

ENGLISH

1 Appearance

- 1. Fill Light 2. Camera 3. LED Indicator
- 4. Bracket Tamper 5. Tamper Button 6. Power Switch Interface

2 Enrollment

3 Installation

- I. Check signal strength.
- II. Install the device.
  - a. Mount the detector with screw.
  - b. Mount the detector with sponge tape.
- III. (Optional) Install the device with bracket.

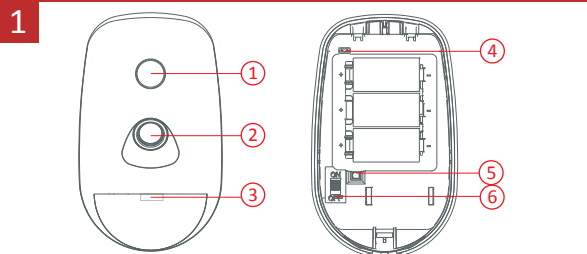
4 Test

User Manual

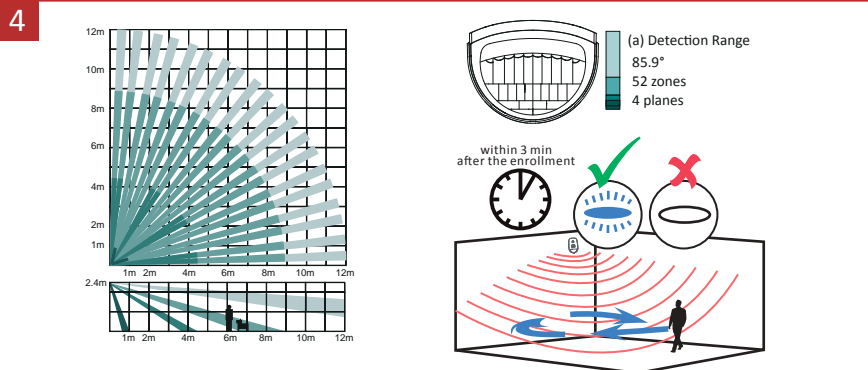
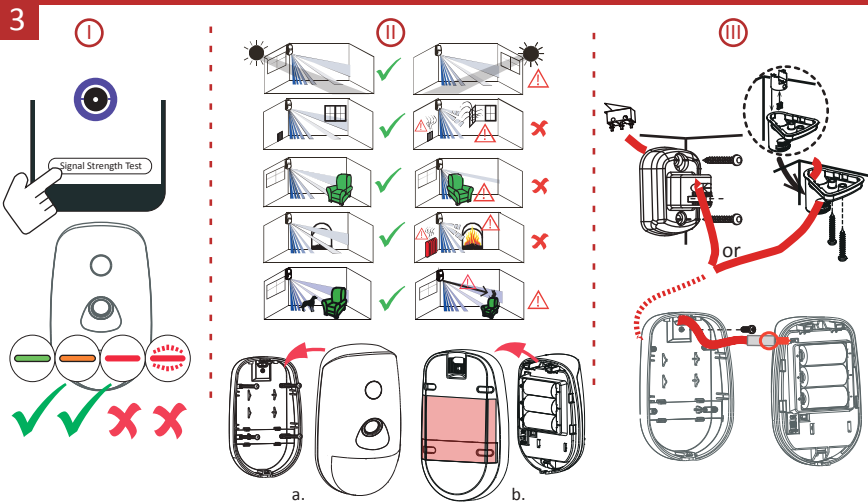
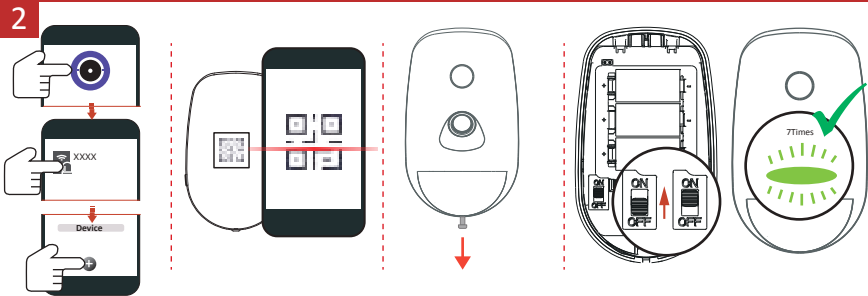
Scan the QR code for more information and operation help.

Specification

Detection range	12m, 85.9°
Auto Sensitivity	Yes
Pet immunity	Up to 30Kg (Height < 40cm)
Camera coverage	88°(H), 68°(V)
Auto day and night	Colour, Black & White
Image size	160x120, 320x240, 640x480
Tamper protection	Front & Back
LED indicator	Alarm (blue), signal strength (red, green, amber)
Operating temperature	-10 °C to 55 °C (14 °F to 131 °F)
Storage temperature	-10 °C to 40 °C (14 °F to 104 °F) Certified
Operating humidity	10% to 90%
Installation height	1.8 to 2.4m
Dimension (W x H x D)	72.2mm x 120.5mm x 56.7mm
Weight	210g
Transmission frequency	868MHz
RF range	0.8Km (open area)
Battery	CR123A x 3 (included)
Standard battery life	6 years



User Manual



FRANÇAIS

1 Apparence

- 1. Lumière d'appoint 2. Caméra 3. Indicateur lumineux
- 4. Système antisabotage 5. Bouton antisabotage 6. Interrupteur d'alimentation

2 Association

3 Installation

- I. Vérifiez la puissance du signal.
- II installez l'appareil.
  - a. Montez le détecteur avec des vis.
  - b. Montez le détecteur avec du ruban adhésif.
- III. (Facultatif) Installez l'appareil sur le support.

4 Test

Manuel d'utilisation

Scannez le code QR pour obtenir plus d'informations ainsi qu'une aide concernant le fonctionnement de l'appareil.

Spécification

Portée de détection	12 m, 85,9°
Sensibilité auto	Oui
Filtre à animaux de compagnie	30 kg max. (hauteur < 40 cm)
Angle de vision de la caméra	88°(H), 68°(V), 108°(D)
Commutation jour/nuit automatique	Couleur, noir et blanc
Taille de l'image	160 x 120, 320 x 240, 640 x 480
Protection anti-sabotage	Avant et arrière
Indicateur LED	Alarme (bleu), puissance du signal (rouge, vert, jaune)
Température de fonctionnement	De -10 °C à 55 °C -10 à 40 °C certifiée
Température de stockage	De -20 °C à 60 °C
Humidité de fonctionnement	De 10 à 90 %
Hauteur d'installation	De 1,8 à 2,4 m
Dimensions (L x H x P)	72,2 x 120,5 x 56,7 mm
Poids	210 g
Fréquence de transmission	868 MHz
Plage RF	0,8 km (espace dégagé)
Batterie	3 piles bouton CR123A (fournies)
Durée de vie standard de la pile	6 ans

ESPAÑOL

1 Apariencia

- 1. Luz de relleno 2. Cámara 3. Piloto led
- 4. Conexión antimanipulación del soporte 5. Botón de manipulación 6. Interruptor de alimentación

2 Registro

3 Instalación

- I. Comprobar la intensidad de la señal.
- II Instalar el dispositivo.
  - a. Monte el sensor con tornillos.
  - b. Monte el sensor con cinta adhesiva doble cara de espuma.
- III. Instalación del dispositivo con soporte (opcional).

4 Prueba

Manual de usuario

Escanee el código QR para obtener más información y ayuda sobre el funcionamiento.

Especificación

Alcance de detección	12 m, 85,9°
Sensibilidad automática	Si
Inmunidad a las mascotas	Hasta 30 kg (altura < 40 cm)
Cobertura de la cámara	88°(horizontal), 68°(vertical), 108°(diagonal)
Modo día y noche automático	Color, blanco y negro
Tamaño de la imagen	160 x 120, 320 x 240, 640 x 480
Protección antimanipulación	Anterior y posterior
Indicador led	Alarma (azul), intensidad de la señal (rojo, verde, amarillo)
Temperatura de funcionamiento	-10 °C a 55 °C (14 °F a 131 °F) -10 °C a 40 °C (14 °F a 104 °F), certificado
Temperatura de almacenamiento	-20 °C a 60 °C (-4 °F a 140 °F)
Humedad de funcionamiento	10 % a 90 %
Altura de instalación	1,8 a 2,4 m
Dimensiones (An. x Al. x Pr.)	72,2 mm x 120,5 mm x 56,7 mm
Peso	210 g
Frecuencia de transmisión	868 MHz
Alcance de radiofrecuencia	0,8 km (área abierta)
Batería	3 baterías CR123A (incluidas)
Vida útil de la batería convencional	6 años

DEUTSCH

1 Aufbau

- 1. Aufhelllicht 2. Kamera 3. LED-Anzeige
- 4. Sabotagekontakt 5. Sabotage Taste 6. Ein-/Aus Schalter Halterung

2 Registrierung

3 Installation

- I. Prüfen Sie die Signalstärke.
- II Installieren Sie das Gerät.
  - a. Melder anschrauben.
  - b. Melder mit zweiseitigem Klebeband befestigen.
- III. (Optional) Gerät mit Halterung installieren.

4 Test

Benutzerhandbuch

Scannen Sie den QR-Code für weitere Informationen und Bedienungshilfen.

Technische Daten

Ermessungsbereich	12 m, 85,9°
Auto-Empfindlichkeit	Ja
Haarier-Unterdrückung	Bis zu 30 kg (Höhe < 40 cm)
Kamerabdeckung	88°(H), 68°(V), 108°(D)
Automatische Tag/Nacht-Umschaltung	Farbe, Schwarz u. Weiß
Bildgröße	160x120, 320x240, 640x480
Sabotageschutz	Vorder- und Rückseite
LED-Anzeige	Alarm (blau), Signalstärke (rot, grün, bernsteinfarben)
Betriebstemperatur	-10 °C bis 55 °C -10 °C bis +40 °C zertifiziert
Lagertemperatur	-20 °C bis +60 °C
Betriebsfeuchtigkeit	10 % bis 90 %
Montagehöhe	1,8 bis 2,4 m
Abmessungen (B x T x H)	72,2 mm x 120,5 mm x 56,7 mm
Gewicht	210 g
Übertragungsfrequenz	868 MHz
Funke Reichweite	0,8 km (im freien Gelände)
Batterie	3 x CR123A (erhalten)
Standard-Batterielaufzeit	6 Jahre

ITALIANO

1 Aspetto

- 1. Luce di riempimento 2. Telecamera 3. Indicatore LED
- 4. Interfaccia antimissione staffa 5. Pulsante manomissione 6. Interruttore di alimentazione

2 Registrazione

3 Installazione

- I. Controllo intensità del segnale.
- II Installare il dispositivo.
  - a. Montare il rilevatore con la vite.
  - b. Montare il rilevatore con il nastro biadesivo.
- III. (Opzionale) Installare il dispositivo con la staffa.

4 Test

Manuale dell'utente

Per ulteriori informazioni e assistenza sull'utilizzo, scansionare il codice QR.

Specifiche

Campo di rilevamento	12 m, 85,9°
Sensibilità automatica	Si
Immunità per gli animali domestici	Fino a 30 kg (altezza < 40 cm)
Copertura della telecamera	88°(O), 68°(V), 108°(P)
Giorno e notte automatico	Colore, bianco e nero
Dimensioni delle immagini	160x120, 320x240, 640x480
Protezione antimissione	Anteriore e posteriore
Indicatore LED	Allarme (blu), intensità segnale (rosso, verde, ambr)
Temperatura operativa	Da -10 °C a 55 °C (da 14 °F a 131 °F) Da -10 °C a 40 °C (da 14 °F a 104 °F) Certificato
Temperatura di conservazione	Da -20 °C a 60 °C (da -4 °F a 140 °F)
Umidità operativa	Da 10% a 90%
Altezza di installazione	1,8-2,4 m
Dimensioni (L x A x P)	72,2 mm x 120,5 mm x 56,7 mm
Peso	210 g
Frequenza di trasmissione	868 MHz
Portata segnale RF	0,8 km (spazi aperti)
Batteria	CR123A x 3 (in dotazione)
Durata standard della batteria	6 anni



© 2020 Hangzhou Hikvision Digital Technology Co., Ltd. All rights reserved.  
Tous droits réservés.  
Les présentes instructions de montage et d'installation de Hikvision sont destinées à l'utilisateur de produits Hikvision. Les images, les schémas, les figures et toutes les autres informations ci-après ont été conçues et préparées par la description et l'explication. Les informations contenues dans le manuel s'ajoutent à une modification sans préavis, en raison d'une mise à jour d'un produit. Veuillez consulter les instructions de montage et d'installation de votre produit pour obtenir les dernières mises à jour de ce manuel.  
This user manual with the guidance and assistance of professionals trained in supporting the product.  
ANWISUNG und alle anderen Informationen sind die Eigenschaften von Hikvision in verschiedenen Jurisdiktionen. Other trademarks and logos mentioned are the properties of their respective owners.





