

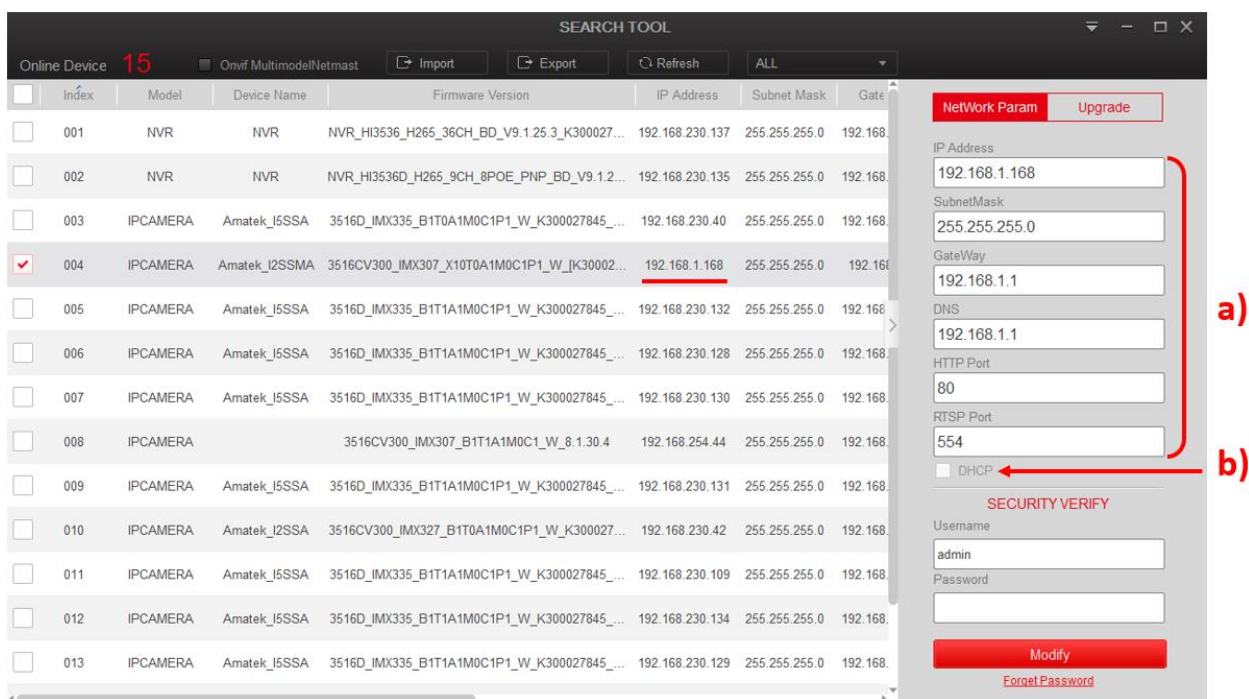
Подключение IP камер Amatek к ПО «VideoNet»

Для совместной корректной работы камер Amatek и продукта на платформе «VideoNet» необходимо произвести предварительную настройку параметров камеры.

1. Подключите камеру к локальной сети и включите ее.
2. Установите на ПК программу IP search. Установочный файл находится на прилагаемом к камере CD диске; также вы можете скачать его с сайта www.amatek.su.
3. Запустите программу поиска, нажмите кнопку Search в нижней части окна.

Замечание. Ваш ПК и камера должны находиться в одном сегменте сети.

4. Выделите (отметьте чекбокс) вашу камеру в списке найденных устройств. Опознать камеру вы можете по ее названию либо по MAC адресу, информация об этом находится на шильде камеры.



5. При первом включении камера имеет IP адрес по умолчанию. В данном случае это 192.168.1.168. Его необходимо изменить. Сделать это можно двумя способами:
 - a) Вручную заполните поля в правой части окна программы значениями, полученными от вашего администратора локальной сети, или
 - b) Поставьте флажок DHCP (при наличии в сети DHCP сервера).
6. Введите корректные логин и пароль (по умолчанию – логин: admin, пароль: admin).
7. Нажмите кнопку Modify. Через некоторое время камера перезагрузится с новыми параметрами для подключения к вашей локальной сети.

The screenshot shows the 'SEARCH TOOL' interface. At the top, it indicates 'Online Device 21' and 'Onvif MultimodelNetmast'. Below this is a table of devices with columns for Index, Model, Device Name, Firmware Version, IP Address, Subnet Mask, and Gate. Device 012 is selected, and its configuration panel is visible on the right. The configuration panel includes fields for IP Address (192.168.230.53), SubnetMask (255.255.255.0), GateWay (192.168.230.1), DNS (8.8.8.8), HTTP Port (80), RTSP Port (1025), and a checked 'DHCP' option. There is also a 'SECURITY VERIFY' section with fields for Username (admin) and Password, and buttons for 'Modify' and 'Forget Password'.

Index	Model	Device Name	Firmware Version	IP Address	Subnet Mask	Gate
001	IPCAMERA	IPC	3516CV500_IMX307_B1T1A1M0C0P1_W_20.1.22.3	192.168.230.40	255.255.255.0	192.168.230.1
002	IPCAMERA	Amatek_I2SA	3516EV200_IMX307_B1T1A1M0C0P1_W_K300027845...	192.168.230.245	255.255.255.0	192.168.230.1
003	NVR	NVR	NVR_HI3536C_H265_25CH_BD_V9.1.1.4	192.168.230.49	255.255.255.0	192.168.230.1
004	IPCAMERA	Amatek_I5SSMA	3516D_IMX335_X10T1A1M0C1P1_W_K300027845...	192.168.1.170	255.255.255.0	192.168.230.1
005	IPCAMERA	IPC	3516AV200_IMX274_B1T1A1M0C0P1_W_20.1.13.3	192.168.230.159	255.255.255.0	192.168.230.1
006	IPCAMERA	Amatek_I2SA	3516CV300_IMX323_TF_W_[K300027845]_8.1.6.6	192.168.230.56	255.255.255.0	192.168.230.1
007	IPCAMERA	Amatek_I5SSMA	3516D_IMX335_X10T1A1M0C1P1_W_K300027845...	192.168.230.43	255.255.255.0	192.168.230.1
008	IPCAMERA	Amatek_I5SSA	3516D_IMX335_B1T0A1M0C1P1_W_K300027845...	192.168.230.50	255.255.255.0	192.168.230.1
009	IPCAMERA	Amatek_I2SSA	3516CV300_IMX327_B1T1A1M0C1P1_W_K300027845...	192.168.230.246	255.255.255.0	192.168.230.1
010	IPCAMERA	Amatek_I5SSMA	3516D_IMX335_X10T1A1M0C1P1_W_K300027845...	192.168.230.54	255.255.255.0	192.168.230.1
011	IPCAMERA		3516CV300_IMX307_B1T1A1M0C1_W_9.1.5.1	192.168.230.51	255.255.255.0	192.168.230.1
012	IPCAMERA	Amatek_I2SSA	3516CV300_IMX327_B1T0A1M0C1P1_W_K300027845...	192.168.230.53	255.255.255.0	192.168.230.1
013	ONVIF	IPC		192.168.230.61	255.255.255.0	192.168.230.1

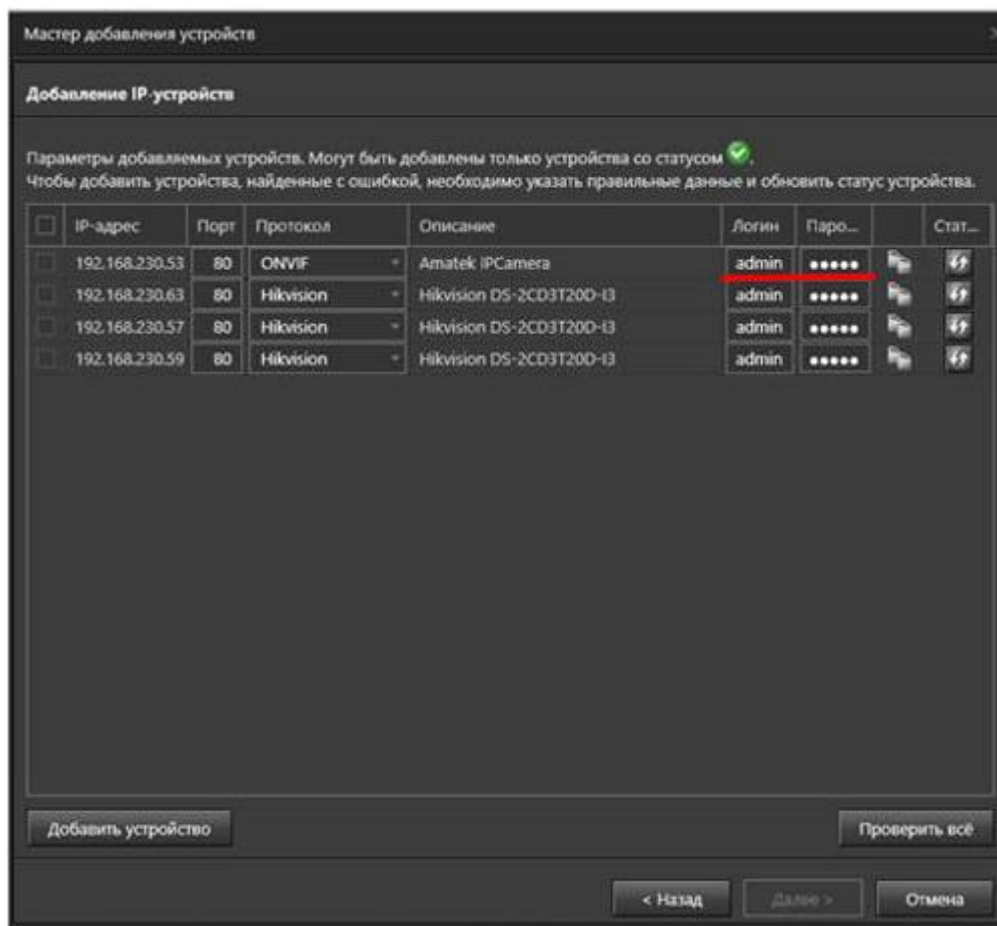
После перезагрузки камера готова к работе с «VideoNet».

- Запустите ПО «VideoNet», перейдите в модуль «Мастер добавления устройств» и в окне ниже среди найденных устройств выберите вашу камеру по IP адресу.

The screenshot shows the 'Мастер добавления устройств' (Device Addition Wizard) window. The title is 'Добавление IP-устройств' (Add IP devices). It indicates 'Найдено 14 IP-устройств' (14 IP devices found). Below this is a table with columns for 'IP-адрес' (IP address) and 'Описание' (Description). The device with IP 192.168.230.53 is highlighted in red. At the bottom, there are buttons for 'Произвести подробный поиск' (Perform detailed search), '< Назад' (Back), 'Далее >' (Next), and 'Отмена' (Cancel).

IP-адрес	Описание
192.168.230.101	Dahua IP Camera
192.168.230.61	IPC IPCAMERA
192.168.230.40	HeroSpeed IPCamera
192.168.230.62	ONVIF_IPCAMERA MSTAR_IPNC
192.168.230.63	NVT IPC-model
192.168.230.48	Amatek IPCamera
192.168.230.50	Amatek IPCamera
192.168.230.54	HeroSpeed IPCamera
192.168.230.51	HeroSpeed IPCamera
192.168.230.53	Amatek IPCamera
192.168.230.156	hd HW0100302
192.168.230.57	NVT IPC-model
192.168.230.59	NVT IPC-model
192.168.230.95	LTV

- Нажмите «Далее» и заполните поля логина и пароля:



10. Далее действуйте в соответствии с инструкциями к ПО «VideoNet».