

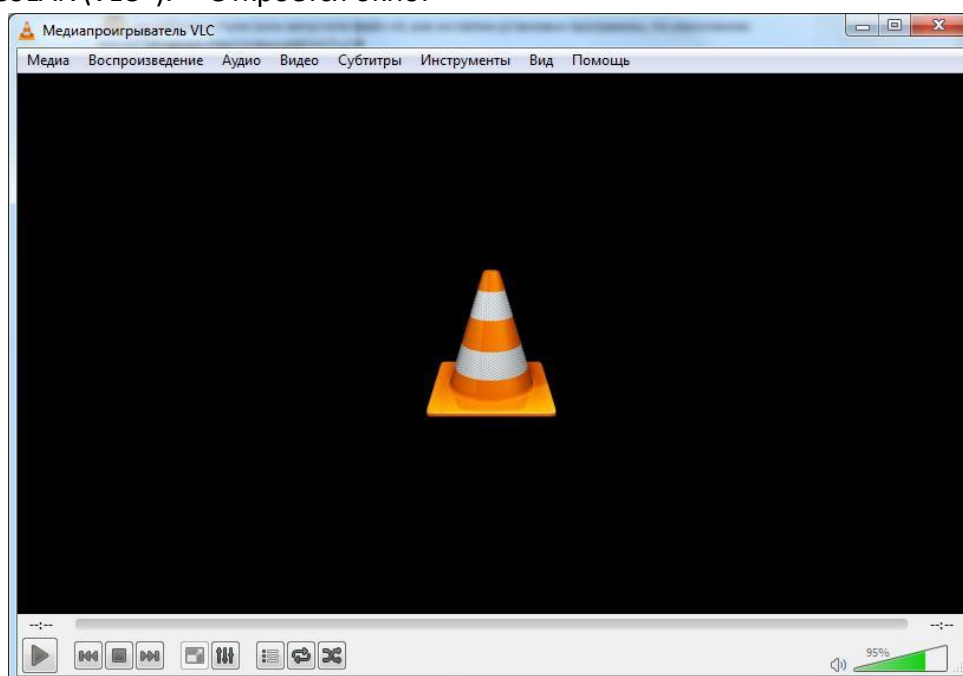
Как работать с RTSP

Многие IP-камеры и видеорегистраторы AMATEK поддерживает работу по протоколу RTSP.

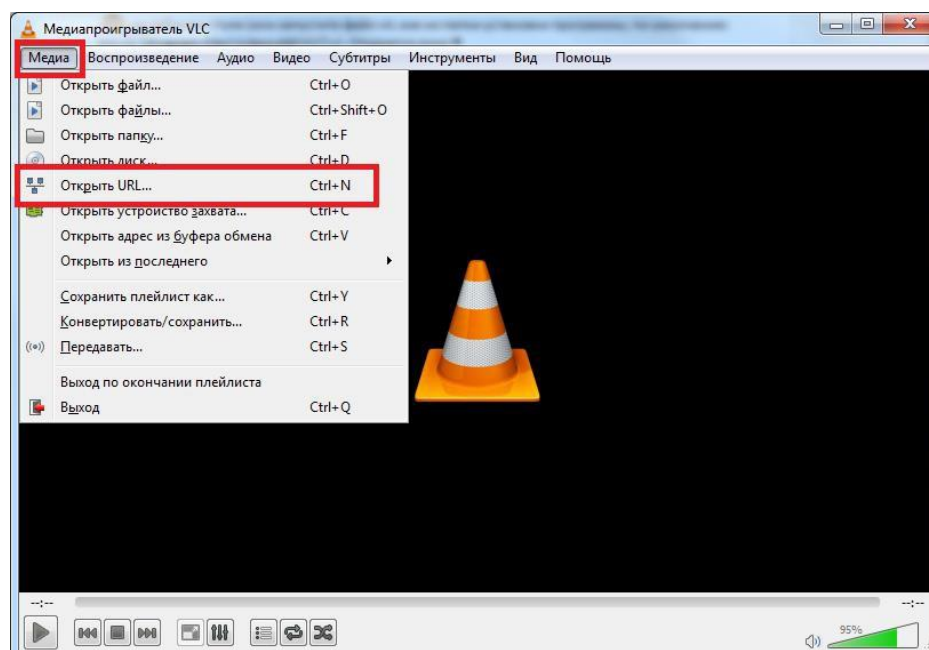
RTSP - потоковый протокол реального времени (Real Time Streaming Protocol), предназначен для использования в системах, работающих с мультимедиа данными, и позволяющий клиенту удалённо получать поток данных с устройства видеонаблюдения.

Программой клиентом RTSP служит медиа проигрыватель «VLC media player», последнюю версию которого можно бесплатно скачать с сайта <http://www.videolan.org>.

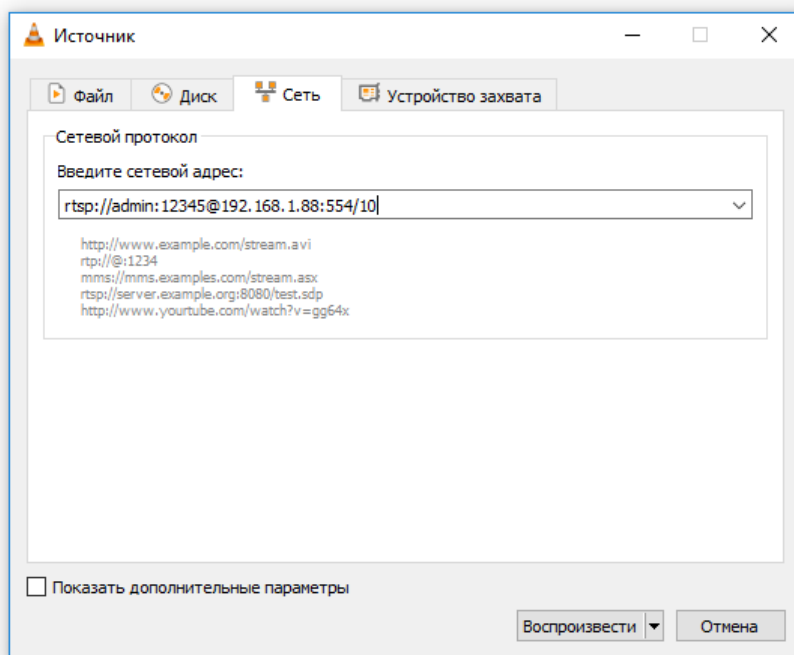
После установки «VLC media player» на вашем ПК запустите программу двойным кликом на иконке 🚧 на рабочем столе (или запустите файл vlc.exe из папки установки программы; по умолчанию это C:\Program Files\VideoLAN\VLC\») или «C:\Program Files (x86)\VideoLAN\VLC»). Откроется окно:



Войдите в меню «Медиа» и выберите опцию «Открыть URL...»:



В следующем окне введите RTSP адрес вашего устройства в заданном формате



Формат адреса:

`rtsp://<login>:<password>@<xxx.xxx.xxx.xxx>:<port>/<channel><stream>`

Здесь:

login – логин пользователя (основной 0, дополнительный 1)

password – пароль пользователя

xxx.xxx.xxx.xxx – IP адрес устройства

port – номер порта RTSP (по умолчанию 554)

channel – номер канала, начиная с нуля. Пример: 1-й канал это 0, 2-й канал это 1, 11-й канал это 10

stream – тип потока (основной - 0, дополнительный - 1).

Примеры для видеорегистратора с IP адресом 192.168.1.88, логином пользователя admin и паролем 12345 :

- Дополнительный поток 13-го канала: `rtsp://admin:12345@192.168.1.88:554/121`
- Основной поток 13-го канала: `rtsp://admin:12345@192.168.1.88:554/120`
- Дополнительный поток 2-го канала: `rtsp://admin:12345@192.168.1.88:554/11`
- Основной поток 2-го канала: `rtsp://admin:12345@192.168.1.88:554/10`

Если все сделано правильно, вы получите отображение видео потока в окне программы «VLC media player».