

Краткая инструкция пользователя 3G/ 4G LTE HD WIFI камеры видеонаблюдения



3/4G LTE

**Full HD
1080**



- Перед использованием камеры пожалуйста прочтите эту инструкцию.
- Не используйте блоки питания, мощность которых не соответствует данной модели камеры.
- Перед использованием необходимо проверить заземление во избежание повреждения процессора.

- Не используйте устройство в задымленной или пыльной среде.
- Устанавливайте камеру в хорошо вентилируемых помещениях, избегайте попадания прямых солнечных лучей.
- Рекомендовано использовать специальные SD карты для более длительной и качественной записи.
- Во избежании поломок, рекомендовано приобретать SD карты памяти у официальных дилеров производителей.
- Перед подключением к другим устройствам, предварительно выключите питание оборудования.
- При попадании жидкости внутрь корпуса немедленно выключите питание. Повторное включение питания разрешено после тестирования устройства специалистом сервисной службы.
- В случае неиспользования устройства в течении длительного времени – отключите питание и выньте шнур питания из розетки.
- В случае возникновения поломок необходимо передать устройство в ремонтную службу либо связаться с производителем.

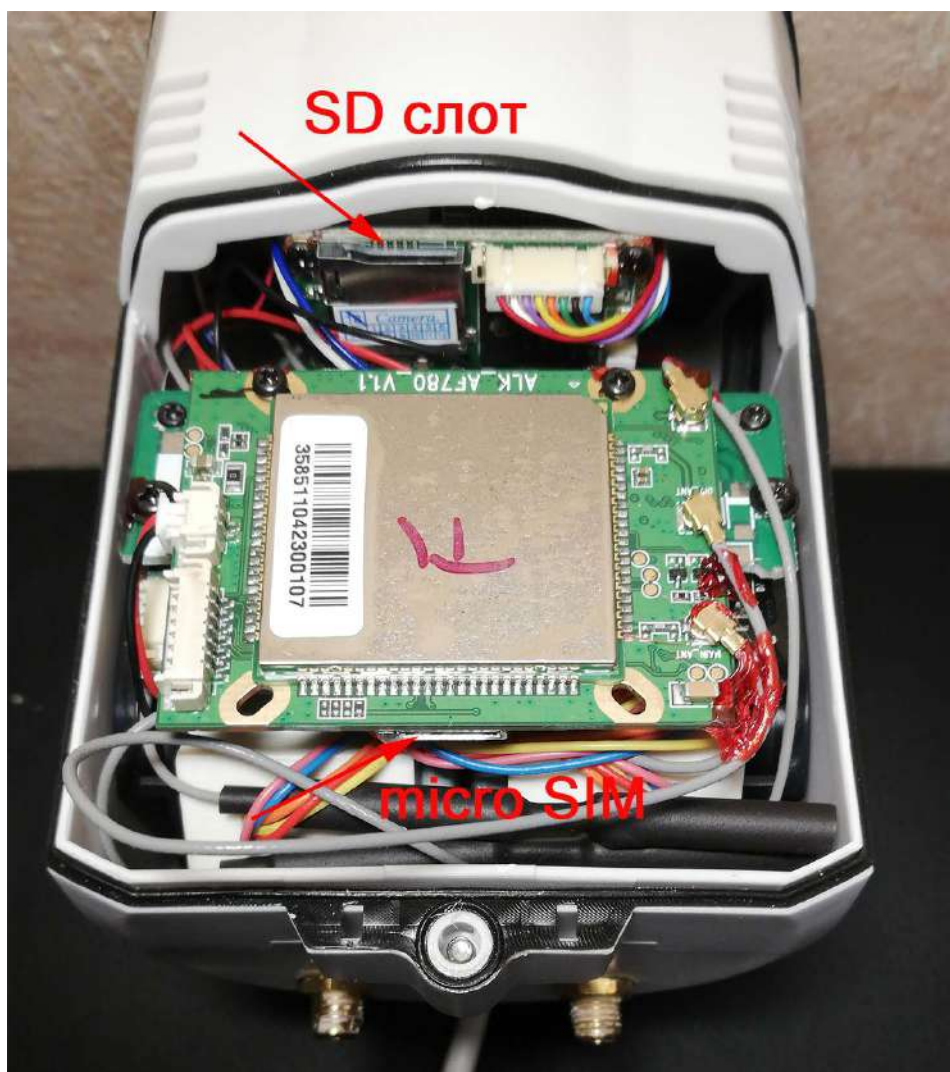
Разъемы камеры



Инсталляция Micro SD карты и SIM карты (в некоторых

моделях встречаются как micro так и nano SIM карты)

Отсоедините верхний козырек камеры открутив винт, как показано на рисунке

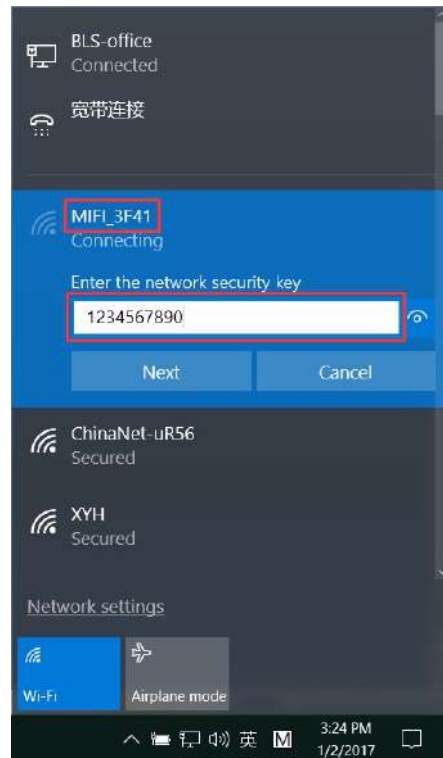


Важное! Камера имеет собственную сеть wifi (AP mode), для подключения к камере на смартфоне или ПК в списке беспроводных сетей выберите сеть с именем **"MIFI_*****"**, пароль **1234567890** - подключитесь к сети. IP адреса модема : CMS **192.168.100.1**

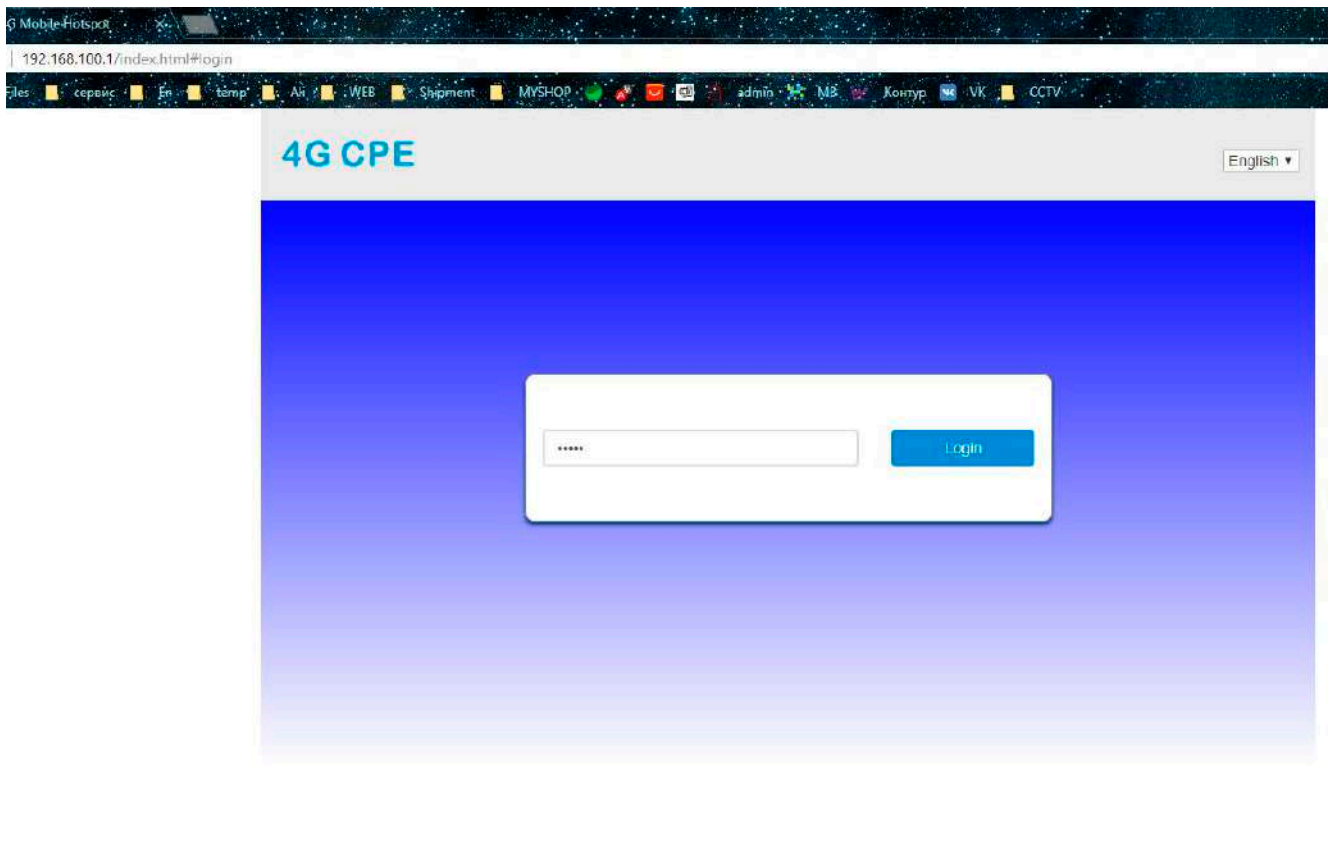
Для сброса локальных параметров камеры используйте кнопку сброса "reset" - выведена отдельным кабелем.

Для сброса параметров 3G/4G снимите крышку камеры, на плате модуля сим карты найдите кнопку сброса. (см. рисунок выше)

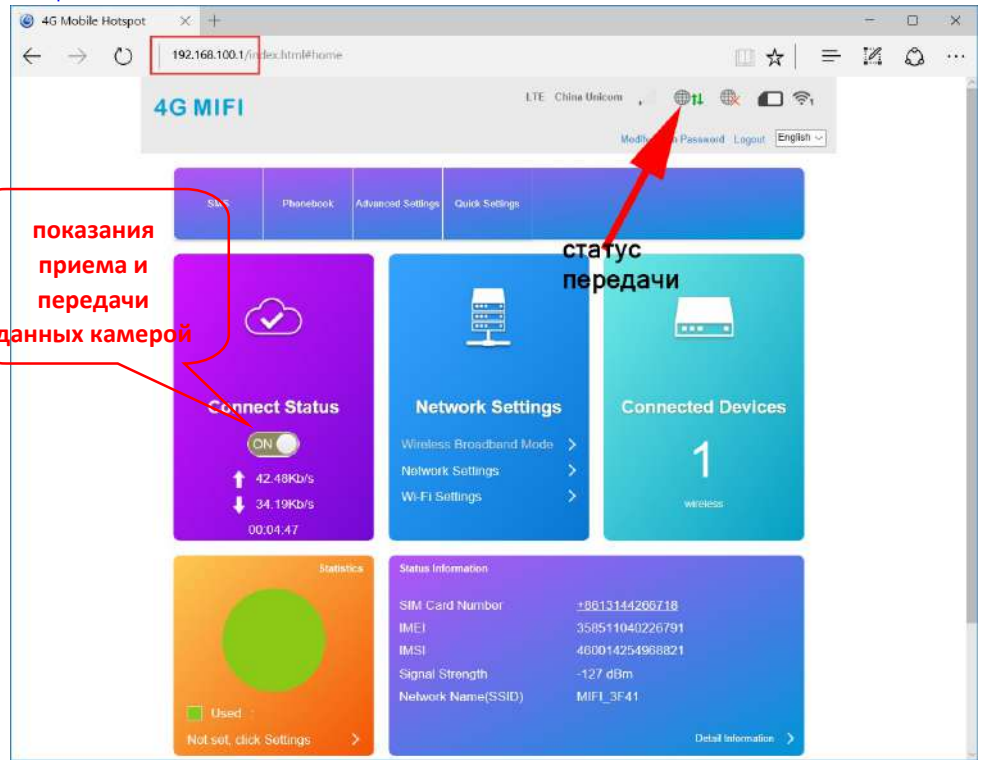
Вход в меню камеры



Откройте браузер IE и в строке браузера введите "192.168.100.1", для входа в меню камеры используйте пароль и логин "admin".



Настройка SIM карты



Если отображается статус "offline", то возможно:

① Карта повреждена или неправильно вставлена " **No SIM Card or SIM Card invalid!** "



② Рабочая частота карты не поддерживается или сервис недоступен " **No Service** " или " **Limited Service** ", (рис. 1):

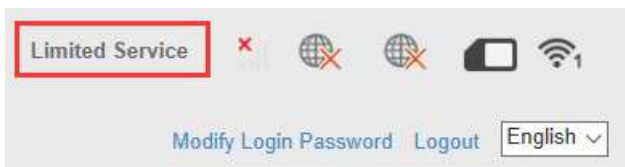


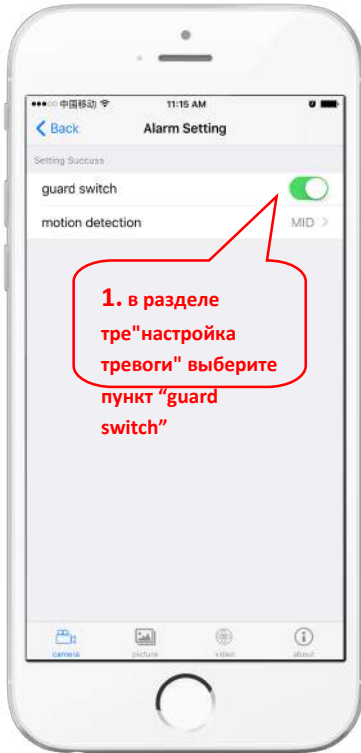
рис.1



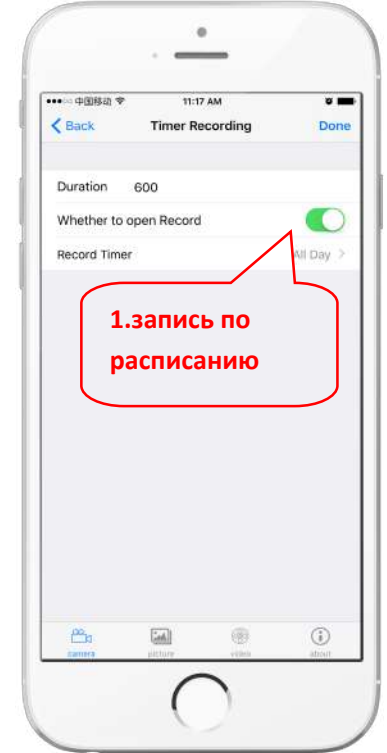
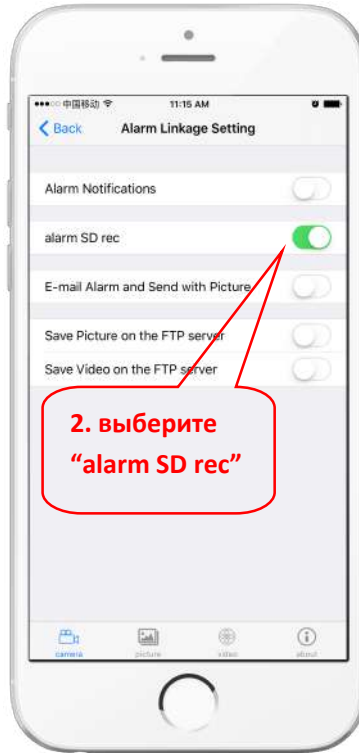
рис.2

③ Убедитесь, что уровень сигнала достаточно сильный (рис.2):

Настройка SD карты



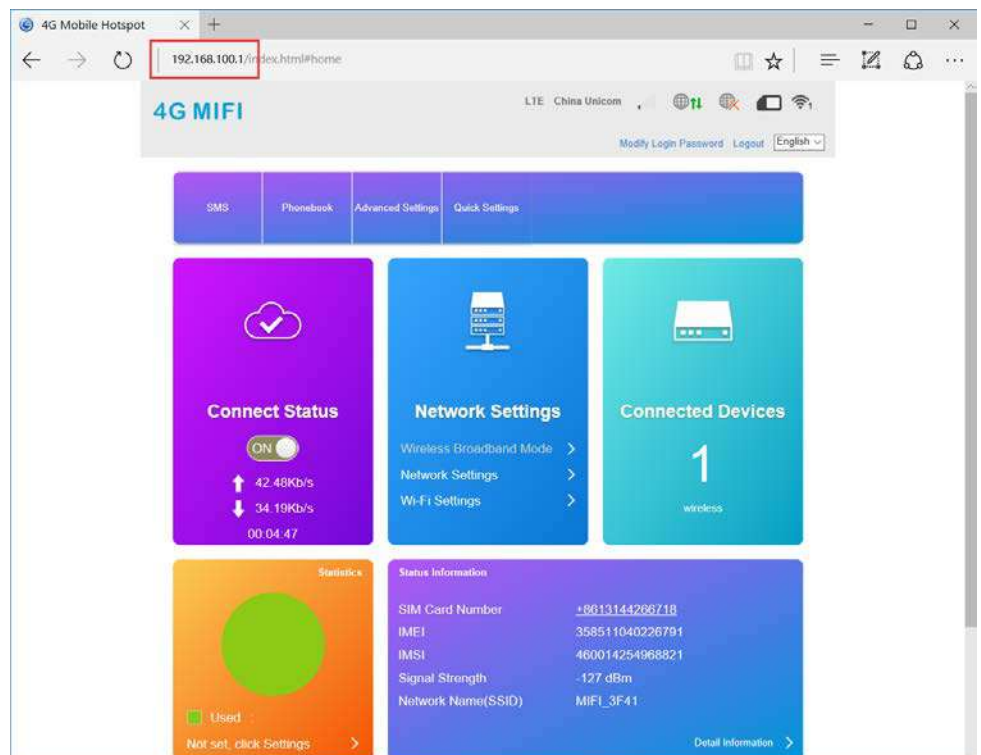
Настройка записи по тревоге



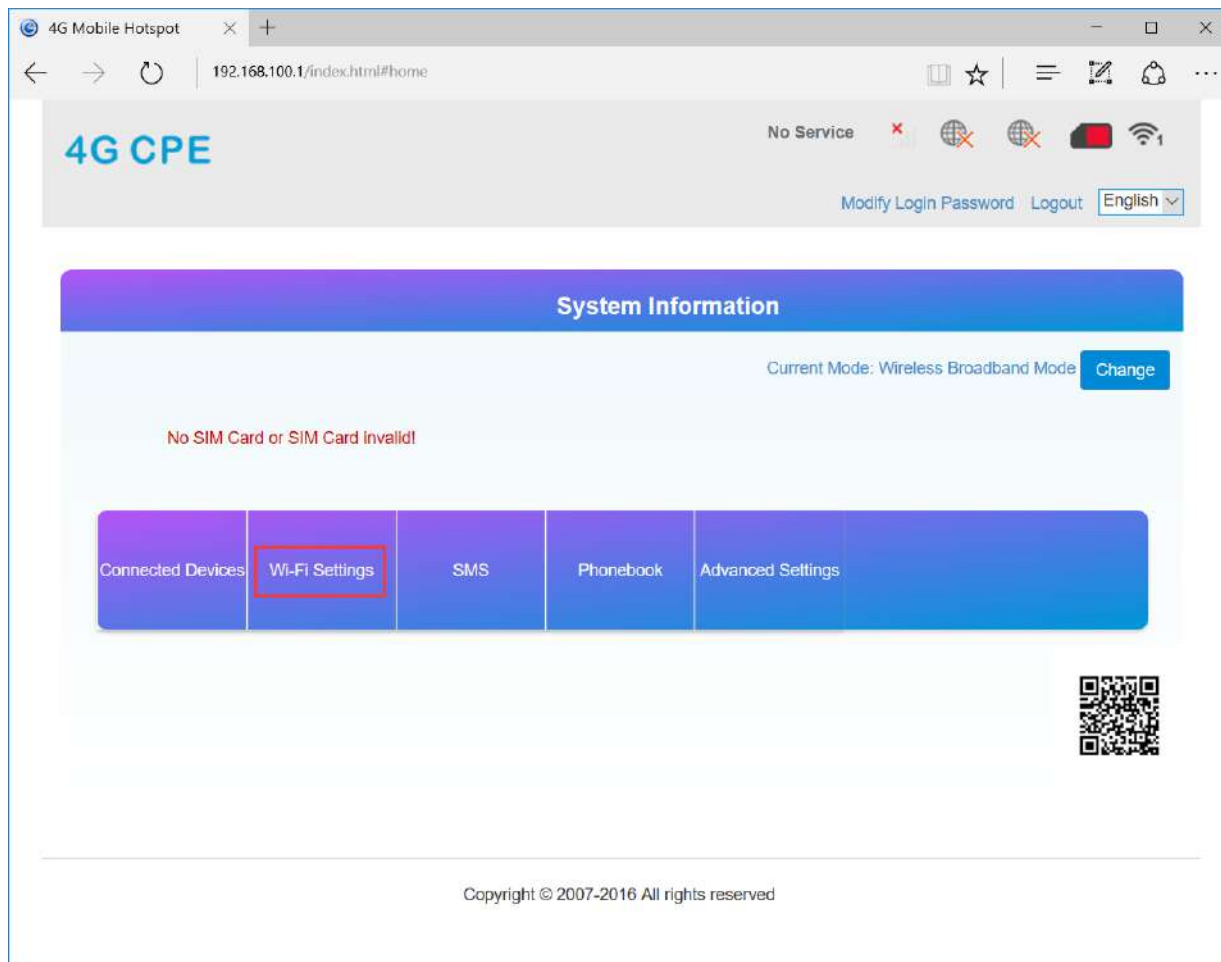
Запись по времени

Беспроводное WiFi соединение через CMS камеры

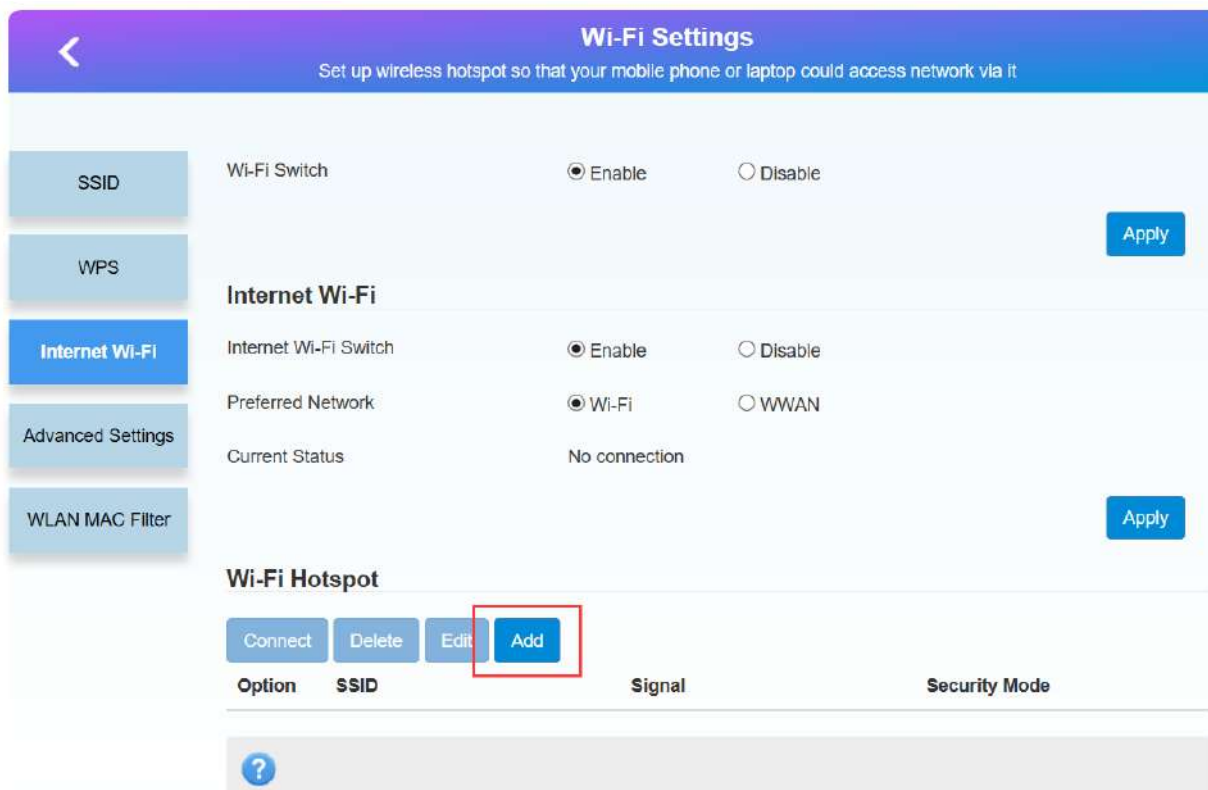
Войдите в меню камеры CMS через браузер (192.168.100.1) . (ПК или смартфон должны быть подключены к беспроводной сети камеры MIFI-***)



Выберите пункт "Network setting", далее пункт "WIFI setting"



Закладка [Internet WI-FI](#) нажимаем вкладку WIFI Hotspot "Add"
Статус "Preferred Network" в режиме Wi-Fi



В списке доступных wifi сетей выбираем нужную сеть. Вводим пароль от сети, нажимаем применить "Apply".

Wi-Fi Switch Enable Disable Apply

Add Wi-Fi Hotspot

Network Name(SSID) *

Security Mode

WPA Algorithms TKIP AES AUTO

Pass Phrase * Apply

Display Password Refresh Apply Back

	SSID	Signal	Security Mode
<input checked="" type="radio"/>	Bosesh		WPA-PSK/WPA2-PSK
<input type="radio"/>	ChinaNet-uR56		WPA-PSK/WPA2-PSK
<input type="radio"/>	LHYK		WPA-PSK/WPA2-PSK

При правильных настройках статус "wifi connected"

Для переключения работы камеры в сеть 3G/4G LTE переключаем обратно "Preferred Network" в режим WWAN

4G Mobile Hotspot No Service

192.168.100.1/index.html#ap_station Modify Login Password Logout English

4G CPE

Wi-Fi Settings
Set up wireless hotspot so that your mobile phone or laptop could access network via it

Wi-Fi Switch Enable Disable Apply

Internet Wi-Fi

Internet Wi-Fi Switch Enable Disable

Preferred Network Wi-Fi WWAN

Current Status Apply

Wi-Fi Hotspot

Disconnect Delete Edit Add

Option	SSID	Signal	Security Mode
<input checked="" type="radio"/>	Bosesh		WPA-PSK/WPA2-PSK

Просмотр на смартфоне, планшете

Загрузите приложение “CamHi” из магазина Google Play Store/App Store или отсканируйте QR код ниже. (входит в состав диска)

Примечание: программное обеспечение Вы можете загрузить с сайта www.ipcam.xin



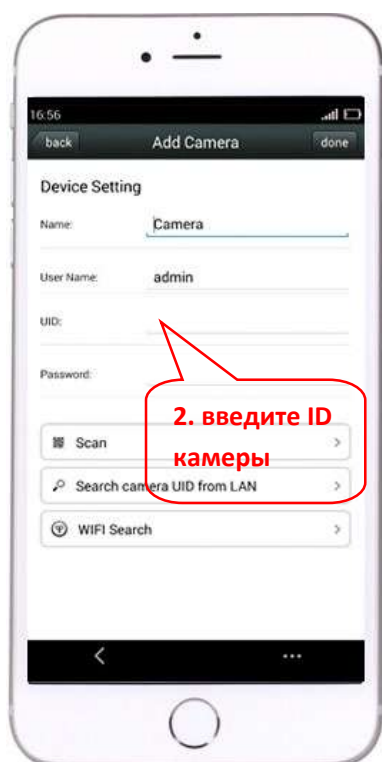
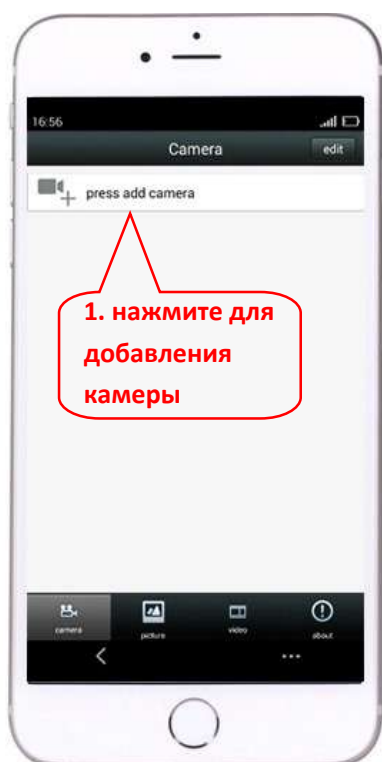
Android



IOS

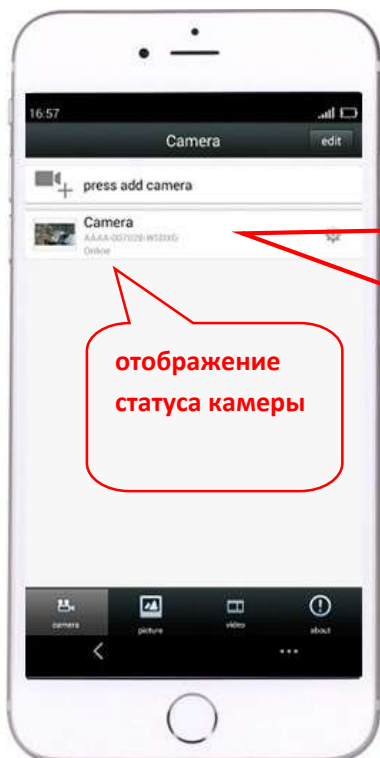
Запустите приложение и нажмите знак“+”, введите ID номер камеры и пароль .

Примечание: ID номер камеры указан на камере и коробке (zzzz*****)



"SCAN" - Быстрое добавление UID камеры посредством сканирования QR кода (указан на камере и коробке)

Для просмотра видео нажмите на знак камеры

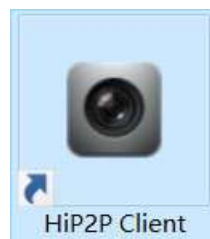


если камера имеет статус "offline", смотрите пункт "6. Проверьте SIM карту".

Примечание: перед установкой SIM карты в камеру, рекомендуем проверить доступ к интернету SIM оператора на смартфоне.

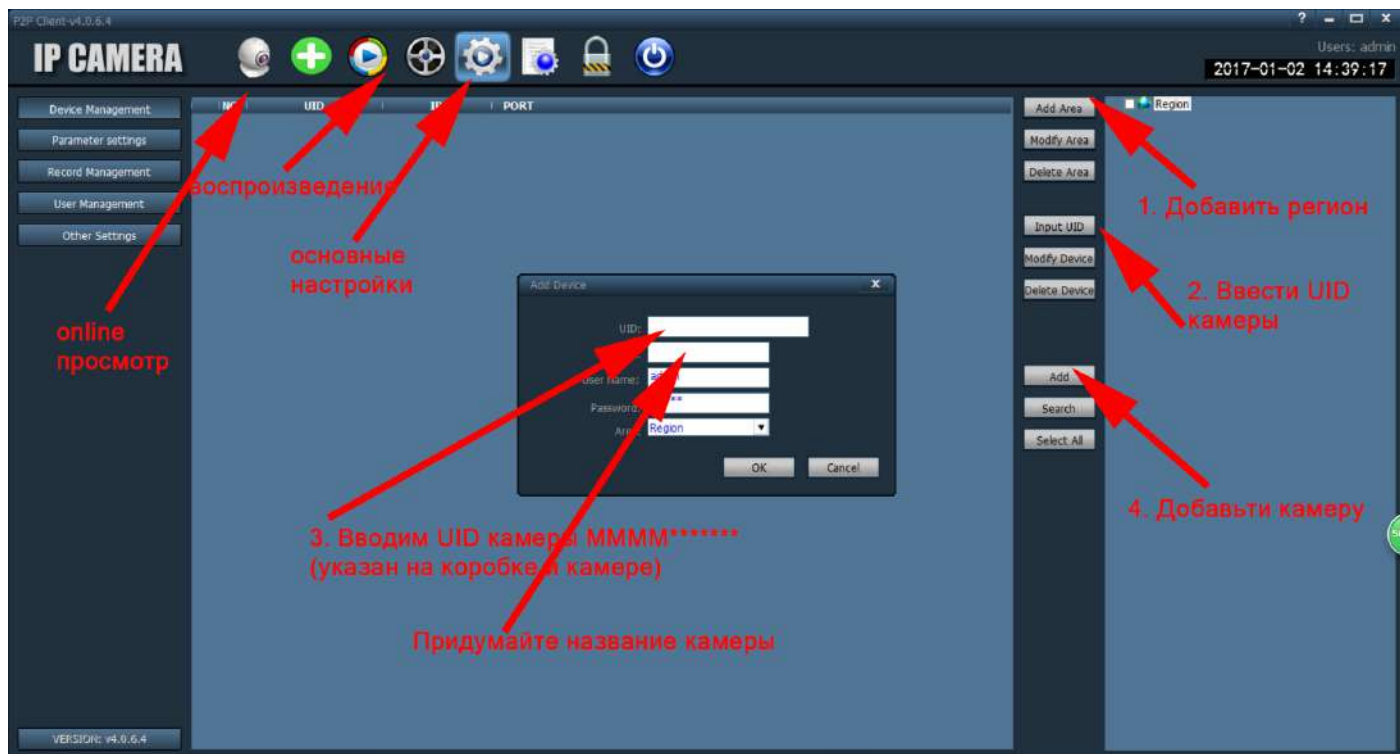
Просмотр на ПК

Установите программу "HiP2P Client_Setup" из состава CD, запустите приложение "HiP2P Client".

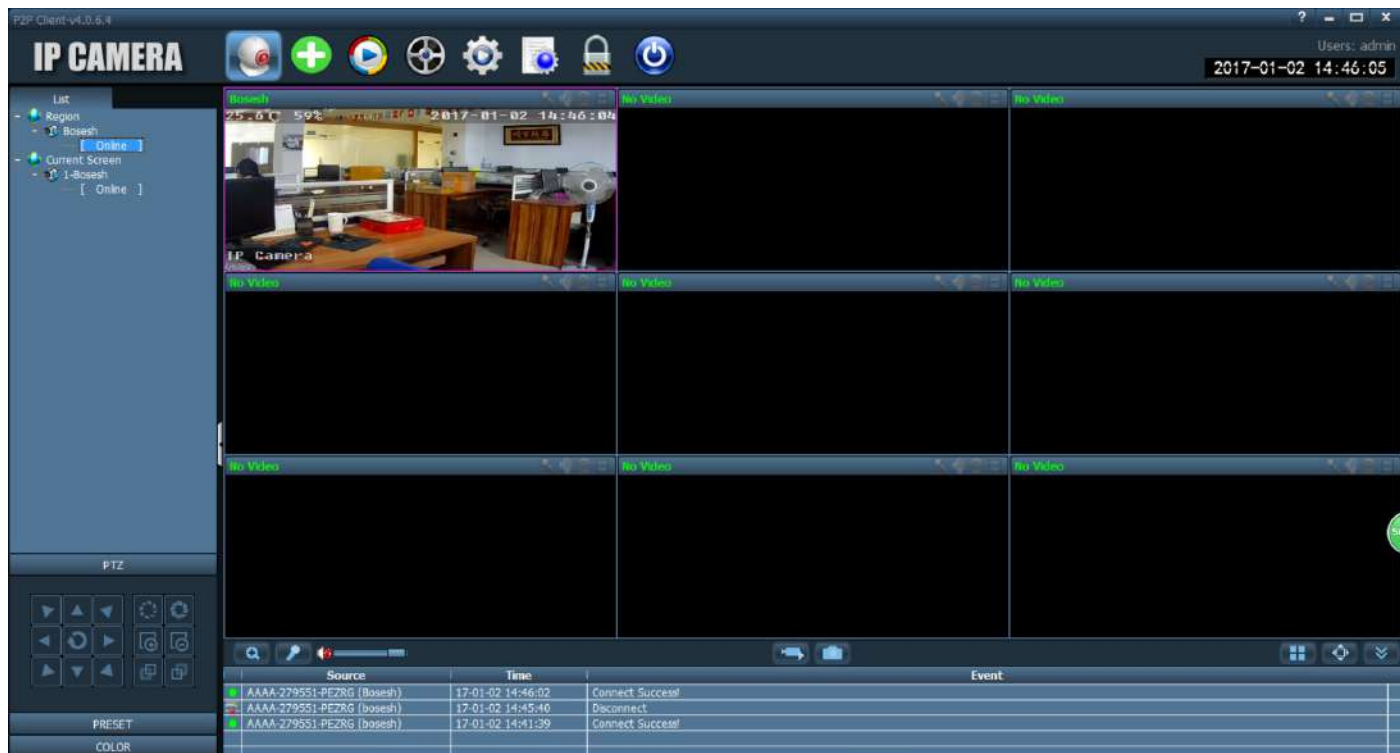


Программа работает только на ОС Windows.

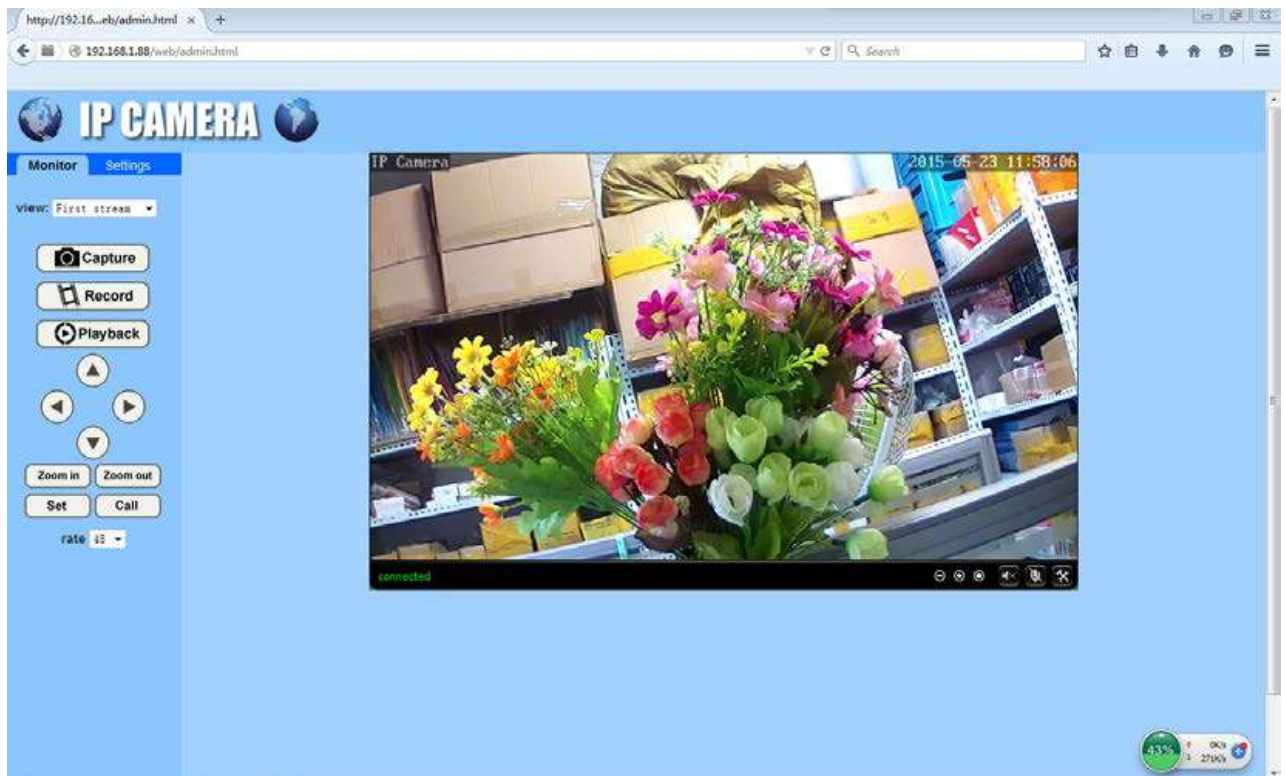
Выберите вкладку “Config”, добавление устройства: введите UID камеры и пароль.



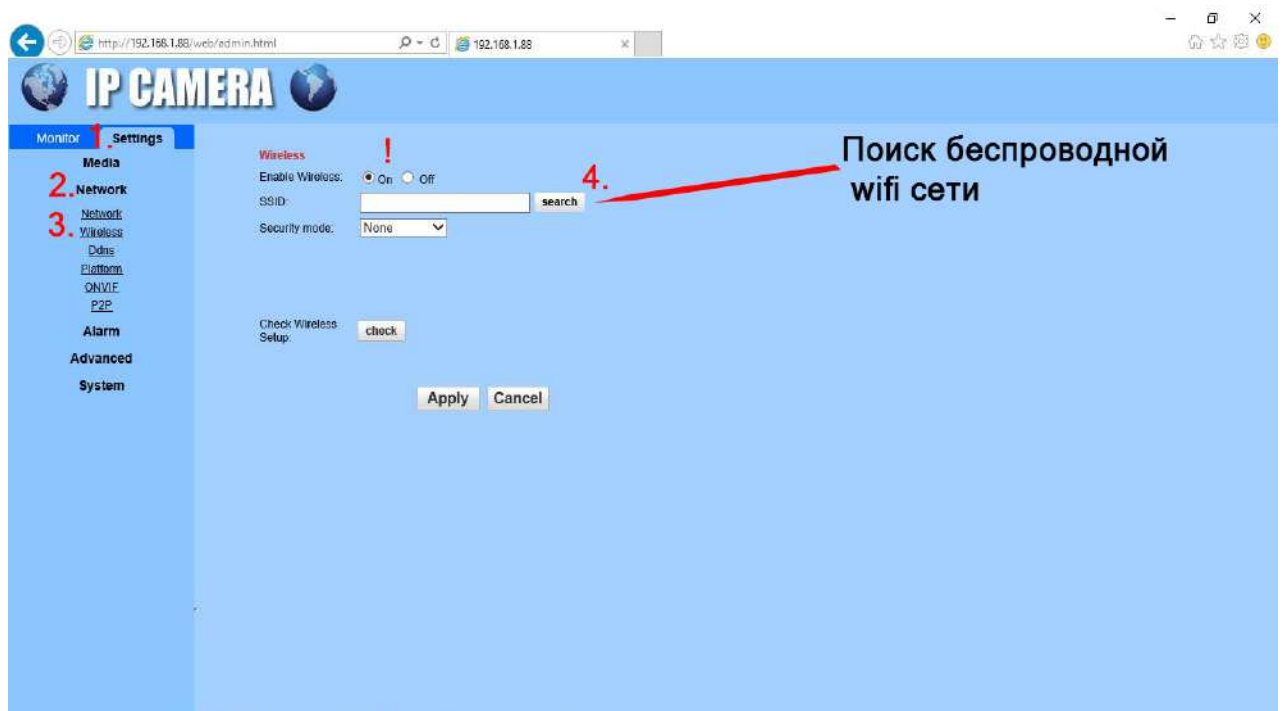
Нажмите на знак камеры для просмотра видео.



Если предыдущие пункты выполнены корректно, то на мониторе появится изображение с камеры

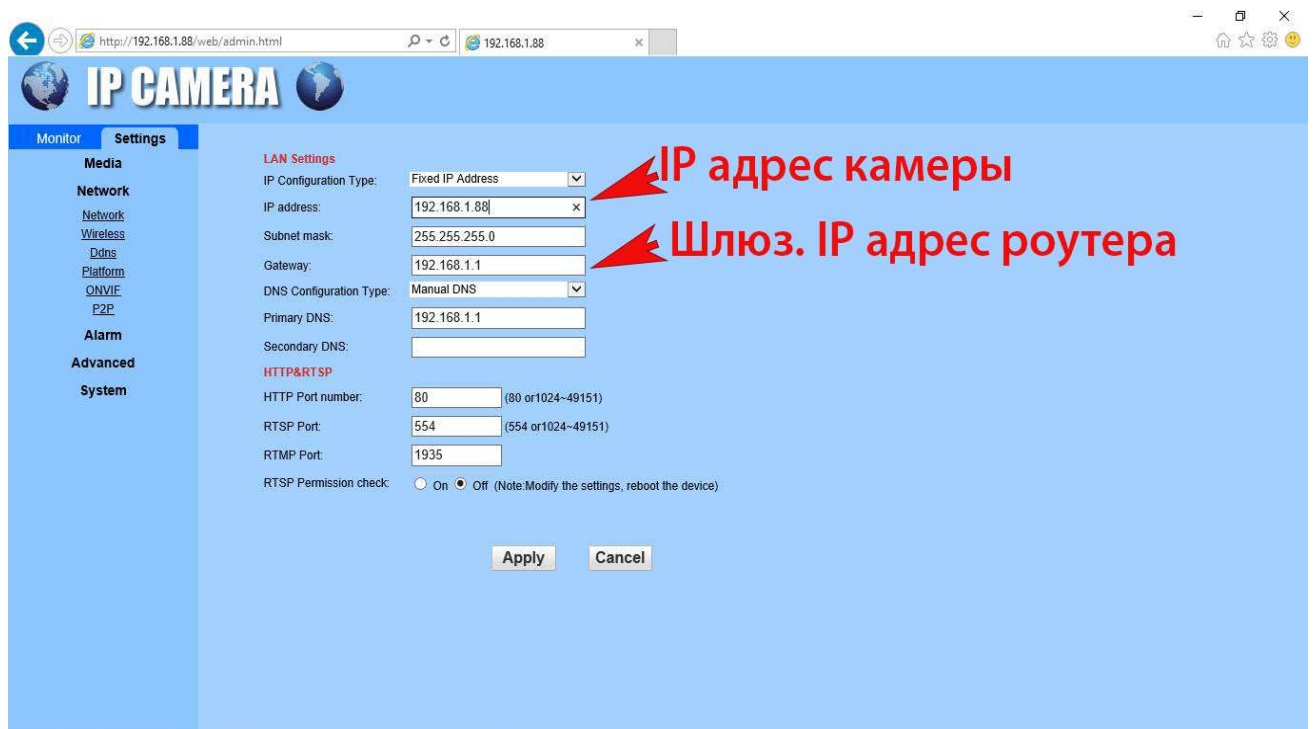


Нажмите **"Settings"**, далее **"Network" - "Wireless"**. Enable wireless - **on**



Находим и выбираем вашу сеть wifi - **"search"** - из списка появившихся сетей выбираем необходимую, в поле password - прописываем пароль от вашей сети. Сохраняем - **"Apply"**

Назначение IP адреса камер (Network - Network)



Вы можете изменить IP адрес камеры со значения по умолчанию на **любой адрес из вашего диапазона или поставить динамический адрес**. После применения параметров, зайдите в браузер с новым IP адресом камеры.

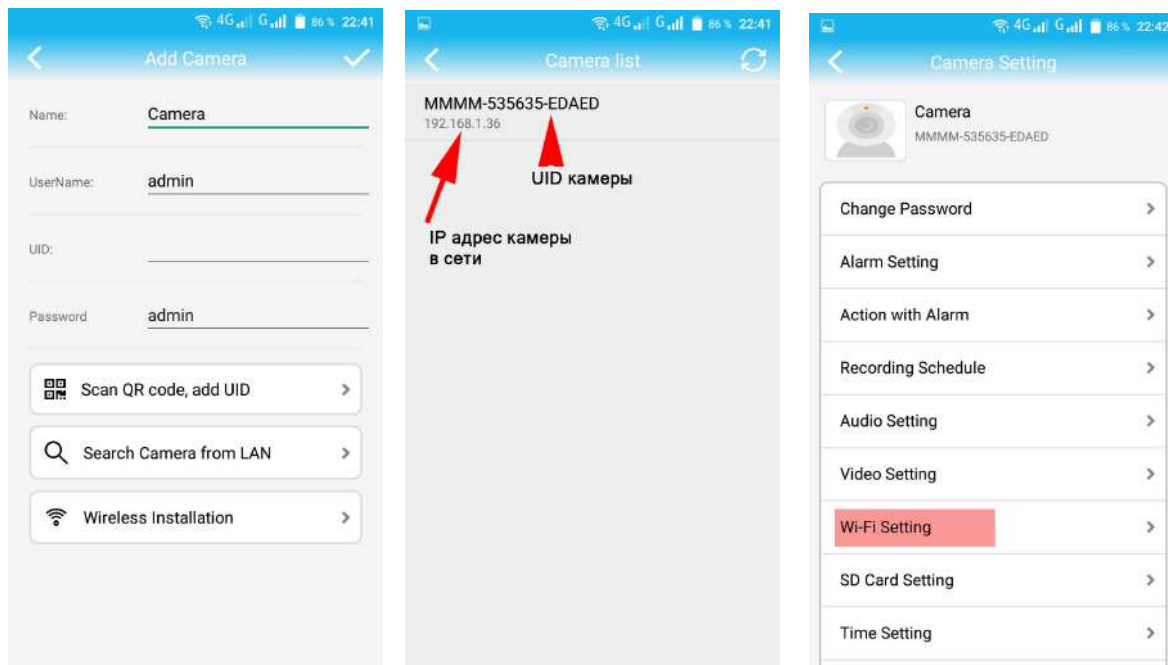
Пункт - Enable P2P – появится индивидуальный номер камеры **UID**. Запишите его, он понадобится для удаленного просмотра с мобильных устройств или ПК. (На камере и коробке также указан данный UID (пример MMMM-409974-XXXX). QRQR-код соответствует UID и облегчает добавление камеры в мобильных приложениях.

Отсоедините сетевой кабель камер от роутера. Перегрузите камеры (отсоедините блок питания камер на 10 секунд)

Теперь камера имеет индивидуальный IP и прописаны настройки WiFi сети.

Способ добавление камеры wifi при помощи мобильного приложения CamHI:

Подсоедините камеру к роутеру. Запустите приложение CamHI. Нажмите на знак + для добавления камеры. Выберите пункт "Search from LAN". После появления камеры нажмите на знак шестеренки - вход в режим настроек и выберите пункт "wifi setting". В списке wifi сетей выбираем нужную и прописываем пароль. Теперь Вы можете отсоединить сетевой кабель.



Просмотр через локальную сеть.

1. Установите программное обеспечение “IP Camera Client” (находится на CD из комплекса)



Нажмите “Config”.

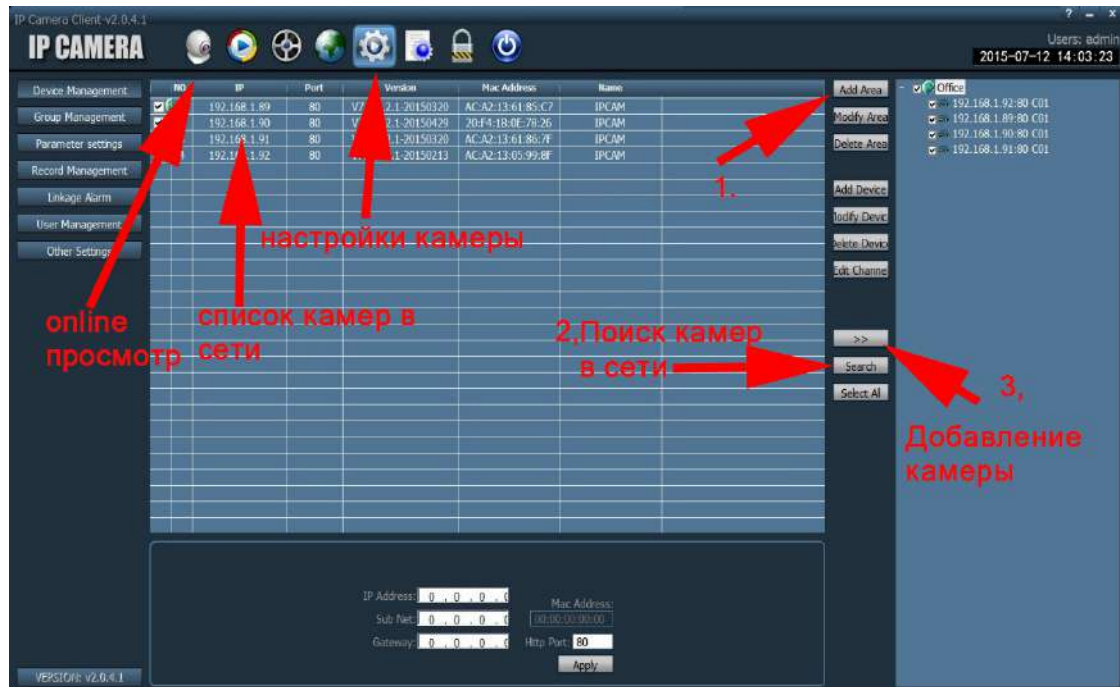


В правом верхнем углу экрана выберете пункт: “Add Area” выберете название системы (например Офис, квартира)

Нажмите поиск “Search”

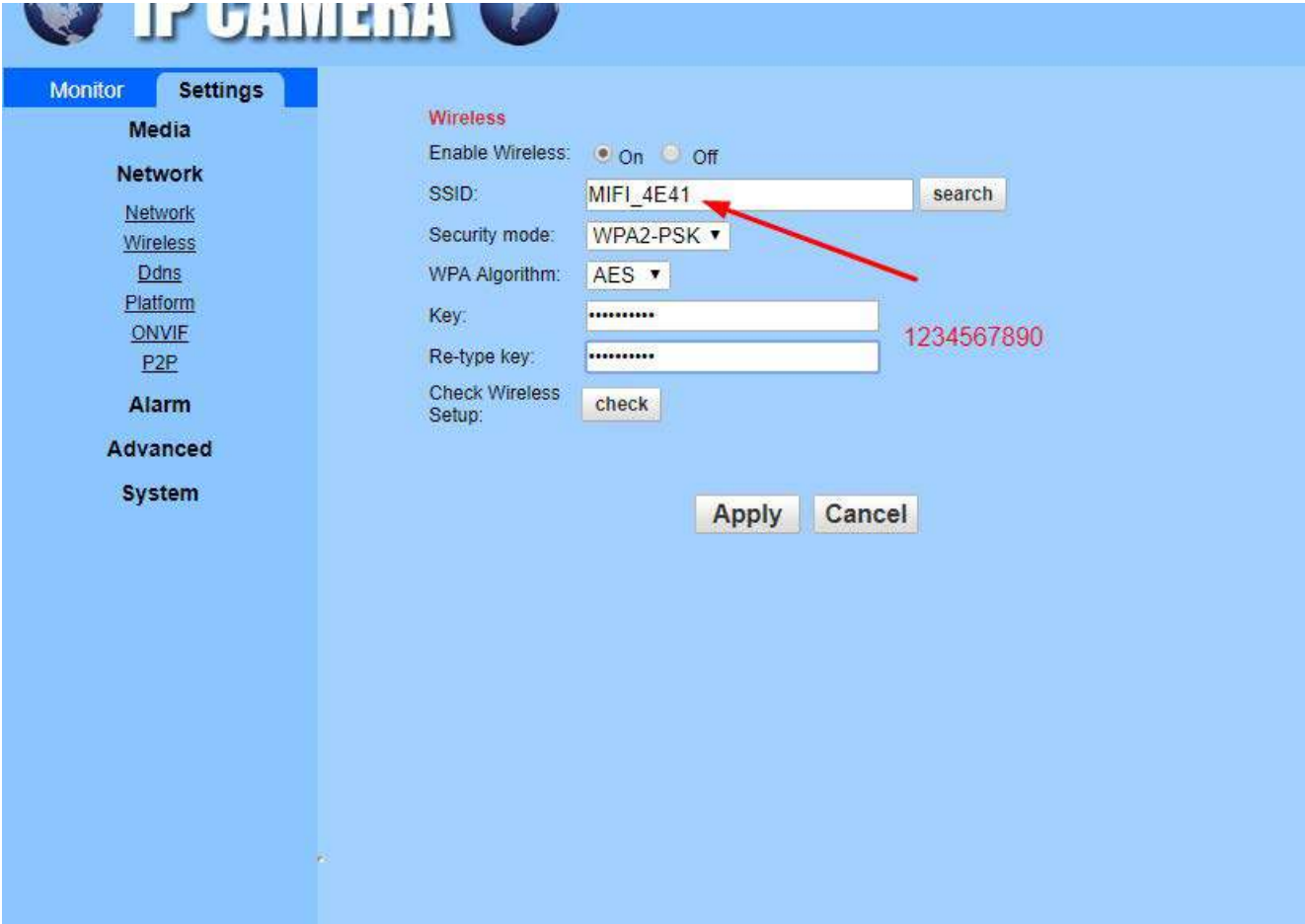
Теперь ваши камеры расположены в списке устройств.

Выделите все камеры и выберете пункт “Area”, далее добавить



Внимание!

Для работы камеры в режиме 3G/4G настройки wifi соединения должны иметь SSID камеры, (по умолчанию они уже стоят от завода изготовителя). После сброса, требуется произвести настройки согласно рисунку.



The screenshot displays the 'Settings' page for an IP camera, specifically the 'Wireless' configuration section. The interface is in Russian. On the left, a navigation menu includes 'Monitor' and 'Settings', with 'Settings' being the active tab. Under 'Settings', there are sub-sections for 'Media', 'Network', 'Alarm', 'Advanced', and 'System'. The 'Network' section is expanded, showing options for 'Network', 'Wireless', 'Ddns', 'Platform', 'ONVIF', and 'P2P'. The 'Wireless' settings are as follows:

- Wireless** (Section Header)
- Enable Wireless:** Radio buttons for 'On' (selected) and 'Off'.
- SSID:** Text input field containing 'MIFI_4E41', with a 'search' button to its right. A red arrow points to this field.
- Security mode:** Dropdown menu set to 'WPA2-PSK'.
- WPA Algorithm:** Dropdown menu set to 'AES'.
- Key:** Password input field containing '1234567890'.
- Re-type key:** Password input field containing '1234567890'.
- Check Wireless Setup:** A 'check' button.

At the bottom of the settings area, there are 'Apply' and 'Cancel' buttons.