

DH-IPC-HFW3249T1-AS-PV

2Мп полноцветная цилиндрическая сетевая видеокамера WizSense с фиксированным фокусным расстоянием



Wiz Sense

Запущенная компанией Dahua Technology, серия WizSense представляет собой серию продуктов и решений для искусственного интеллекта, которые используют независимый чип искусственного интеллекта и алгоритм глубокого изучения. Она сфокусирована на человеке и транспортном средстве с высокой точностью, позволяя пользователям быстро действовать согласно заданным целям. Основываясь на передовых технологиях Dahua, WizSense предоставляет интеллектуальные, простые и всеобъемлющие продукты и решения.

Обзор серии

Сетевая рабочая камера серии Dahua WizSense 3 с усовершенствованным алгоритмом глубокого обучения поддерживает такие интеллектуальные функции, как защита периметра и интеллектуальное обнаружение движения. Кроме того, благодаря полноцветной технологии, она обеспечивает лучший эффект изображения в условиях низкой освещенности.

Функции

SMD Plus

С помощью интеллектуального алгоритма технология интеллектуального обнаружения движения Dahua Smart Motion Detection может классифицировать цели, которые запускают обнаружение движения, и фильтровать сигнал обнаружения движения, вызванный несогласованными целями, для реализации эффективной и точной сигнализации.

Smart H.265+ & Smart H.264+

Благодаря усовершенствованному алгоритму управления скоростью кодирования интеллектуальная технология кодирования Dahua реализует более высокую эффективность кодирования, чем H.265 и H.264, обеспечивает высокое качество видео, а также снижает стоимость хранения и передачи данных.

Полноцветный режим

Благодаря высокопроизводительной матрице и объективу с большой диафрагмой полноцветная технология Dahua может отображать четкое цветное изображение в условиях ультранизкой освещенности. Благодаря этой светочувствительной технологии камера может улавливать больше доступного света и отображать более красочные детали изображения.

Активное снижение мощности сирены и света

Сигнальная сирена Dahua и сетевая камера светового активного сдерживания поддерживает световую сигнализацию и голосовую тревогу при возникновении события по периметру, чтобы реализовать сдерживание и эффективное вмешательство.

- 2 Мп, матрица 1/2.8" CMOS, работа при низкой освещенности, изображения с высоким разрешением
- Макс. разрешение 2 Мп (1920 × 1080) @30 к/с
- Поддержка кодека H.265, высокая степень сжатия, низкий битрейт
- Встроенный теплый осветитель, и максимальное расстояние освещения: 40 м
- ROI, SMART H.264+/H.265+, гибкое кодирование, подходит для сетей с низкой пропускной способностью и для уменьшения размера архива
- Режим поворота, WDR, 3D NR, HLC, BLC, водяные знаки, подходит для различных сцен видеонаблюдения
- Интеллектуальное обнаружение: нарушение, вторжение (поддерживают классификацию и точное обнаружение транспортных средств и человека)
- Обнаружение нарушений: обнаружение движения, искажение видео, изменение сцены, аудио-обнаружение, отсутствие SD карты, SD карты заполнена, ошибка SD карты, отключение сети, конфликт IP-адресов, незаконный доступ, и обнаружение напряжения.
- Поддерживает связь звуковой и световой сигнализации. При срабатывании сигнализации камера связывает звуковую и световую сигнализацию.
- Поддержка отключения одним нажатием. Вы можете отключить события вывода сигнала тревоги, отправки электронной почты, звука и света в настроенный период.
- Сигнализация: 1 вход, 1 выход; аудио: 1 вход, 1 выход; поддержка макс. 256 Гб Micro SD card, встроенный микрофон и динамик
- Поддержка питания 12В DC/PoE
- Класс защиты IP67
- SMD Plus
- Красный и синий свет сигнализации



В камеру встроено несколько голосов для выбора, а также камера поддерживает настраиваемый импорт голоса.

Защита периметра

С помощью алгоритма глубокого изучения технология защиты периметра Dahua может точно распознать человека и транспортное средство. В зонах ограниченного доступа (таких как пешеходная зона и зона транспортного средства) количество ложных срабатываний интеллектуального обнаружения в зависимости от типа цели (например, вторжение, проникновение, быстрое движение, обнаружение парковки, обнаружение бродяжничества и скопления людей) значительно уменьшается.

Защита (IP67, широкое напряжение)

IP67: Камера проходит серию серьезных испытаний на пыль и впитывание. Она имеет пылезащитную функцию, и корпус может работать в нормальном режиме после погружения в воду на 1 м глубины в течение 30 минут.

Широкое напряжение: Камера допускает $\pm 30\%$ входного напряжения (широкий диапазон напряжения), и она широко применяется для наружной среды с нестабильным напряжением.

Технические характеристики

Видеокамера

Матрица	1/2.8"2 Мегапиксельная прогрессивная CMOS
Разрешение	1920 (Г) × 1080 (В)
ROM	128 Мб
RAM	512 Мб
Система сканирования	Прогрессивная
Скорость электронного затвора	Авто/Вручную 1/3 –1/100,000 с
Минимальная освещенность	0.0015 лк @F1.0
Соотношение сигнал/шум	>56 дБ
Расстояние освещенности	40 м
Управления освещенностью	Авто/Вручную
Количество освещения	2 (Теплый свет)
Диапазон панорамирования/ наклона / вращения	Панорама: 0°–360° Наклон: 0°–90° Вращение: 0°–360°

Объектив

Тип объектива	Встроеннофокусный				
Тип крепления	M12				
Фокусное расстояние	2,8 мм; 3,6 мм; 6 мм				
Диафрагма	F1.0				
Угол обзора	2,8 мм: по горизонтали 107°; по вертикали 55°; по диагонали 127° 3,6 мм: по горизонтали 84°; по вертикали 44°; по диагонали 99° 6 мм: по горизонтали 57°; по вертикали 31°; по диагонали 65°				
Тип диафрагмы	Встроенная				
Максимальная дистанция фокусировки	2,8 мм: 0,8 м 3,6 мм: 1,5 м 6 мм: 3,4 м				
DORI Дистанция	Объектив	Обнаружение	Наблюдение	Распознавание	Идентификация
	2.8 мм	46.5 м	18.6 м	9.3 м	4.6 м
	3.6 мм	55.2 м	22.1 м	11.0 м	5.5 м
	6 мм	82.8 м	33.1 м	16.6 м	8.3 м

Специальные, интеллектуальные функции

IVS (Охрана периметра)	Вторжение, нарушение, быстрое движение (три функции поддерживают классификацию и точное обнаружение транспортного средства и человека)
Интеллектуальный поиск	Совместно со Smart NVR выполняйте интеллектуальный поиск, извлечение событий и их объединение в видео с событиями.

Видео

Видео сжатие	H.265; H.264; H.264N; H.264B; MJPEG (поддерживается только субпоток)
Смарт кодек	Smart H.265+/Smart H.264+
Частота кадров	Основной поток: 1920 × 1080 @1-25/30 к/с Субпоток: 704 × 576 @1-25 fps/704 × 480 @ 1-30 к/с Третий поток: 1920 × 1080 @1-25/30 к/с
Количество возможных потоков	3 потока

Разрешение	1080p (1920 × 1080); 1.3M (1280 × 960); 720p (1280 × 720); D1 (704 × 576/704 × 480); VGA (640 × 480); CIF (354 × 288/354 × 240)240
Управление битрейтом	CBR/VBR
Видео битрейт	H.264: 32 кбит/с-8192кбит/с H.265: 12 кбит/с-8192 кбит/с
Режим День/Ночь	Цвет/Ч/Б
BLC	Да
HLC	Да
WDR	120 дБ
Самоадаптация сцены	Да
Баланс белого	Авто/естественный/уличный свет/улица/вручную/индивидуальная настройка
Усиление сигнала	Авто/вручную
Шумоподавление	3D NR
Обнаружение движения	Выключить/Включить (4 зоны)
Область интереса (ROI)	Да (4 зоны)
Смарт освещение	Да
Расширение изображения	0°/90°/180°/270° (Поддерживается с разрешения 1080p и ниже)
Зазеркаливание	Да
Приватные зоны	4 зоны

Аудио

Встроенный микрофон	Да
Аудио сжатие	PCM; G.711a; G.711Mu; G.726; AAC; G.723

Сигнализация

Тревожные события	Отсутствие SD карты; SD карта полная; ошибка SD карты; отключение сети; конфликт IP-адресов; незаконный доступ; обнаружение движения; фальсификация видео; вторжение; нарушение; быстрое движение изменение сцены; обнаружение звука; обнаружение напряжения; внешняя сигнализация; SMD; исключение безопасности; световая сигнализация; звуковая сигнализация (импорт 11 встроенных звуков и пользовательских голосов)
-------------------	---

Сеть	
Сеть	RJ-45 (10/100 Base-T)
SDK и API	Да
Протоколы	IPv4; IPv6; HTTP; HTTPS; TCP; UDP; ARP; RTP; RTSP; RTCP; RTMP; SMTP; FTP; SFTP; DHCP; DNS; DDNS; QoS; UPnP; NTP; Multicast; ICMP; IGMP; NFS; SAMBA; PPPoE; 802.1x; SNMP
Совместимость	ONVIF(Profile S/Profile G/Profile T); CGI; Milestone; Genetec; P2P
Общее число подключений	20 (Общая пропускная способность: 80 М)
Локальное хранение	FTP; SFTP; Микро SD карта (максимальная поддержка 256 G); Dahua Colud; NAS
Веб-интерфейс	IE: IE8 и позднее Chrome Firefox Safari: Safari 12 и позднее
Программное обеспечение	Smart PSS; DSS; DMSS
Смартфон	iOS; Android

WizSense | DH-IPC-HFW3249T1-AS-PV

Сертификация

Сертификаты	CE-LVD: EN62368-1 CE-EMC: Директива по электромагнитной совместимости 2014/30/EU FCC: 47 CFR FCC Part 15, Subpart B
-------------	---

Порты

Аудио вход	1 канал (RCA порт)
Аудио выход	1 канал (RCA порт)
Вход сигнализации	1 канал в: 5mA 3–5 В постоянного потока
Выход сигнализации	1 канал выхода: 300mA 12 В постоянного потока

Электропитание

Питание	12V DC/PoE (802.3af)
Потребляемая мощность	Базовое энергопотребление: 1,8 Вт (12 В пост. тока); 2,4 Вт (PoE). Максимальная потребляемая мощность (H.265 + теплый свет + IVS + звуковая сигнализация + красный и синий свет мигает попеременно): 7,2 Вт (12 В пост. тока); 8,5 Вт (PoE)

Условия эксплуатации

Рабочая температура	–40°C до +60°C/Менее 95% отн. влажности
Температура хранения	–40°C до +60°C
Класс защиты	IP67

Конструкция

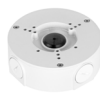
Корпус	Метал + пластик
Размеры	288,4 мм × 94,4 мм × 84,7 мм (Д × Ш × В)
Вес нетто	1,0 кг
Вес брутто	1,23 кг

Информация для заказа

Тип	Модель	Описание
2Мп Камера	DH-IPC-HFW3249T1P-AS-PV	2Мп полноцветная цилиндрическая сетевая видеокамера WizSense с фиксированным фокусным расстоянием, PAL
	DH-IPC-HFW3249T1N-AS-PV	2Мп полноцветная цилиндрическая сетевая видеокамера WizSense с фиксированным фокусным расстоянием, NTSC
	IPC-HFW3249T1P-AS-PV	2Мп полноцветная цилиндрическая сетевая видеокамера WizSense с фиксированным фокусным расстоянием, PAL
	IPC-HFW3249T1N-AS-PV	2Мп полноцветная цилиндрическая сетевая видеокамера WizSense с фиксированным фокусным расстоянием, NTSC
Аксессуары (опционально)	PFA130-E	Распределительная коробка
	PFA152-E	Кронштейн для крепления на столб
	PFM321D	12В DC 1А Блок питания
	LR1002-1ET/1EC	Одиночные порты для подключения к локальным сетям
	PFM900-E	Встроенный монтажный адаптер
	PFM114	TLC SD карта

Аксессуары

Опционально:



PFA130-E
Распределительная коробка



PFA152-E
Кронштейн для крепления на столб



PFM321D
12V DC 1A Блок питания



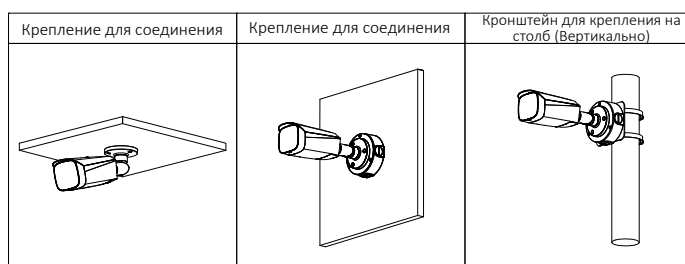
LR1002-1ET/1EC
Одиночные порты для подключения к локальным сетям



PFM900-E
Встроенный монтажный адаптер



PFM114
TLC SD карта



Размеры (мм)

