



**Краткое руководство пользователя
Роутер Optimus WR2-24015 4G**



Оглавление

Описание продукта.....	3
Комплектация.....	3
Порты и кнопки.....	3
Спецификация.....	3
Первичная настройка.....	5
Изменение пароля администратора.....	5
Базовая настройка.....	7
Состояние системы.....	7
Общие настройки.....	7
Расширенные настройки.....	10
Сеть.....	10
Безопасность.....	10
Система.....	10

Описание продукта.

Комплектация.

- Роутер, x 1
- Краткое руководство пользователя, x 1
- PoE Адаптер, 24V 0.5A, x 1
- Кабель UTP CAT5F 1 метр, x 1
- Стяжка пластиковая 30x0.8 См, x 1

Порты и кнопки.

LAN x 2 10/100M

WAN x 1 10/100M

Кнопка Reset: сброс: удерживайте в течение 5 секунд, чтобы восстановить заводские настройки по умолчанию

Слот под Сим-карту: поддержка 3G/4G, Mini-SIM

Спецификация.

Модель	Optimus WR2-24015 4G
Чипсет	MTK7628 с частотой 580MHz
Стандарт LTE	Cat. 4
Flash-память	8 Мбайт
Оперативная память	64 Мбайт
4G модуль	FDD-LTE: B1/B3/B5/B7/B8/B20/B28 TDD-LTE: B38/B40/B41 UMTS (WCDMA): B1/B5/B8 GSM: 900/1800M
Антенны	Внутренние 5 Dbi 2.4GHz Wi-Fi антенны x 2; Внешние 5 Dbi 4G антенны x 2
Потребление	8W
Степень защиты	IP65
Разъемы, кнопки, индикаторы	
Питание	DC 12V, 1A; PoE 12V-24V, 0.5A
Слот под Сим-карту	Mini-SIM
RJ45	10/100M LAN (Auto MDI/MDIX) x 2
Reset	Сброс на заводские настройки
Индикаторы	SYS, NET, WIFI, ETH1, SIGLE1
Спецификация модуля Wi-Fi	
Тип	OFDM/BPSK/QPSK/DQPSK/DBPSK
Радиочастота	2412 GHz ~ 2472 GHz

Канал	2.4 GHz Channel: 1,2,3,4,5,6,7,8,9,10,11,12,13			
Количество подключаемых устройств	32			
Шифрование	WPA/WPA2, Pre-shared Key(PSK), AES			
Скорость	<u>11b</u> : 11M, 5.5M, 2M, 1Mbps <u>11g</u> : 54M, 48M, 36M, 24M, 18M, 12M, 9M, 6Mbps <u>HT20</u> : 6.5M, 13M, 19.5M, 26M, 39M, 52M, 58.5M, 65M, 13M, 26M, 39M, 52M, 78M, 104M, 117M, 81M, 104M, 108M, 117M, 130M <u>HT40</u> : 13.5M, 27M, 40.5M, 54M, 81M, 108M, 121.5M, 135M, 27M, 54M, 81M, 108M, 162M, 216M, 243M, 270M			
Мощность (2.4G)	802.11b	11 Мбит/с	20.0 ± 2.0dBm	
	802.11g	6 Мбит/с (-25@EVM)	MCS 7	18.0 ± 2.0 dBm
		54 Мбит/с (-25@EVM)	MCS 7	17.0 ± 2.0 dBm
	802.11n	HT20 (-30@EVM)	MCS 7	15.0 ± 2.0 dBm
		HT40 (-30@EVM)	MCS 7	15.0 ± 2.0 dBm
Чувствительность (2.4G)	802.11b	11 Мбит/с	≤-90dBm	
	802.11g	6 Мбит/с	≤-88dBm	
		54 Мбит/с	≤-68dBm	
	802.11n	HT20	MCS 7	≤-66dBm
		HT40	MCS 7	≤-65dBm
Дополнительно				
Режимы работы мобильной сети	Auto, 4G only, 3G only, GSM only, CDMA			
Функции, особенности	PPTP/L2TP, VLAN, QoS, DDNS, Remote Web, DMZ, Static Routing, Watchdog WPS, SSH, Watchcat.			
Безопасность	IP Filter, MAC Filter, Domain Filter, WPS, WiFi Schedule			
«Горячая» замена СИМ	Да			
Размеры	150 x 75 x 30 мм			
Вес	0.3 Кг			
Материал корпуса	АБС-пластик			
Цвет	Белый			
Требования к окружающей среде	Рабочая температура			-40~+60°C
	Температура хранения			-40~+80°C
	Допустимая влажность при			10%~95%

	работе	Rh
	Допустимая влажность при хранении	10%~95% Rh

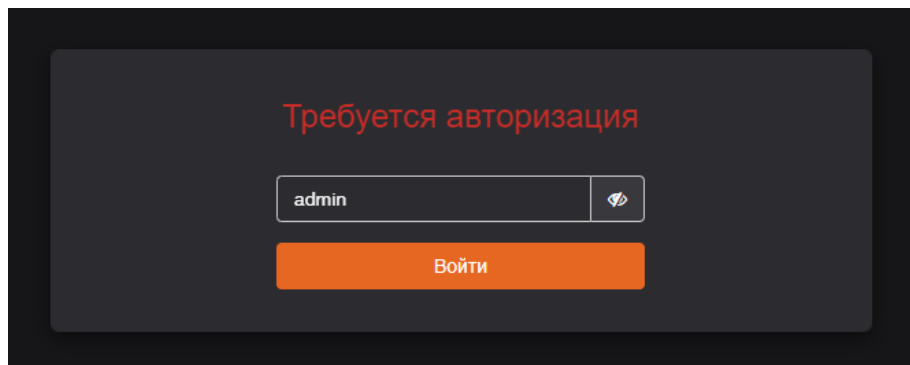
Первичная настройка.

IP-адрес маршрутизатора по умолчанию — 192.168.1.254 (мы рекомендуем вам вставить SIM-карту перед подключением источника питания)

Подключите маршрутизатор через LAN-порт к компьютеру с помощью интернет-кабеля, установив IP-адрес вашего компьютера путем автоматического получения IP-адреса.

Откройте браузер, введите в адресной строке 192.168.1.254.

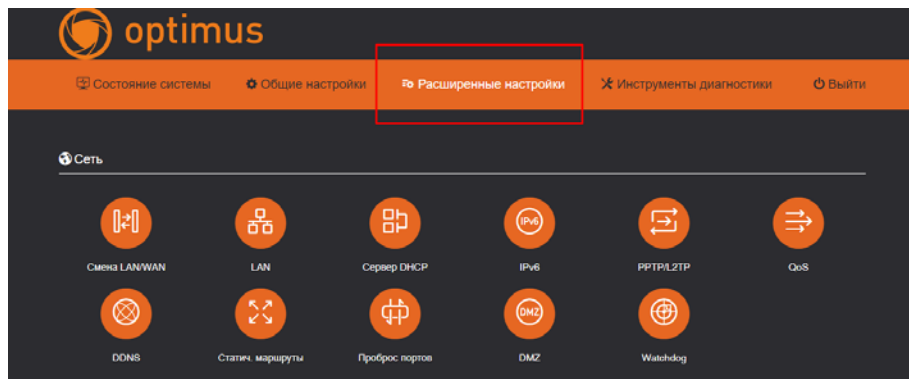
Стандартный пароль: admin



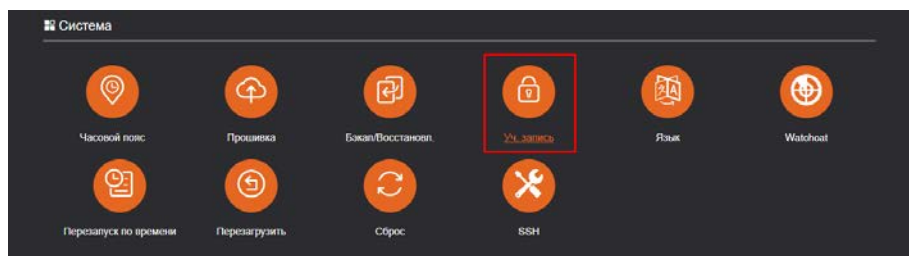
Изменение пароля администратора.

Для предотвращения несанкционированного доступа на интерфейс роутера рекомендуется изменить стандартный пароль администратора.

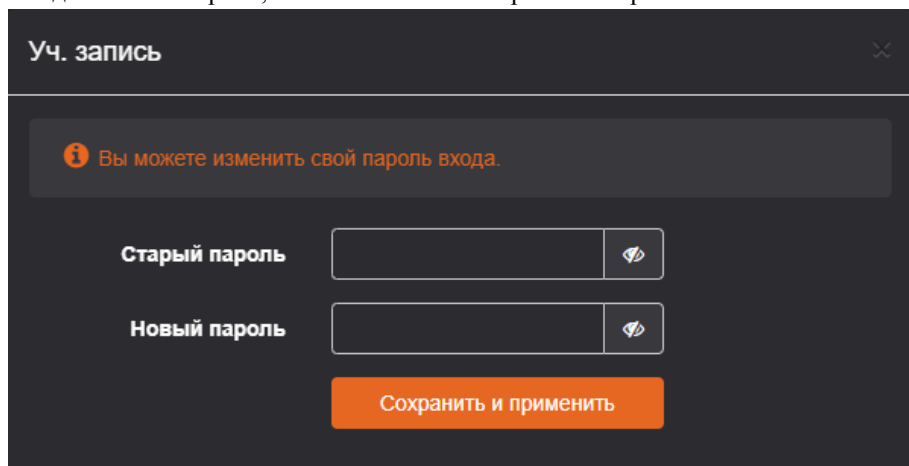
Выбираем Расширенные настройки.



Уч. Запись.



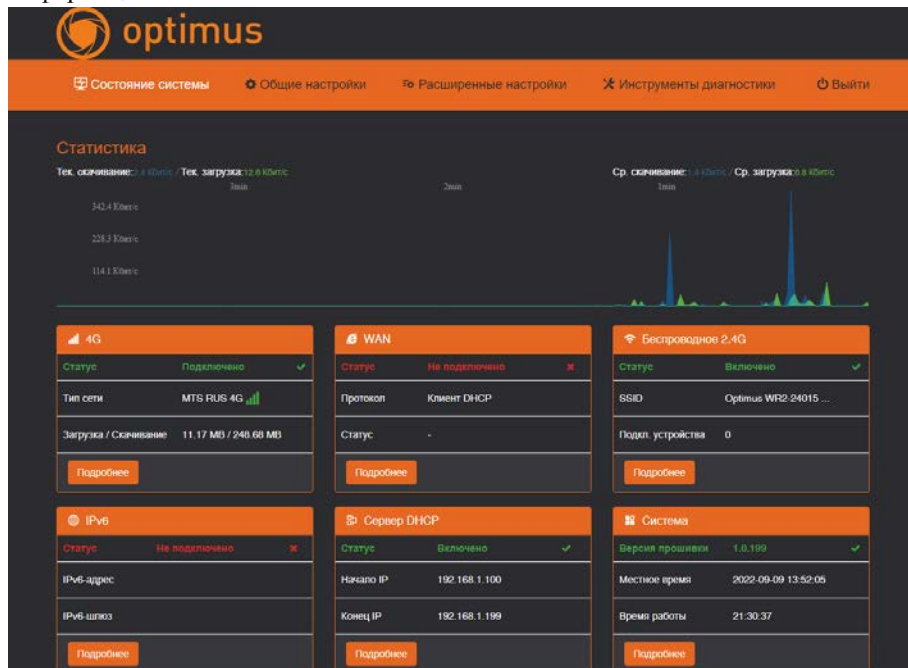
Вводим новый пароль, затем нажимаем Сохранить и применить.



Базовая настройка.

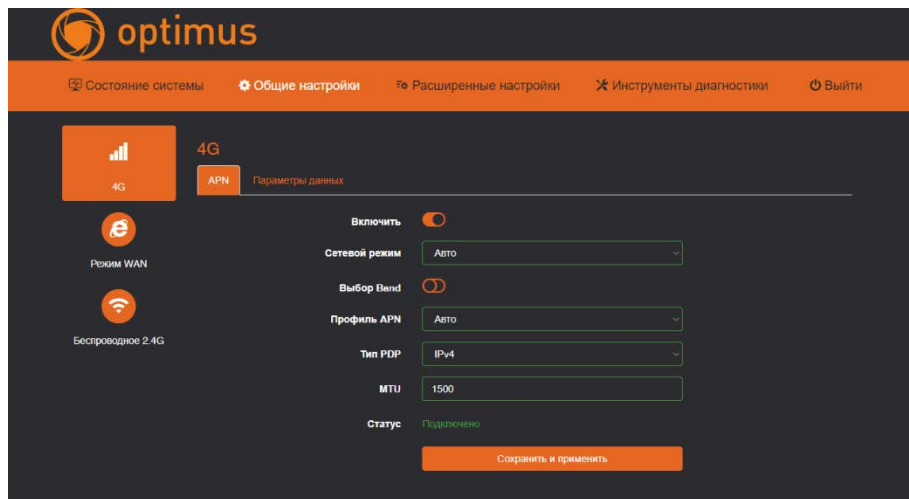
Состояние системы.

Отображение статуса 4G, WAN, беспроводной сети 2.4G, DHCP-сервера и информации о системе

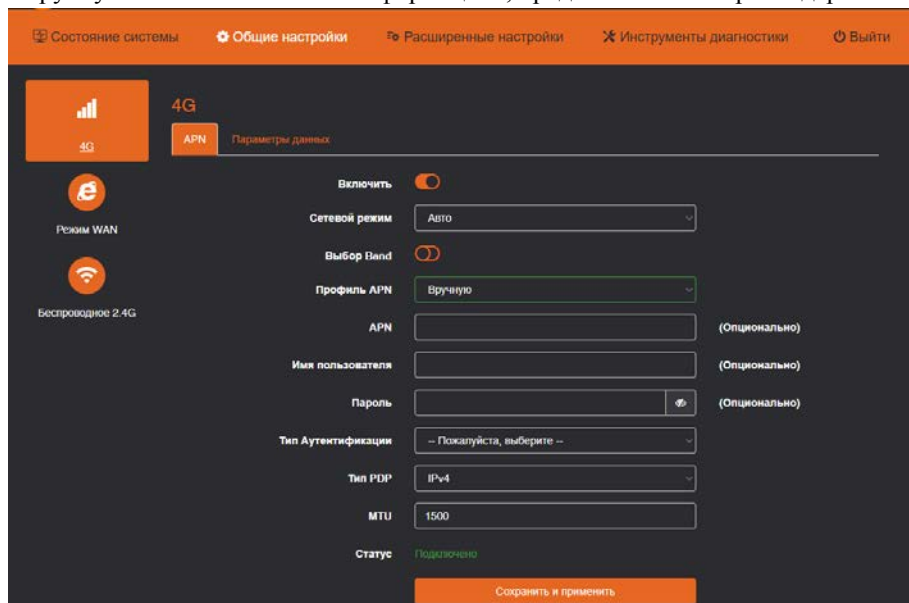


Общие настройки.

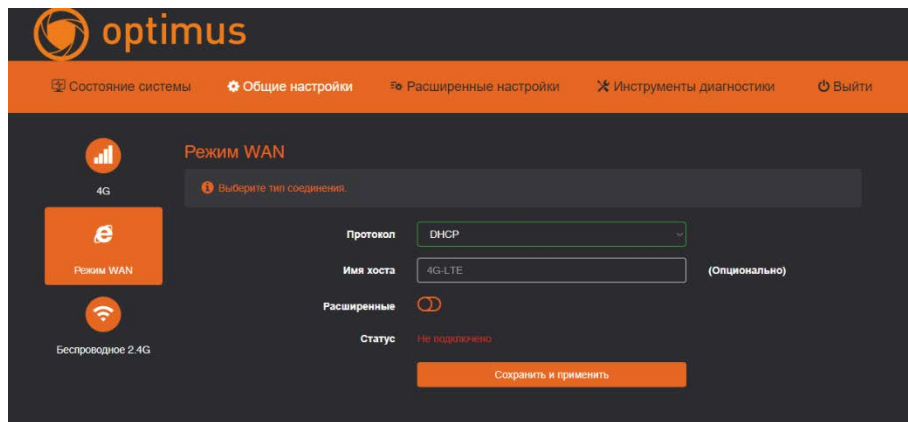
Настройки 4G. Выберите «Авто» в строках Сетевой режим и Профиль APN, включите основной переключатель режима.



Если вы используете частную сеть IOT, то укажите в строке Профиль APN «Вручную» и заполните поля информацией, предоставленной провайдером.



Режим WAN. Здесь можно выбрать тип соединения: DHCP, PPPoE или Статический (Фиксированный IP).



The screenshot shows the 'Режим WAN' (WAN Mode) configuration page. The interface includes a top navigation bar with 'Состояние системы', 'Общие настройки', 'Расширенные настройки', 'Инструменты диагностики', and 'Выйти'. On the left, there are three icons: '4G', 'Режим WAN' (selected), and 'Беспроводное 2.4G'. The main content area has a header 'Режим WAN' and a sub-header 'Выберите тип соединения.' Below this, there are several settings:

- Протокол:** DHCP (dropdown menu)
- Имя хоста:** 4G-LTE (text input), with '(Опционально)' to the right.
- Расширенные:**
- Статус:** Не подключено

At the bottom, there is an orange button labeled 'Сохранить и применить'.

Беспроводное 2.4G. Можно изменить SSID, шифрование и другие расширенные настройки.



The screenshot shows the 'Беспроводное 2.4G' (Wireless 2.4G) configuration page. The interface is similar to the previous one, with the same top navigation bar. On the left, the 'Беспроводное 2.4G' icon is selected. The main content area has a header 'Беспроводное 2.4G' and a sub-header 'Беспроводное 2.4G' with a toggle switch that is turned on. The settings include:

- SSID:** Optimus W12-24015 4G 4398FF (text input)
- Шифрование:** WPA-PSK/WPA2-PSK (dropdown menu)
- Пароль:** [masked] (text input with eye icon)
- Расширенные:**
- Режим:** 2.4GHz (802.11b+g+n) (dropdown menu)
- Канал:** Авто (dropdown menu)
- Ширина канала:** Авто (dropdown menu)
- Мощность передачи:** Максимальная (dropdown menu)
- Максимум станций:** [empty text input], with '(Опционально)' to the right.
- Скрытая сеть:**
- Разделить клиентов:**

At the bottom, there is an orange button labeled 'Сохранить и применить'.

Расширенные настройки.

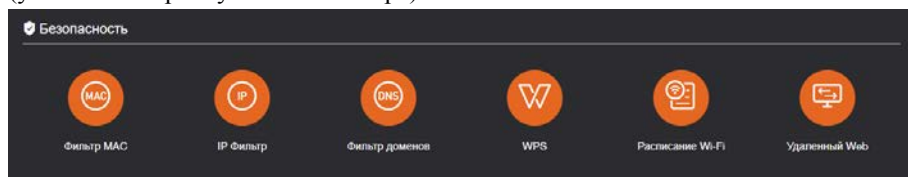
Сеть.

Смена LAN/WAN (выбор режима для порта LAN/WAN), LAN (изменение адреса управления маршрутизатором), DHCP-сервер (изменение пула адресов DHCP LAN), IPv6 (параметры использования IPv6 маршрутизатором), PPTP/L2TP (поддержка подключения в режиме клиента PPTP/L2TP), QoS (установка скорости загрузки и выгрузки), DDNS (динамический DNS), Статические маршруты (настройка статической маршрутизации), Проброс портов (перенаправление портов), DMZ (назначение IP-адреса локальной сети, открытого для глобальной сети), Watchdog (аппаратно реализованная схема контроля над зависанием системы).



Безопасность.

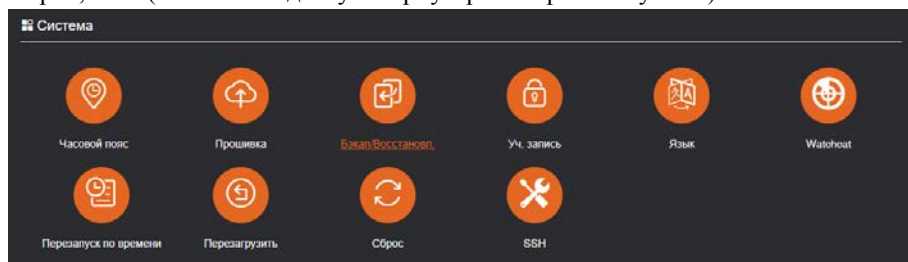
Фильтр MAC (установка MAC-адреса клиента для посещения Интернета), IP Фильтр (установка IP-адреса клиента для посещения Интернета), Фильтр доменов (установка домена, который разрешает посещение), WPS, Расписание WIFI (установка времени включения и выключения Wi-Fi), Удаленный Web (установить прослушиваемый порт).



Система.

Часовой пояс, Прошивка (обновление прошивки), Бэкап/Восстановление (резервное копирование/восстановление), Учетная запись (пароль маршрутизатора), Язык (русский, китайский, английский, автоматический), Watchcat (периодическая перезагрузка при потере подключения к Интернету в

течение определенного периода времени) Перезапуск по времени (можно установить перезапуск по времени, 0 ~ 23 часа, 0 ~ 59 минут), Перезагрузка, Сброс, SSH (включение доступа к роутера по протоколу SSH)



Внимание!

1. При обновлении прошивки не выключайте питание, это может повредить систему
2. Нажатие кнопки Reset сбросит настройки роутера до заводских. Все ваши настройки будут утеряны.