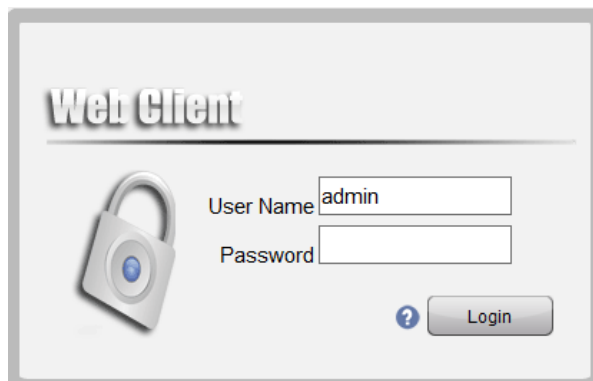


Руководство пользования ВЕБ интерфейсом

—: установка Active-x

1. Откройте IE browser и введите IP адрес устройства
2. Введите имя пользователя и пароль для входа в систему.



Примечание: при первом доступе необходимо загрузить Active-X.

Примечание: по завершении установки появится папка с именем Web client в C:/Program каталог файлов. Это скачанный файл. Если удалить файл, это приведет к невозможности входа в веб-клиент, Вам следует скачать снова.

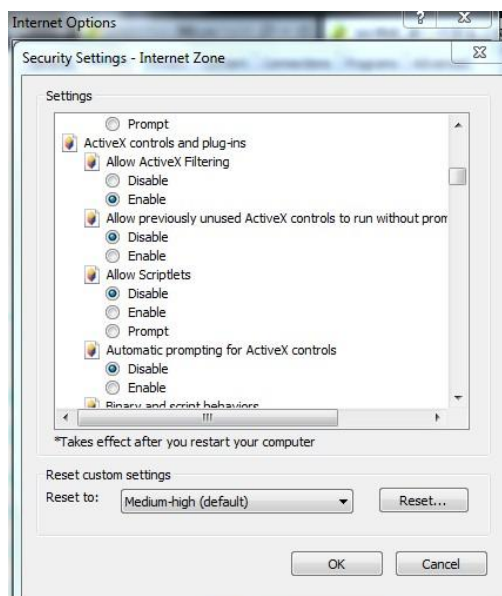
Решение проблем:

✧ Вопрос: Почему я не могу установить элемент управления?

Ответ: Ваш IE браузер приостановил установку, вам необходимо изменить настройки в интернете IE. Выберите опцию безопасность.



Выберете “Пользовательский Уровень”, включить “Загрузить неподписанные элементы управления ActiveX”



Затем, повторно введите IP-адрес устройства, выберите «Установить Active-X controls». Примечание: введите имя пользователя и пароль устройства, нажмите Войти, чтобы получить доступ к веб-клиенту.

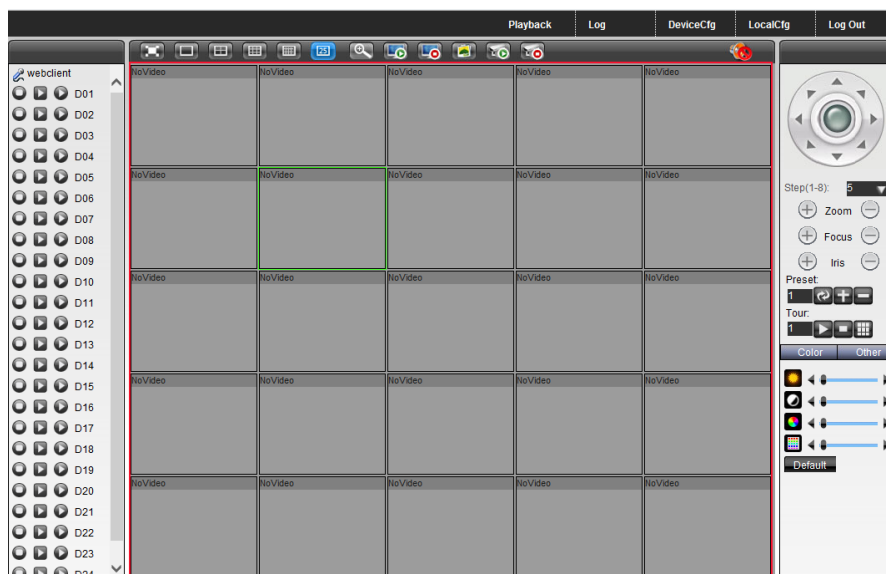
❖ Вопрос: Я уже скачал элементы управления, почему я все еще не могу войти в веб-клиент?

Ответ: пожалуйста проверьте все ли нормально с сетью и есть ли IP конфликт с другим устройством.

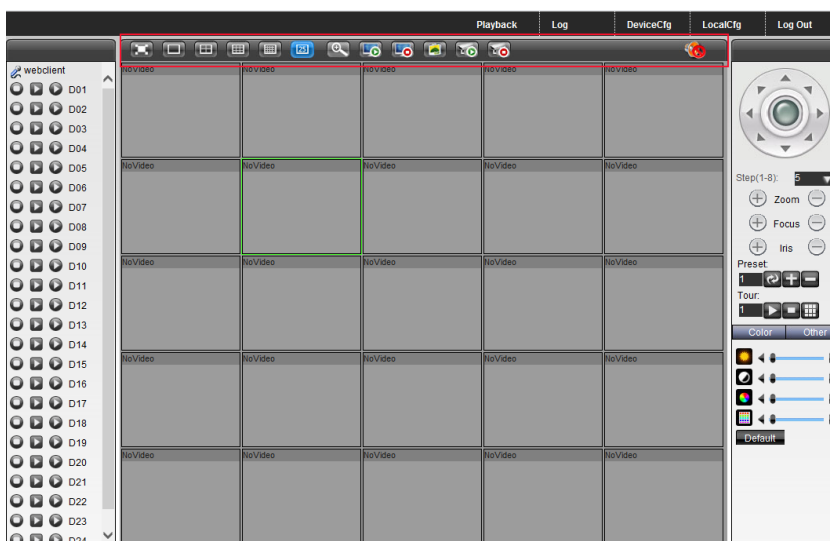
II: Работа с веб клиентом

1. Видео зона

Чтобы отобразить информацию о каждом канале, дважды щелкните для просмотра на одном экране.

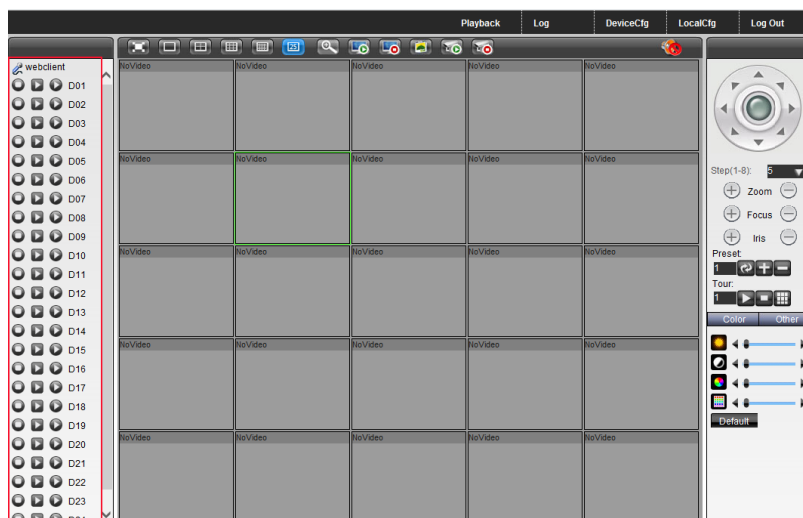


2. Окошки





Окошко	функция	кнопка	функция
	Полноэкранный		Воспроизведение всех каналов
	Один экран		Закрывает все каналы
	Четыре экрана		Снимок
	Девять экранов		Записывает все каналы
	Шестнадцать экранов		Останавливает запись всех каналов
	enlarge		Аудио


3. Список каналов



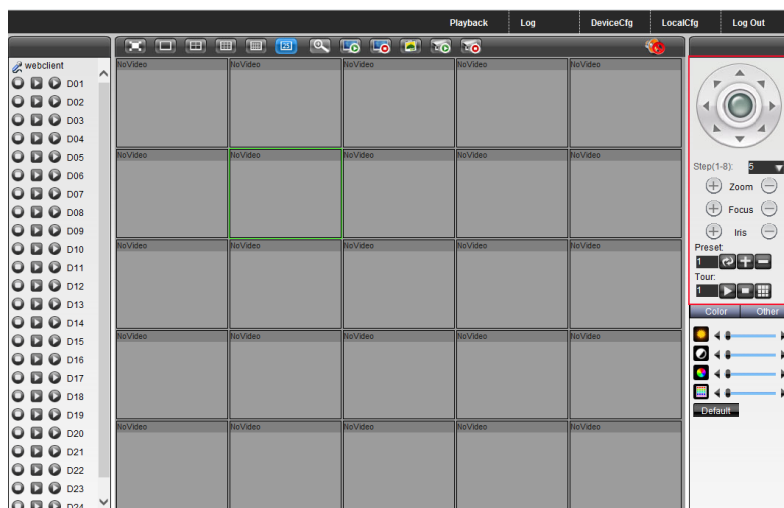
В этой области вы можете выбрать канал для воспроизведения. Нажмите кнопку "Talk", чтобы общаться с устройством через интерфейс.

Нажмите “main stream”  для воспроизведения основного видео.

Нажмите “sub stream”  чтобы воспроизвести вторичного потока видео.




Нажмите “client record”  чтобы начать общаться через web интерфейс.

4. Управление PTZ




【Заданная точка】



Переверните камеру в нужное положение с помощью направляющей кнопки, введите заданное значение в поле ввода заданной точки. Затем нажмите «» чтобы добавить и «» чтобы удалить указанную установку, нажмите «» для использования пресета.




【круиз между точками】



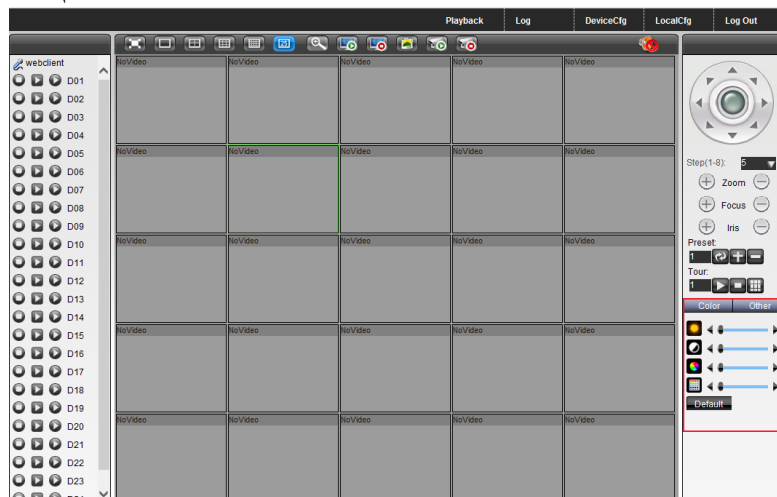
Введите номер в поле ввода и нажмите кнопку «», чтобы войти в интерфейс редактирования.



Интерфейс траектории

выберите указанный пресет в поле пресет, введите интервал времени, нажмите кнопку , чтобы добавить заданную точку в линии траектории, нажмите  чтобы удалить заданную точку, нажмите  чтобы удалить траекторию.

5. Цвет



— Отрегулируйте яркость экрана;



— Отрегулируйте контраст экрана;



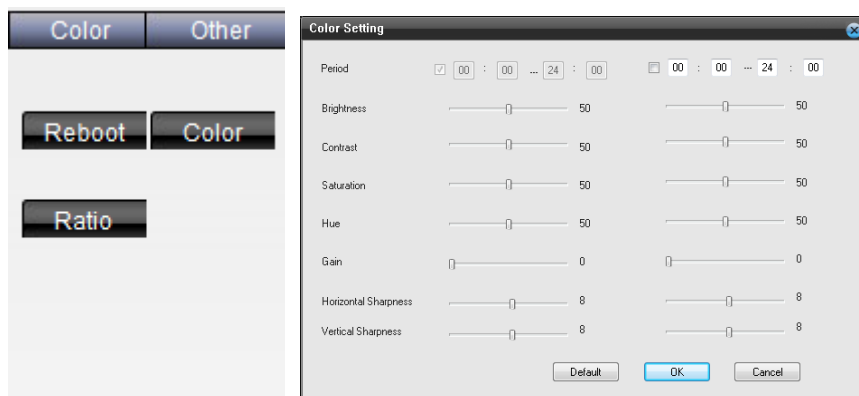
— Настройте насыщенность изображения ;



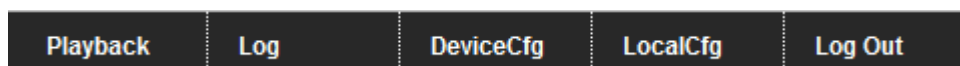
— Настройте цветовой тон;

Default — отрегулируйте яркость, контрастность, насыщенность, цветовой тон до системного значения по умолчанию.

Примечание: настраивайте только веб интерфейс, а не устройство. Если вы хотите настроить устройство, пожалуйста, нажмите "другое" -> "цвет", чтобы настроить.



6. Навигация



1. воспроизведение: запросите файл записи и скачайте.
2. log: показать сведения журнала веб интерфейса;
3. DeviceCfg: удаленный набор устройства, в том числе: запись, сигнализация, Системные настройки, управление, системная информация и т.д.
4. LocalCfg

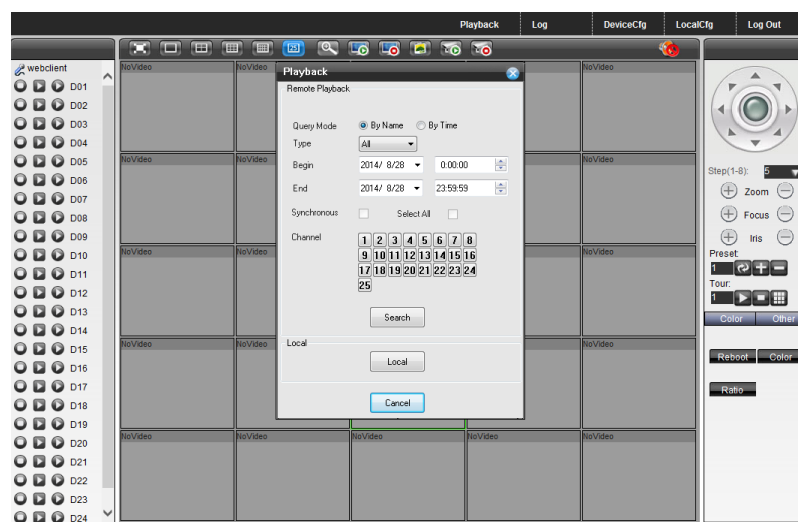
Сигнал тревоги - установить связь веб-интерфейса, когда сигнальное устройство дает сигнал;

Системные настройки - установить каталог записей веб-клиента и каталог моментальных снимков и т. д.

5. выход из системы: выход из веб-клиента, вернуться к интерфейсу входа.

1) Playback

✧ Нажмите “Playback”, появится интерфейс как ниже на картинке:

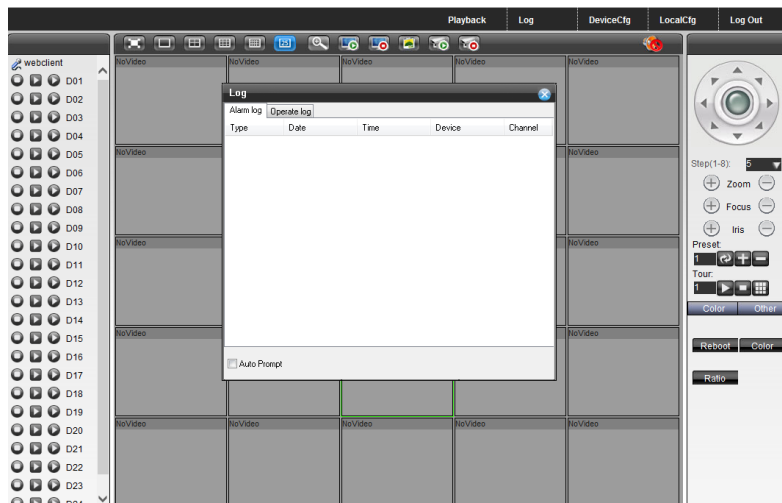


✧ device record

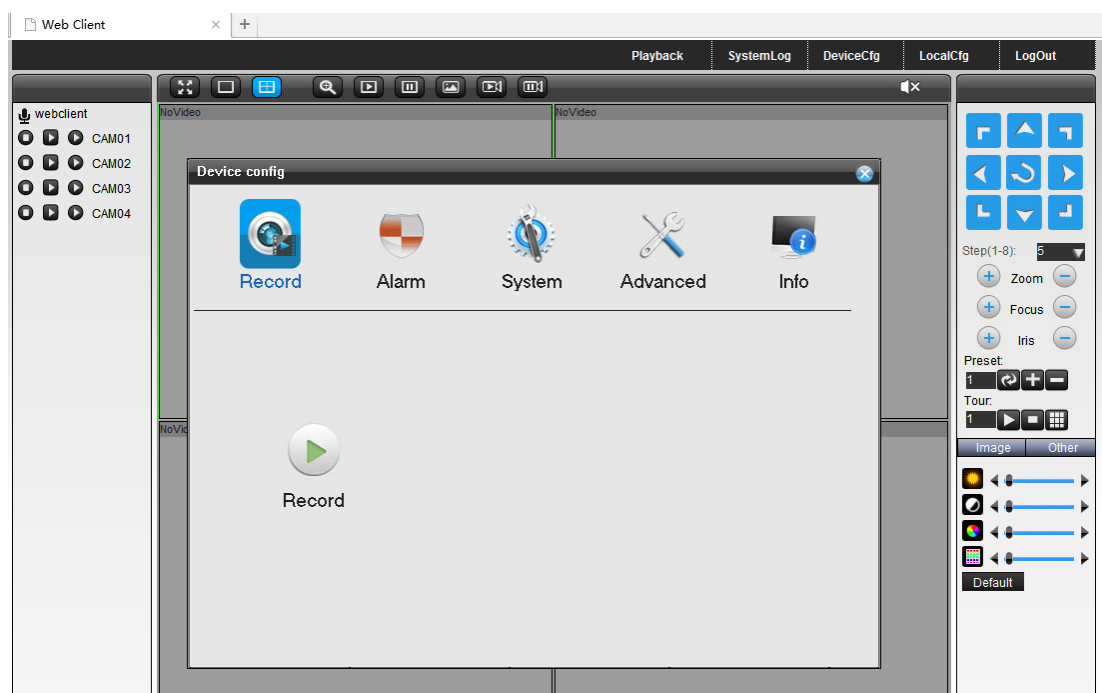
выберите режим запроса, по имени или по времени. Если вы выбираете время поиска, вы можете использовать функцию синхронного воспроизведения. Local record
Воспроизведение записи веб клиента.

2) log

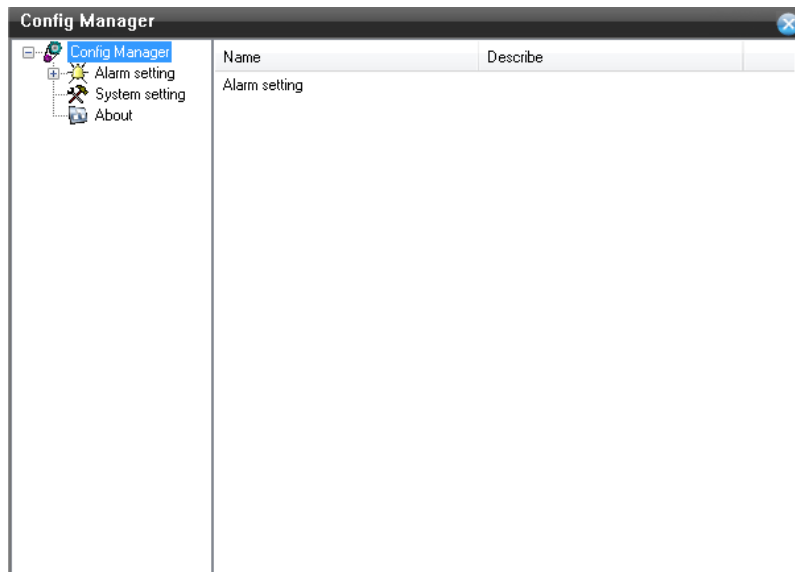
Войдите в интерфейс журнала, если вы выберете [Auto prompt], а затем, когда устройство засигналил, это будет запрашиваться автоматически. Информация о работе системы отображается в разделе "operate log".



3) DeviceCfg

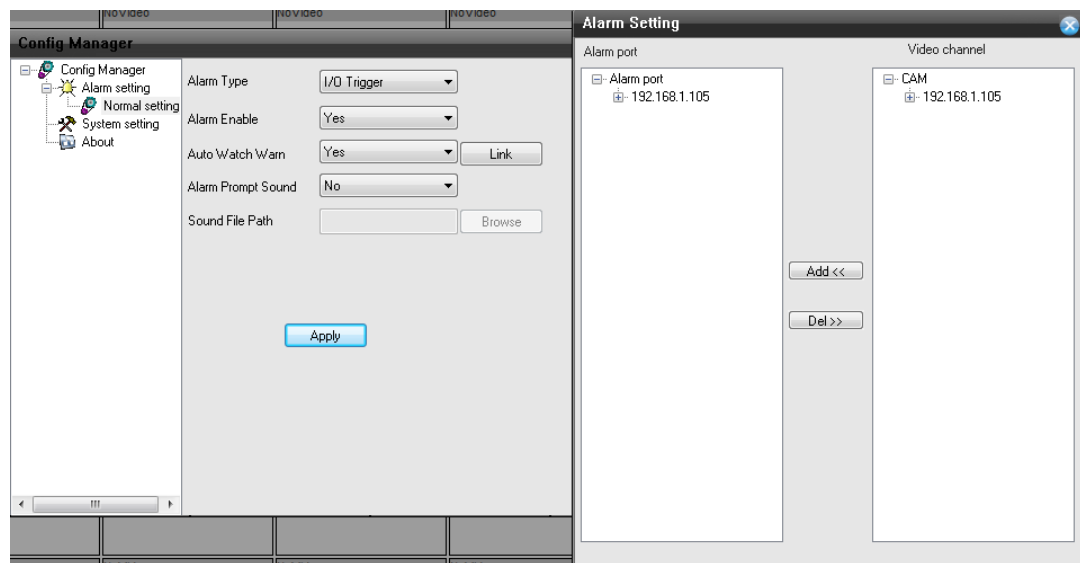


4) LocalCfg



✧ Установка сигнала

Установите соединение web клиента, когда сигнал прозвучит, включая контроль соединения и быстрый звук.



✧ Установка системы

Измените некоторые параметры, такие как путь сохранения, длина записи, формат записи.

