

IP-камера DS-I402(D)

ПАСПОРТ ИЗДЕЛИЯ



- IP-камера DS-I402(D) является 4 Мп купольной IP-камерой с фиксированным объективом.
- Высокое качество изображения с разрешением 4 Мп.
- Обнаружение цели по типу «Человек» / «ТС».
- Защита от влаги и пыли (IP67) и антивандальная защита (IK10).
- Четкое изображение при яркой задней засветке благодаря технологии 120 дБ WDR.
- Технология эффективного сжатия H.265+.
- EXIR 2.0: улучшенная инфракрасная технология с большой дальностью ИК-подсветки.
- Встроенный микрофон: нет.
- Встроенный слот для microSD / microSDHC / microSDXC: нет.

▪ Спецификации

| Камера | |
|---|--|
| Матрица | 1/3" Progressive Scan CMOS |
| Максимальное разрешение | 2560 × 1440 |
| Скорость электронного затвора | От 1/3 до 1/100 000 с |
| Чувствительность | Цвет: 0.01 лк @ (F2.0, AGC вкл), ч/б: 0 лк с ИК-подсветкой |
| Режим «День / ночь» | ИК-фильтр |
| Регулировка угла наблюдения | Поворот: от 0 до 355°; наклон: от 0 до 75° |
| Объектив | |
| Тип объектива | Фиксированный объектив 2.8 и 4 мм (опционально) |
| Фокусное расстояние и угол обзора | 2.8 мм: по горизонтали: 99°, по вертикали: 55°, по диагонали: 116° 4 мм: по горизонтали: 76°, по вертикали: 41°, по диагонали: 90° |
| Крепление объектива | M12 |
| Тип диафрагмы | Фиксированная |
| Апертура | F2.0 |
| DORI | |
| DORI | 2.8 мм, D: 59 м, O: 23 м, R: 11 м, I: 5 м 4 мм, D: 79 м, O: 31 м, R: 15 м, I: 7 м |
| Подсветка | |
| Тип подсветки | ИК-подсветка |
| Дальность дополнительной подсветки | До 30 м |
| Дополнительная интеллектуальная подсветка | Есть |
| Инфракрасные волны | 850 нм |
| Видео | |
| Основной поток | 50 Гц: 20 к/с (2560 × 1440) 25 к/с (1920 × 1080, 1280 × 720) 60 Гц: 20 к/с (2560 × 1440) 24 к/с (1920 × 1080, 1280 × 720) |
| Дополнительный поток | 50 Гц: 25 к/с (1280 × 720, 640 × 480, 640 × 360) 60 Гц: 24 к/с (1280 × 720, 640 × 480, 640 × 360) |
| Видеосжатие | Основной поток: H.265+ / H.265 / H.264+ / H.264 Дополнительный поток: H.265 / H.264 / MJPEG |
| Битрейт видео | От 32 Кбит/с до 8 Мбит/с |
| Профиль H.264 | Baseline Profile / Main Profile / High Profile |
| Профиль H.265 | Main Profile |
| Битрейт | CBR / VBR |
| Область интереса (ROI) | 1 фиксированная область для основного потока |

| Сеть | |
|---|---|
| Безопасность | Защита паролем, сложный пароль, водяные знаки, фильтрация IP-адресов, базовая и дайджест-аутентификация для HTTP, WSSE и дайджест-аутентификация для открытого сетевого видеоинтерфейса, журнал проверки безопасности, аутентификация хоста (MAC-адрес) |
| Одновременный просмотр в режиме реального времени | До 6 каналов |
| API | Открытый сетевой видеоинтерфейс (Profile S, Profile T), ISAPI, SDK |
| Протоколы | TCP / IP, ICMP, DHCP, DNS, HTTP, RTP, RTSP, NTP, IGMP, IPv6, UDP, QoS, FTP, SMTP |
| Пользователь / хост | До 32 пользователей 3 уровня пользователей: администратор, оператор и пользователь |
| Клиент | iVMS-4200, Hik-Connect |
| Веб-интерфейс | Требуется плагин для просмотра в режиме реального времени: IE 10, IE 11 Локальные сервисы: Chrome 57.0+, Firefox 52.0+ |
| Изображение | |
| Широкий динамический диапазон (WDR) | 120 дБ |
| SNR | ≥ 52 дБ |
| Переключение режима «День / ночь» | День / Ночь / Автоматич. / По расписанию |
| Улучшение изображения | BLC, HLC, 3D DNR |
| Настройки изображения | Режим коридора, насыщенность, яркость, контрастность, резкость, усиление и баланс белого настраиваются через клиентское ПО или веб-интерфейс |
| Маскирование области | 4 настраиваемые многоугольные маски области |
| Интерфейс | |
| Интерфейс Ethernet | 1 RJ45 auto 10 / 100 M Ethernet |
| Событие | |
| Основные события | Срабатывание тревоги по различным типам объектов (человек, ТС), детектор саботажа, исключение |
| Привязка | Загрузка на FTP, отправка email, уведомление центра мониторинга, захват изображения |
| Основное | |
| Питание | DC 12 В ± 25 %, 0.4 А, макс. 5 Вт, коаксиальный разъем питания Ø 5.5 мм PoE: 802.3 af, класс 3, от 36 до 57 В, от 0.2 до 0.15 А, макс. 6.5 Вт |
| Материал | Металл и пластик |
| Размеры | Ø 110.8 × 84.7 мм (Ø 4.4 × 3.3") |
| Размер упаковки | 134 × 134 × 108 мм (5.3 × 5.3 × 4.3") |
| Масса | Приблиз. 520 г |
| Масса с упаковкой | Приблиз. 720 г |
| Условия хранения | От -30 до +60 °С. Влажность 95 % или меньше (без конденсата) |
| Рабочие условия | От -40 до +60 °С. Влажность 95 % или меньше (без конденсата) |
| Язык | Английский, русский |
| Основные функции | Heartbeat, Anti-banding, зеркалирование, защита паролем, изменение пароля по email |

| Сертификаты | |
|---------------------------|--|
| Стандарты EMC | FCC: 47 CFR Part 15, Subpart B CE-EMC: EN 55032: 2015, EN 61000-3-2:2019, EN 61000-3-3: 2013 + A1:2019, EN 50130-4: 2011 +A1: 2014 RCM: AS / NZS CISPR 32: 2015 IC: ICES-003: Issue 7 KC: KN32: 2015, KN35: 2015 |
| Стандарты по безопасности | UL: UL 62368-1 CB: IEC 62368-1: 2014+A11 CE-LVD: EN 62368-1: 2014 / A11: 2017 BIS: IS 13252 (Part 1): 2010 / IEC 60950-1: 2005 |
| Окружающая среда | CE-RoHS: 2011 / 65 / EU WEEE: 2012 / 19 / EU Reach: Regulation (EC) No 1907/2006 |
| Стандарты по защите | IP67: IEC 60529-2013 IK10: IEC 62262: 2002 |

▪ Стандартные сценарии применения

Продукты Hikvision подразделяются на три уровня в зависимости от их антикоррозионных характеристик. Обратитесь к следующему описанию для выбора устройства в зависимости от фактической среды эксплуатации.

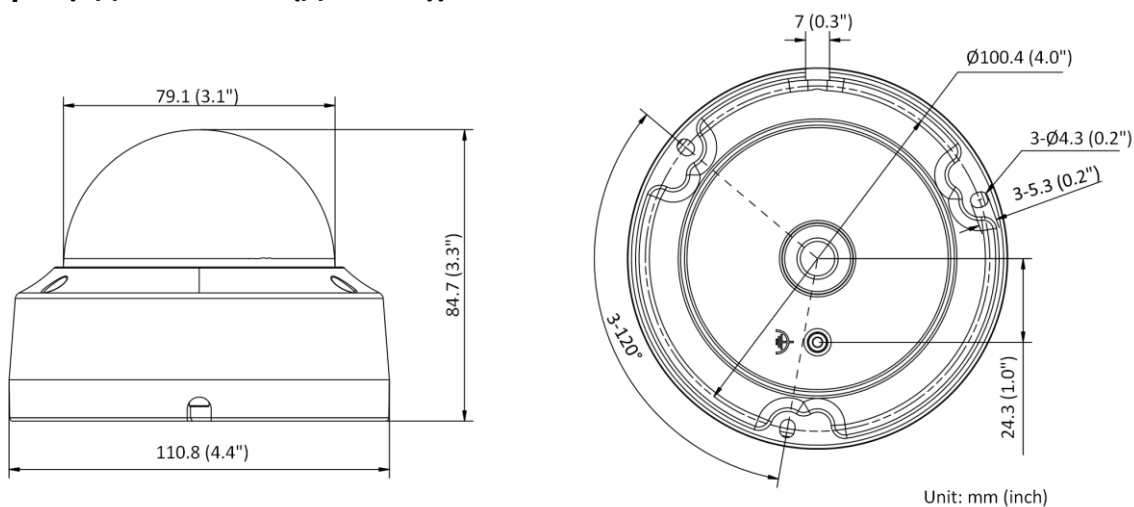
Данная модель не имеет СПЕЦИАЛЬНОЙ ЗАЩИТЫ.

| Уровень | Описание |
|------------------------|---|
| Высокий уровень защиты | Продукция Hikvision этого уровня предназначена для использования в сценариях, требующих обеспечения профессиональной защиты от коррозии. Типичные сценарии применения: береговые линии, пристани, химические заводы и т. д. |
| Средний уровень защиты | Продукция Hikvision этого уровня предназначена для использования в сценариях, требующих обеспечения среднего уровня защиты от коррозии. Типичные сценарии применения: прибрежные районы на расстоянии примерно 2 км от береговой линии, а также районы, подверженные кислотным осадкам. |
| Без специальной защиты | Продукция Hikvision этого уровня предназначена для использования в сценариях, не требующих обеспечения защиты от коррозии. |

▪ Доступные модели









DS-I402(D)(2.8/4 mm)

▪ **Размеры (ед. изм.: мм (дюймы))**



▪ **Аксессуары**

▪ **Опционально**

| | | | | |
|---|--|---|---|---|
| <p>DS-1276ZJ-SUS Кронштейн для установки на угол</p> | <p>DS-1272ZJ-110B Кронштейн для установки на стену</p> | <p>DS-1275ZJ-SUS Кронштейн для установки на столб (стойку)</p> | <p>DS-1250ZJ Козырек</p> | <p>DS-1280ZJ-DM18 Монтажная коробка</p> |
|  |  |  |  |  |
| <p>DS-1271ZJ-110 Подвесной кронштейн</p> | <p>DS-1259ZJ Монтажная коробка для потолочной установки под углом</p> | <p>DS-1272ZJ-110 Кронштейн для установки на стену</p> | | |
|  |  |  | | |

Правила эксплуатации

1. Устройство должно эксплуатироваться в условиях, обеспечивающих возможность работы системы охлаждения. Во избежание перегрева и выхода прибора из строя не допускается размещение рядом с источниками теплового излучения, использование в замкнутых пространствах (ящик, глухой шкаф и т. п.). Рабочий диапазон температур: от минус 40 до плюс 60 °С.
2. Все подключения должны осуществляться при отключенном электропитании.
3. Запрещена подача на входы устройства сигналов, не предусмотренных назначением этих входов, это может привести к выходу устройства из строя.
4. Не допускается воздействие на устройство температуры свыше плюс 60 °С, источников электромагнитных излучений, активных химических соединений, электрического тока, а также дыма, пара и других факторов, способствующих порче устройства. Не допускается воздействие прямых солнечных лучей непосредственно на матрицу видеокамеры.
5. Конфигурирование устройства лицом, не имеющим соответствующей компетенции, может привести к некорректной работе, сбоям в работе, а также к выходу устройства из строя.
6. Не допускаются падения и сильная тряска устройства.
7. Рекомендуется использование источника бесперебойного питания, во избежание воздействия скачков напряжения или нештатного отключения устройства.

Для получения информации об установке и включении устройства, пожалуйста, обратитесь к Краткому руководству пользователя соответствующего устройства.