



Archer C6U

Двухдиапазонный гигабитный
AC1200 Wi-Fi роутер



До 867 Мбит/с на 5 ГГц +
до 300 Мбит/с на 2,4 ГГц†



MU-MIMO увеличит
скорость Wi-Fi



Гигабитные
порты

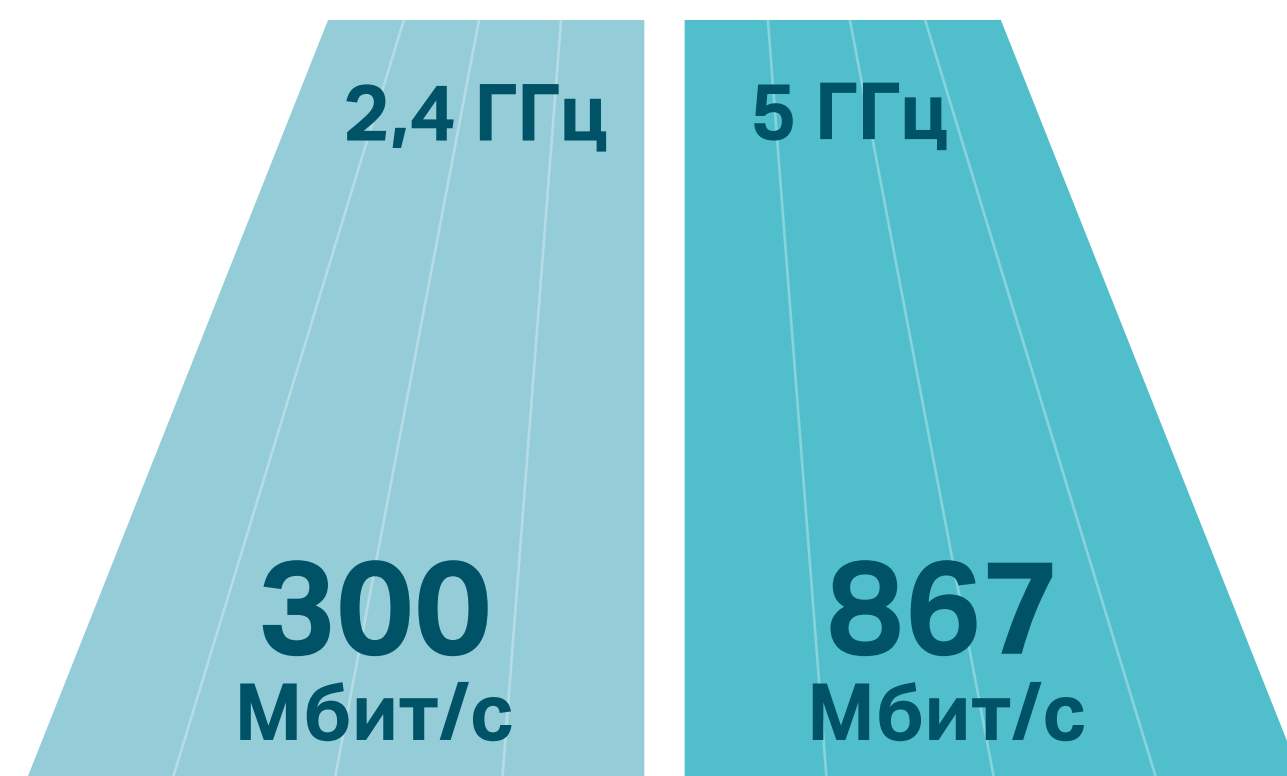


Обмен данными
через порт USB 2.0

Особенности

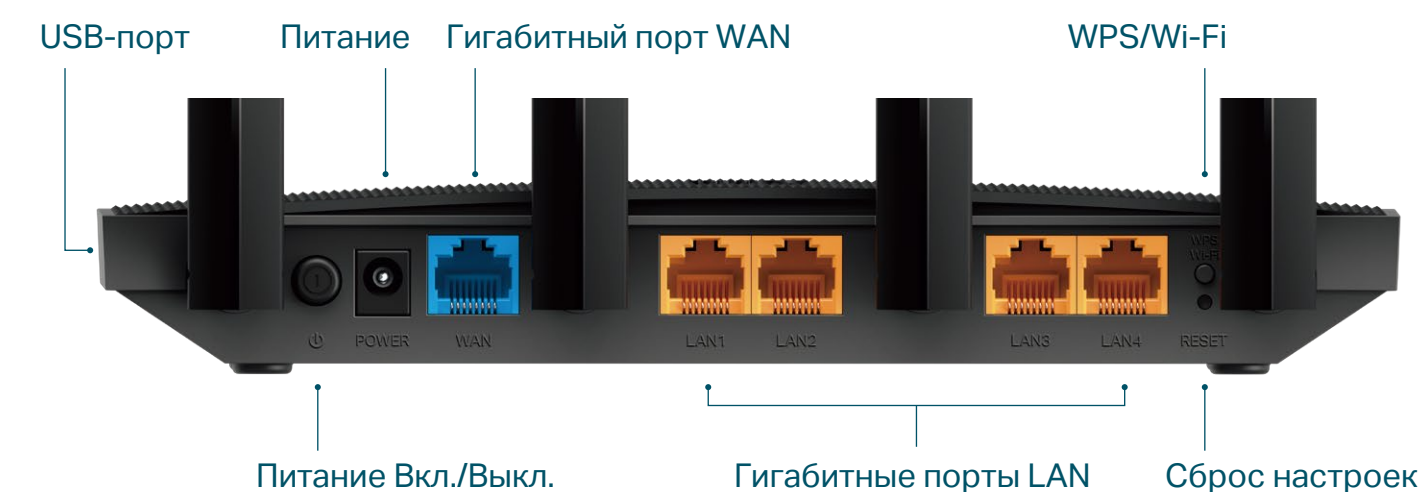
Совокупная скорость до 1167 Мбит/с

Скорости до 867 Мбит/с на 5 ГГц и до 300 Мбит/с на 2,4 ГГц будет достаточно как для выполнения повседневных задач, так и для онлайн-развлечений†.



До десяти раз больше подключений

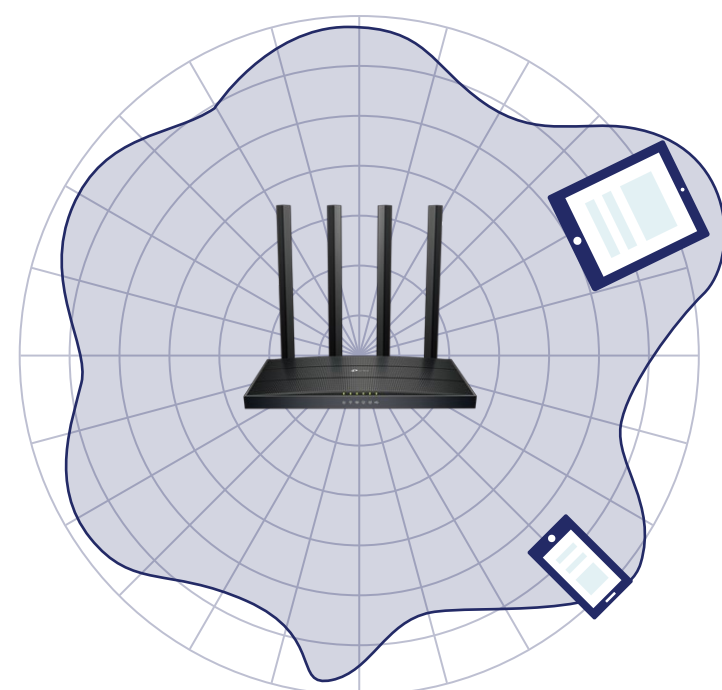
Гигабитные порты Ethernet обеспечат максимальную скорость подключения для компьютеров, Smart ТВ и игровых консолей, а порт USB 2.0 позволит быстро поделиться фото, видео и другими файлами.



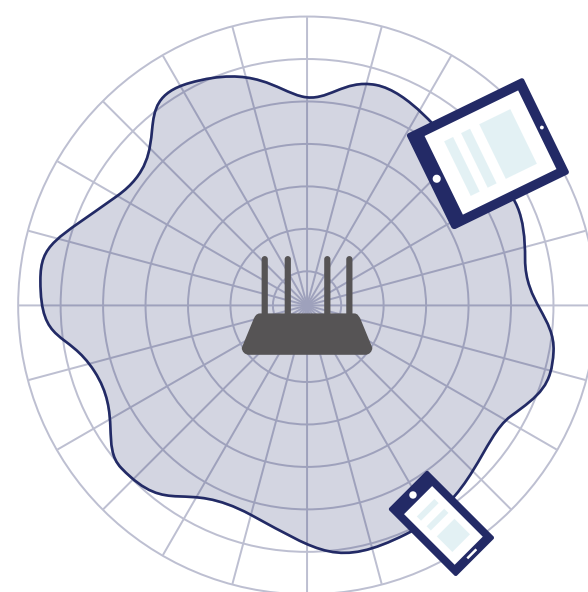
Особенности

Широкое Wi-Fi покрытие

Четыре внешние всенаправленные антенны создадут мощный и надёжный Wi-Fi сигнал во всём доме, а технология Beamforming определит местоположение подключённых устройств и направит концентрированный сигнал в их направлении для лучшего подключения†.



Archer C6U



Обычный роутер



Роутер
без MU-MIMO



Роутер
с MU-MIMO

Особенности

VPN

Подключения OpenVPN и PPTP VPN обеспечат безопасный удалённый доступ к файлам в вашей сети откуда угодно.



Персонализация

Блокируйте непристойный контент и устанавливайте дневные ограничения на время, проводимое детьми в сети. Гостевая сеть позволит создать отдельную сеть для гостей ради безопасности основной сети.

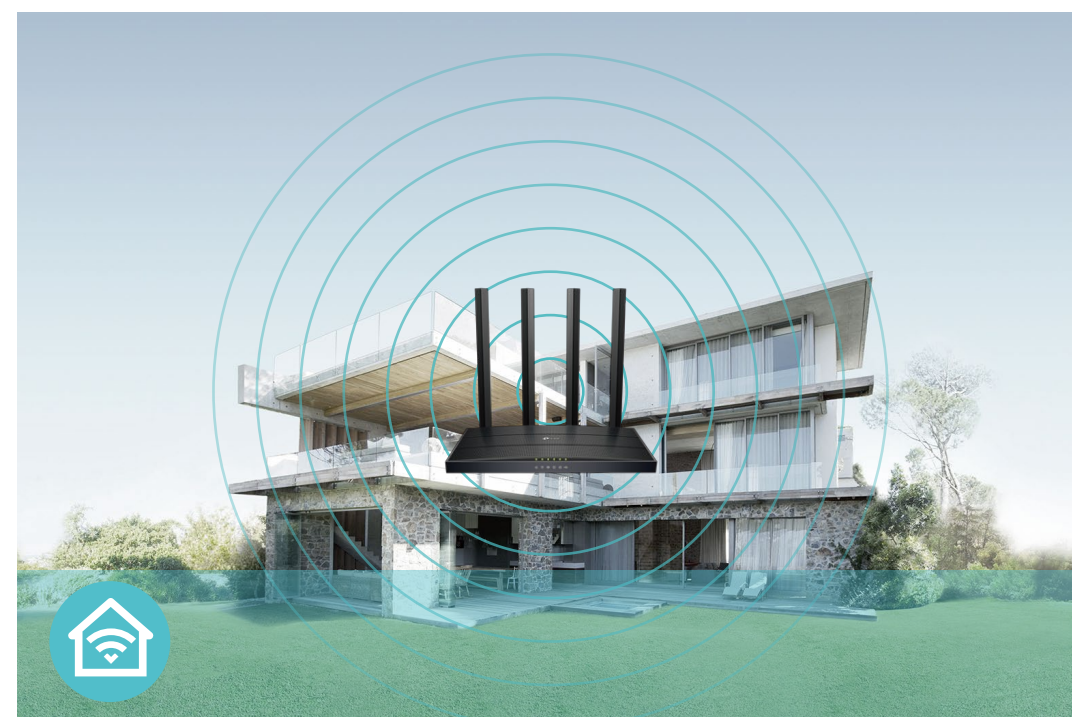


Особенности



Скорость

- Стандарт Wi-Fi 802.11ac — обеспечит надёжное подключение на высокой скорости.
- Высокая скорость Wi-Fi — до 867 Мбит/с на 5 ГГц, до 300 Мбит/с на 2,4 ГГц.
- Технология MU-MIMO — обеспечивает обмен данными с несколькими устройствами одновременно, повышая эффективность подключения.



Диапазон Wi-Fi

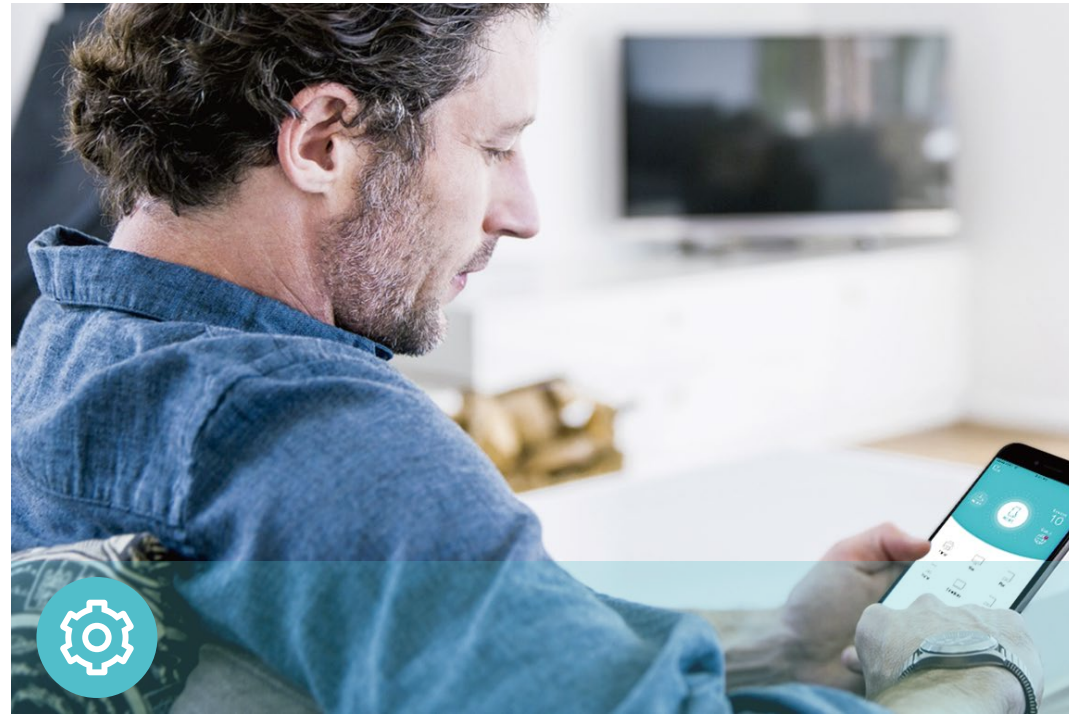
- Широкий диапазон Wi-Fi — четыре внешние антенны обеспечат стабильный Wi-Fi сигнал во всём доме.
- Технология Beamforming — концентрирует Wi-Fi сигнал в направлении клиентских устройств для более качественного подключения.



Надёжность

- Два диапазона — больше подключённых устройств без снижения производительности.
- IPv6 — совместимость с протоколом IPv6.
- Функция Smart Connect — переводит каждое устройство на наиболее оптимальный Wi-Fi диапазон.
- IPTV — поддерживает IGMP Proxy/Snooping, мост и тегирование VLAN.

Особенности



Простое управление

- Удобный веб-интерфейс — обеспечит простую и быструю настройку.
- Простое управление через приложение Tether — доступно для устройств на Android и iOS.
- TP-Link ID — привязка роутера к вашей учётной записи и учётной записи близких для управления роутером.



Безопасность

- Гостевая сеть — отдельная сеть для гостей ради безопасности основной сети.
- Родительский контроль — ограничение контента и времени, проводимого детьми в сети.
- Безопасность — защита домашней сети с помощью межсетевых экранов и шифрования Wi-Fi.
- VPN — безопасное подключение через OpenVPN и PPTP VPN.



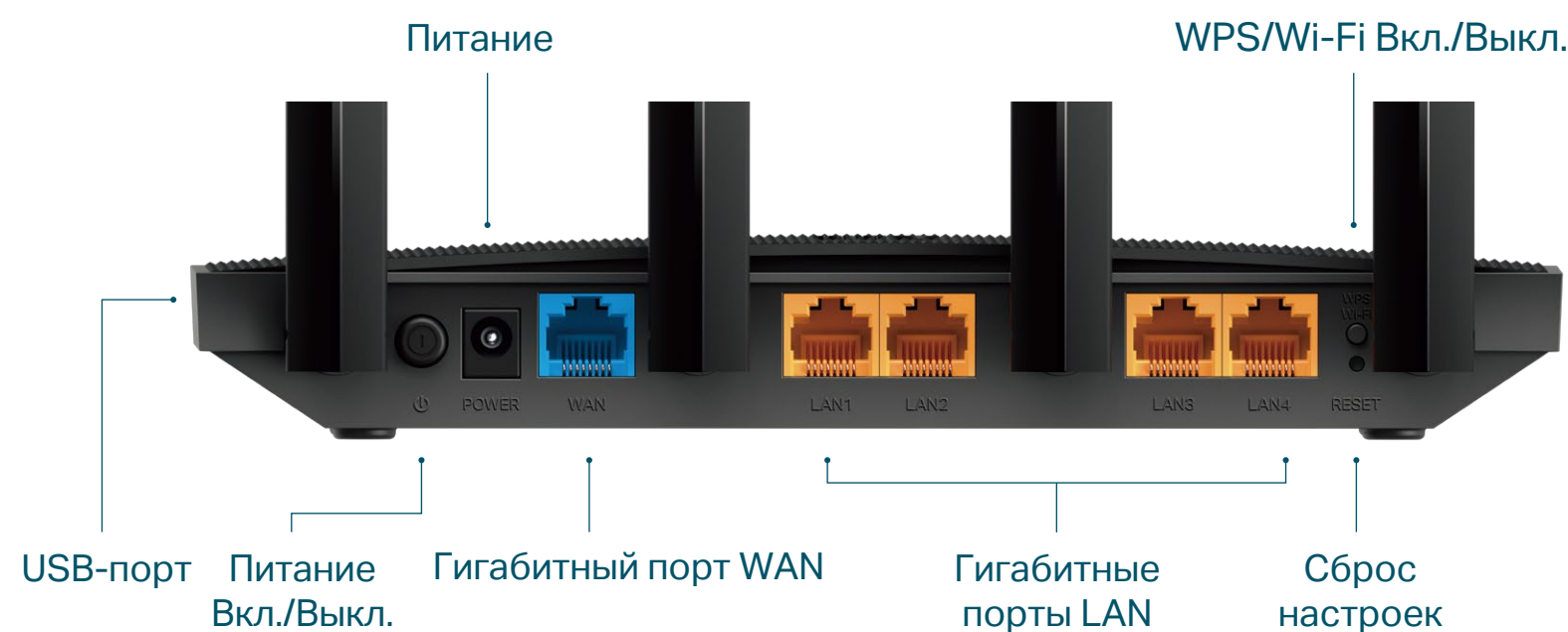
Простота использования

- WPS — безопасное Wi-Fi подключение нажатием кнопки.
- Wi-Fi по расписанию — Wi-Fi будет автоматически отключаться в указанное время.
- Управление индикаторами — автоматическое отключение индикаторов в указанное время.
- USB-порт — позволяет обмениваться файлами локально или удалённо через FTP-сервер.
- Общий медиадоступ — воспроизводите музыку и видео и просматривайте фото с любого устройства в вашей сети.

Характеристики

Аппаратные

- Порты: 1 порт WAN 10/100/1000 Мбит/с, 4 порта LAN 10/100/1000 Мбит/с, 1 порт USB 2.0
- Кнопки: WPS/Wi-Fi, Power On/Off (Питание Вкл./Выкл.), Reset (Сброс настроек)
- Антенны: 4 фиксированные всенаправленные антенны
- Внешний источник питания: 12 В / 1,5 А
- Размеры (Ш × Д × В): 215 × 125 × 30 мм



Параметры беспроводного модуля

- Скорость Wi-Fi: до 867 Мбит/с на 5 ГГц + до 300 Мбит/с на 2,4 ГГц
- Диапазоны: 2,4 ГГц и 5 ГГц
- Мощность передатчика: < 20 дБм или < 100 мВт
- Чувствительность приёма:
 - 5 ГГц**
 - 11a 6 Мбит/с: -94 дБм, 11a 54Mbps: -77 дБм
 - 11ac VHT20_MCS0: -98 дБм, 11ac VHT20_MCS8: -72 дБм
 - 11ac VHT40_MCS0: -92 дБм, 11ac VHT40_MCS9: -66 дБм
 - 11ac VHT80_MCS0: -89 дБм, 11ac VHT80_MCS9: -63 дБм
 - 2,4 ГГц**
 - 11g 6 Мбит/с: -94 дБм, 11g 54Mbps: -77 дБм
 - 11n HT20_MCS7: -75 дБм, 11n HT40_MCS7: -72 дБм
- Функции беспроводного режима: включение/выключение беспроводного вещания, WMM
- Защита Wi-Fi: 64/128-битное шифрование WEP, WPA/WPA2, WPA-PSK/WPA2-PSK

Характеристики

Программные

- QoS: приоритизация устройств
- Тип WAN: динамический IP-адрес, статический IP-адрес, PPPoE (Dual Access), PPTP (Dual Access), L2TP (Dual Access)
- Управление: контроль доступа, локальное управление, удалённое управление
- DHCP: сервер, список клиентов DHCP, резервирование адресов
- Проброс портов: проброс портов, запуск портов, UPnP, DMZ
- Динамический DNS: DynDns, NO-IP, TP-Link
- Контроль доступа: родительский контроль, контроль локального управления, чёрный и белый списки
- Безопасность сети: межсетевой экран SPI, привязка IP- и MAC-адресов
- Протоколы: IPv4, IPv6
- Общий доступ к USB-накопителю: Samba (хранилище), FTP-сервер, медиасервер
- VPN-сервер: PPTP, OpenVPN
- Гостевая сеть: 2,4 ГГц и 5 ГГц

Прочее

- Сертификация: CE, RoHS
- Системные требования: Microsoft Windows 98SE/NT/2000/XP/Vista™/7/8/8.1/10, macOS, NetWare, UNIX или Linux
Internet Explorer 11, Firefox 12.0, Chrome 20.0, Safari 4.0 или другой браузер с поддержкой Java
Кабельный или DSL-модем
Подписка на тариф интернет-провайдера (для доступа в интернет)
- Параметры окружающей среды: Рабочая температура: 0...+40 °C
Влажность воздуха при эксплуатации: 10–90% без конденсации
Влажность воздуха при хранении: 5–90% без конденсации
- Комплект поставки
Wi-Fi роутер Archer C6U
Адаптер питания
Кабель Ethernet RJ45
Руководство по быстрой настройке



Для получения подробной информации перейдите на

https://www.tp-link.com/ru/products/details/?model=Archer+C6U_V1

или отсканируйте QR-код слева

Внимание: это устройство можно использовать только в помещении во всех странах-участницах ЕС и странах ЕАСТ.

TP-Link является зарегистрированным товарным знаком компании TP-Link Technologies Co., Ltd. Прочие бренды и наименования продуктов являются товарными знаками или зарегистрированными товарными знаками соответствующих правообладателей © 2020 TP-Link Technologies Co., Ltd. Все права защищены.

*Максимальная скорость беспроводного сигнала — это физический максимум согласно спецификациям стандарта IEEE 802.11. Фактическая пропускная способность и покрытие беспроводной сети не гарантируются и будут варьироваться в зависимости от условий сети, ограничений клиента и факторов окружающей среды, включая строительные материалы, физические препятствия, объём и плотность трафика, а также местоположение клиента.

‡Для работы MU-MIMO эта технология также должна поддерживаться клиентским устройством.