



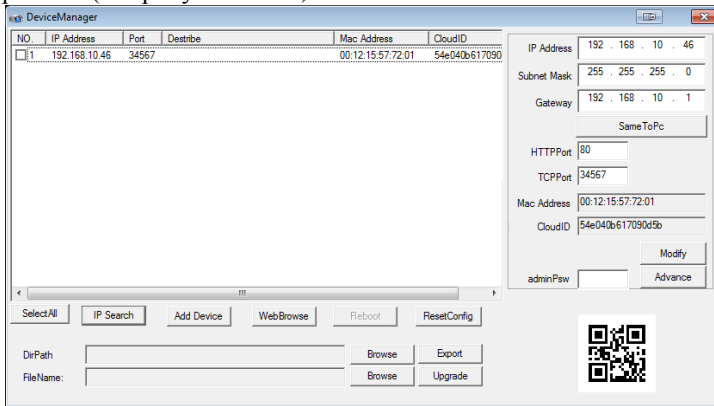
## Паспорт накамеры IP-H012.1(2.8)W/PW \_V.3

### 1. Работа в Сети

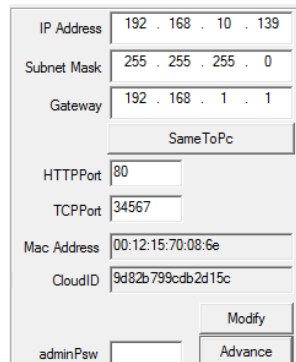
#### 1.1 Подключение и настройка



- Убедитесь, что устройство находится в той же локальной сети, что и маршрутизатор.
- Для изменения сетевых настроек камеры вам нужно установить «DeviceManager», программа находится на сайте [www.optimus-cctv.ru](http://www.optimus-cctv.ru).
- Запустите DeviceManager, нажмите «IP-Search», Вы увидите IP-адрес устройства (см. рисунок ниже).



- Выберите устройство для изменения сетевых настроек (см. рисунок ниже), измените IP адрес, маску, шлюз и нажмите кнопку «Modify» для применения настроек.



## 1.2 Заводские настройки IP-камер

IP-адрес: 192.168.\*\*.\*\* (в зависимости от текущей сети)

Маска подсети: 255.255.255.0

Шлюз: 192.168.\*\*.\*\* (в зависимости от текущей сети)

Имя пользователя: admin

Пароль: нет пароля

**ВНИМАНИЕ!!! ДЛЯ УВЕЛИЧЕНИЯ БЕЗОПАСНОСТИ ОБОРУДОВАНИЯ И СНИЖЕНИЯ РИСКОВ ВОЗДЕЙСТВИЙ В РЕЗУЛЬТАТЕ ХАККЕРСКИХ АТАК ОБЯЗАТЕЛЬНО УСТАНОВИТЕ ПАРОЛЬ К УЧЕТНОЙ ЗАПИСИ АДМИНИСТРАТОРА**

Помимо информации по конфигурации, можно увидеть Дополнительную информацию камеры:

HTTPPort – доступ через web-браузер.

TCPSPort – доступ для программ и приложений

Mac Address – мак адрес камеры.

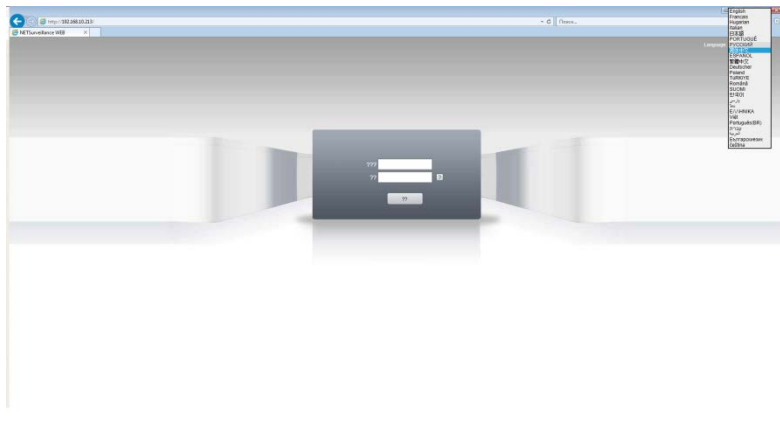
CloudID – для подключения облачных сервисов

QR-код – упрощения для заполнения на мобильного приложения.

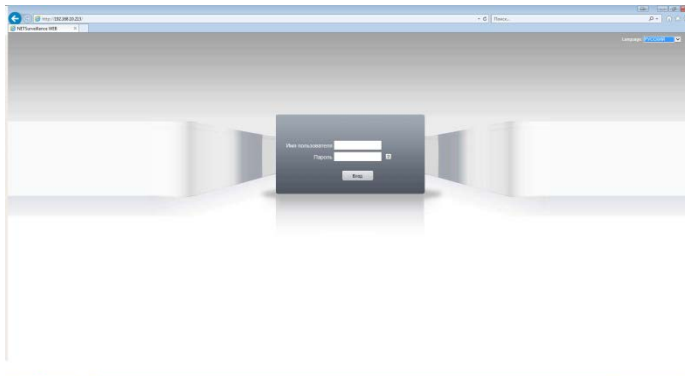
## 1.3 Авторизация

Откройте IE, введите IP-адрес, установите плагин ActiveX , затем выберите язык интерфейса, далее введите логин и пароль для доступа к камере

Выбор языка интерфейса.

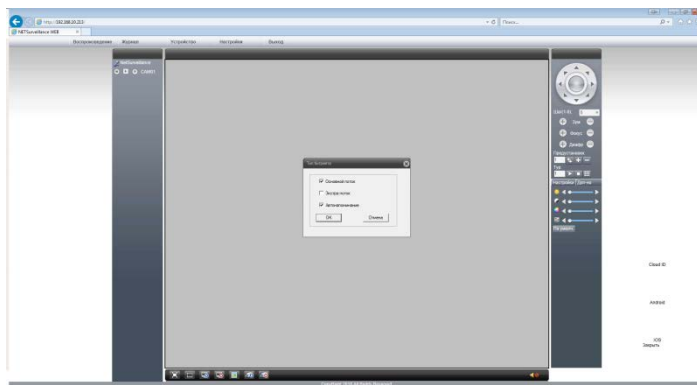


## Окно авторизации



После авторизации выйдет на главную, выскочит окно «тип битрейта».

Нажмите кнопку «Отмена».



Включаем поток, появится изображение.

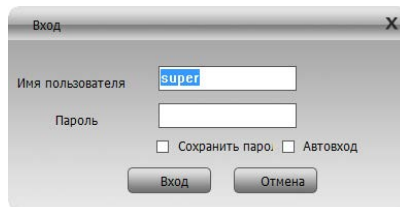


## 1.4 Программное обеспечение

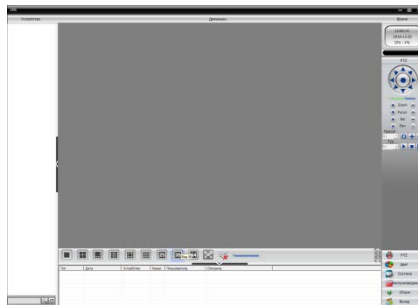
**1.4.1** CMS находится на сайте [www.optimus-cctv.ru](http://www.optimus-cctv.ru)

Установите CMS, запустите его, имя пользователя по умолчанию: **super**, **пароль не требуется**

CMSВход:



Главная страница:



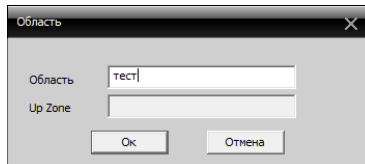
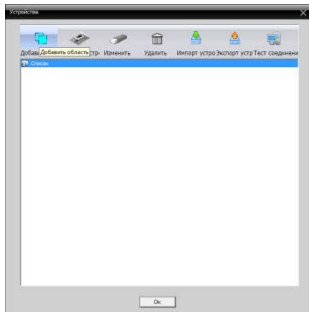
И выполните следующие действия:

**1.4.2** Устройства управления

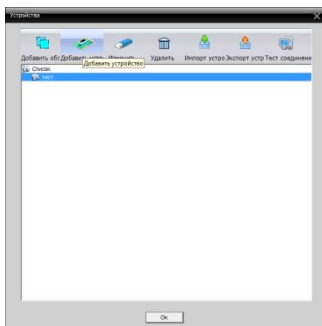
## Система-&gt; Устройства



## Добавить область:



## Добавить устройство:



### 1.4.3 Добавить IP-камеру

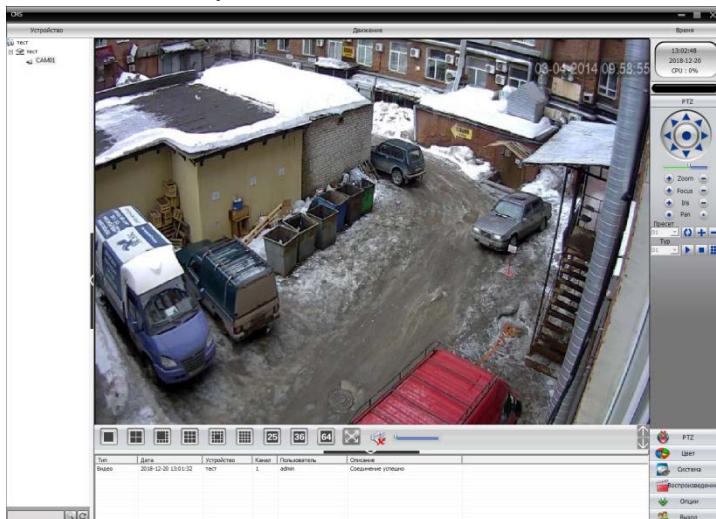


### 1.4.4 Варианты добавления IP-камер:

- IP-адрес, доменное имя, серийный номер и MAC-адрес.
- Добавьте IP-адрес/IP-поиск или вручную добавьте IP-адрес.
- IP-поиск: Выберите «IP-поиск» и выберите IP-адрес, который необходимо добавить в программу.
- Вручную добавьте IP-адрес: Нажмите кнопку «добавить устройство», затем укажите IP-адрес, TCP порт (34567 – по умолчанию), имя пользователя и пароль.

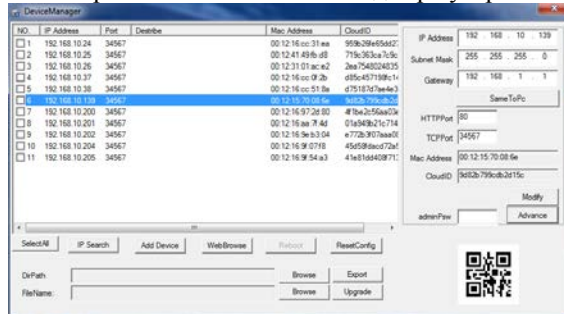
**1.4.5** Чтобы подключить камеру, дважды нажмите на имя устройства, затем выберите основной поток или дополнительный поток (см. рисунок ниже)

Устройство подключено успешно

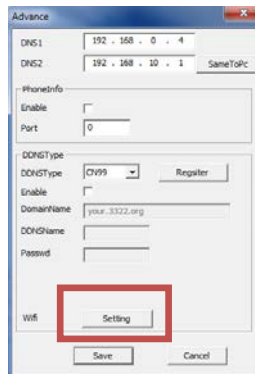


## 1.5 Настройка беспроводного соединения Wi-Fi

Нажмите кнопку «Расширенные/Advance» в менеджере устройств



Выберите Настройку/Setting Wi-Fi



Далее установите галочку «Включить», выполните поиск сетей и выберите свою сеть.



Введите пароль и укажите IP адрес камеры или включите функцию автоматического присвоения ip-адреса (DHCP).

Нажмите ОК для сохранения настроек.

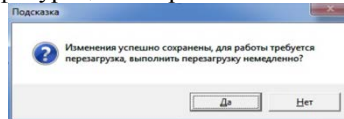
**Не отключайте сетевой кабель(RJ45) и дождитесь перезагрузки камеры. Если**

**перезагрузка не произошла, перезагрузите устройство вручную, через Web-интерфейс.**

С помощью «Device manager» найдите камеру в сети и подключитесь к ней, после чего можно отключить сетевой кабель.

Так же настройки Wi-Fi можно произвести в web интерфейсе камеры через браузер IE.

Настройка доступна в конфигурации Устройства -> Система -> Службы -> Wi-Fi.



После настройки Wi-Fi камера выдаст сообщение о сохранении и перезагрузке.

**Нажмите «Да» и дождитесь перезагрузки устройства.**

**ВНИМАНИЕ!!! кабель питания и сетевой кабель во время перезагрузки не отсоединять от устройства!**

## Гарантия

Срок гарантии на оборудование Optimus составляет 37 месяцев.

**Гарантийные обязательства не распространяются на изделие в следующих случаях:**

- Выход изделия из строя по вине покупателя (нарушения им правил эксплуатации, работа в недокументированных режимах, неправильная установка и подключение, превышение допустимой рабочей температуры, перегрев и т.д.);
- Наличие внешних и/или внутренних механических повреждений (замятых контактов, трещин, следов удара, сколов и т.д.), полученных в результате неправильной эксплуатации, установки или транспортировки;
- Наличие признаков ремонта неуполномоченными лицами;
- Наличие повреждений, полученных в результате аварий, воздействия на изделие огня, влаги, попадания внутрь корпуса насекомых, пыли, посторонних предметов и т.д.;
- Наличие повреждений, полученных в результате неправильного подключения изделия в электросеть и/или эксплуатации изделия при нестабильном напряжении в электросети, отклонение напряжения более 10%, а также отсутствия (или выполненного с отклонениями от стандарта) заземления;
- Наличие следов электрического пробоя, прогар проводников и т.д.

Дата продажи	
--------------	--