

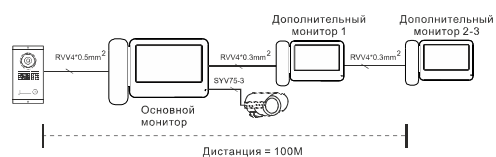
Требование к соединительным проводам



Внутренняя панель-Внешняя панель

Длина соединения	=30М	=50М	=100М
Соединение «монитор-панель»	RVV4*0.3mm ²	RVV4*0.5mm ²	RVV4*0.75mm ²
Соединение «монитор-монитор»	RVV4*0.3mm ² /		
Вход видео CCTV	SYV75-3	SYV75-5	

Пример схемы подключения



Удельное сопротивление провода должно быть не более 0,06м
Для лучшего изображения и эксплуатации устройства соблюдайте длину провода до 100 м от вызывной панели до последнего дополнительного монитора.
При увеличении дистанции требования к кабелю возрастают.

Функция расширения

Дополнительный SW ключ (опция).
Контакты внутреннего реле:DC30V/1A
В штатном режиме, нажмите и удерживайте дополнительную кнопку "DI", до появления мелодии "DI", при отпускании кнопки, реле отключится через 3 сек. При удержании кнопки, реле будет оставаться во включенном состоянии постоянно.

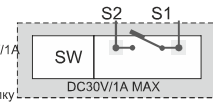


Схема подключения между монитором и вызывной панелью (1шт. внутренний монитор + 1шт. вызывная панель + 2шт. CCTV камеры)

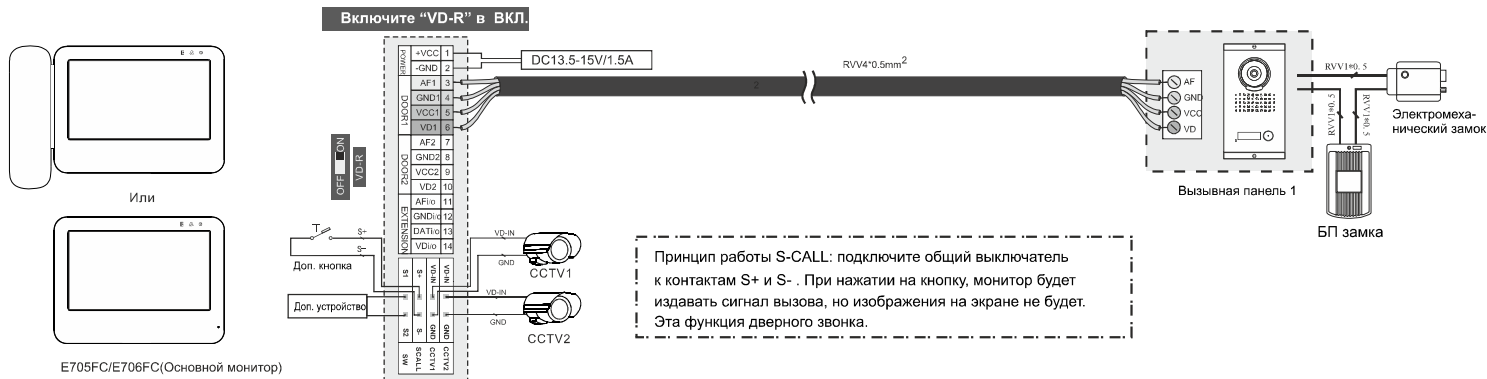


Схема подключения между монитором и вызывной панелью (1монитор + 2шт. вызывных панелей + 2шт. CCTV камер)

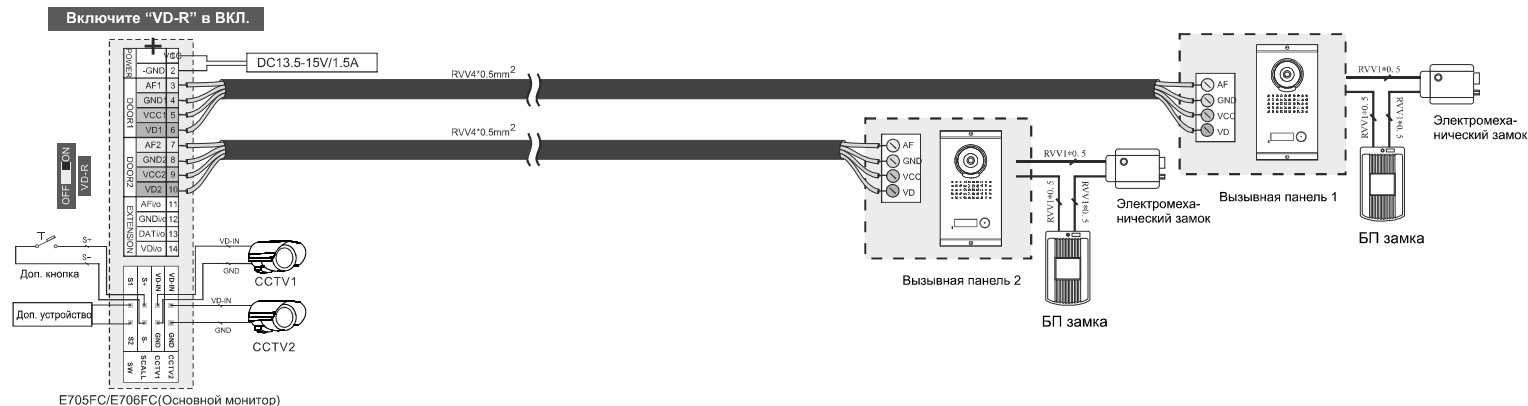
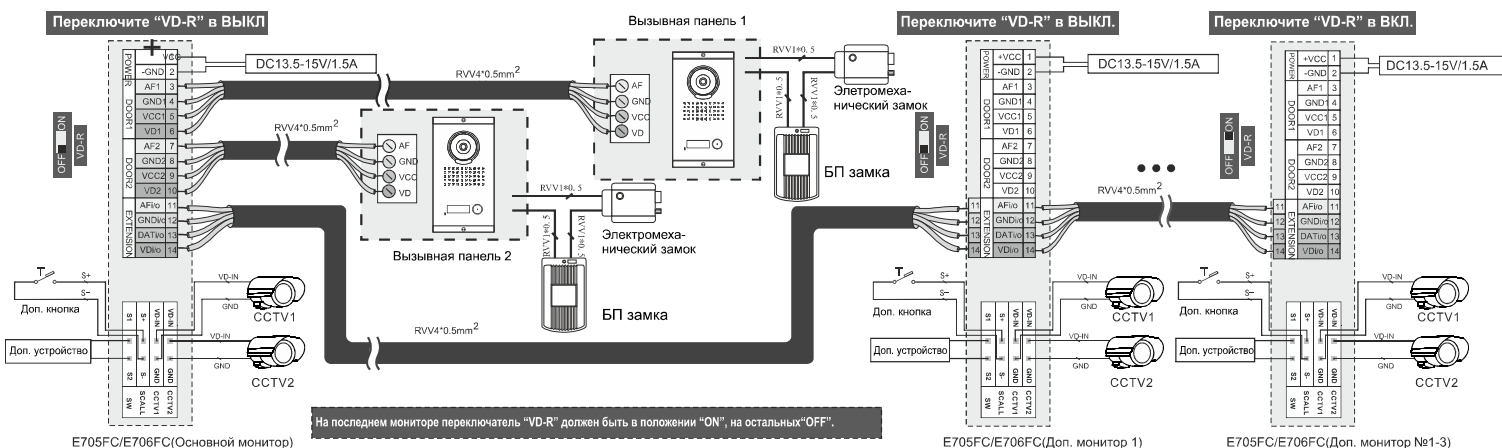
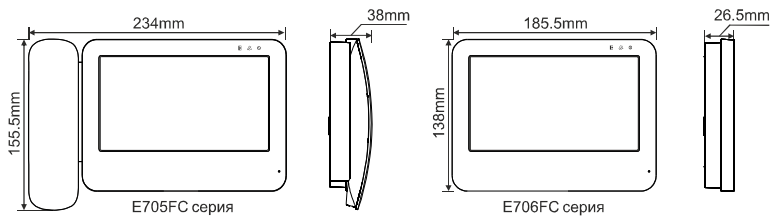


Схема подключения между монитором и вызывной панелью (3 монитора + 2шт. вызывных панелей + 6шт. CCTV камер)

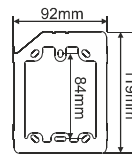


Технические характеристики и аксессуары

Спецификация:



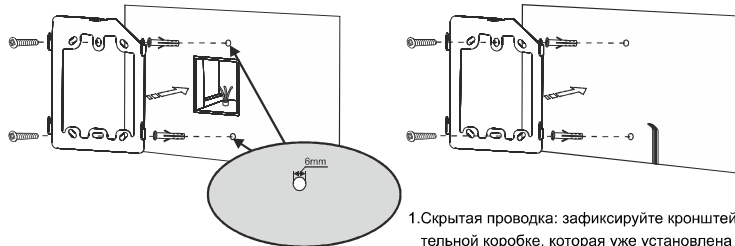
Аксессуары:



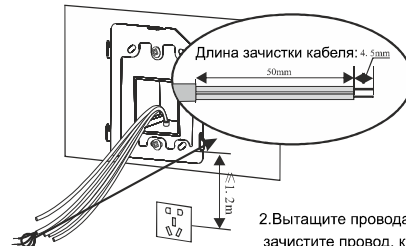
Монтажный кронштейн



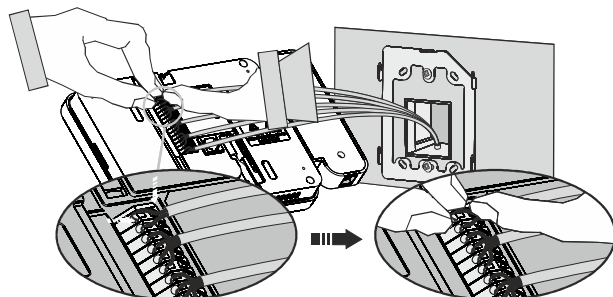
Установка



1. Скрытая проводка: зафиксируйте кронштейн на соединительной коробке, которая уже установлена в стене.
Открытая проводка: просверлите 2 отверстия на расстоянии 8.4см, вставьте 2 дюбеля, зафиксируйте кронштейн с помощью шурупов.



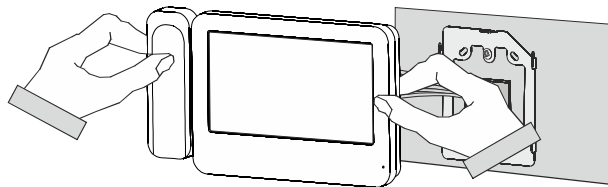
2. Вытащите провода из кронштейна зачистите провод, как показано на картинке.



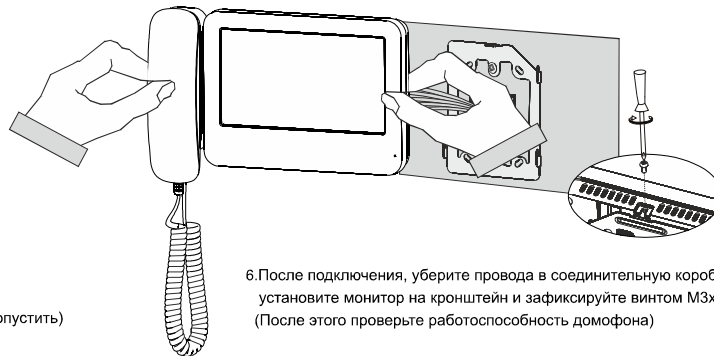
3. Подсоедините каждый провод к разъему, проверьте надежность соединения. (схему подключения смотрите на картинке)



5. Подсоедините провод трубки к разъему. (внимание: в модели E706 этот пункт можно пропустить)



4. После подключения шлейфа проводов, установите монитор на кронштейн. (подключите блок питания для проверки работоспособности монитора.)



6. После подключения, уберите провода в соединительную коробку, установите монитор на кронштейн и зафиксируйте винтом М3х6. (После этого проверьте работоспособность домофона)

Осторожность при установке

1. При выборе места установки домофона, пожалуйста, обратите внимание на: Создайте достаточное пространство для вентиляции и легкого доступа. Создайте достаточное пространство для настройки оборудования. Не устанавливайте рядом устройства обогрева. Розетка должна быть установлена вблизи оборудования и быть легко доступна.

2. Не подвергайте устройство действию солнечных лучей и дождя: Оберегайте оборудование от прямых попаданий солнечных лучей и влаги.

3. Не подвергайте оборудование попаданию интенсивного света на экран: Подсветка экрана может вызвать появления пятен на экране.

4. Не разбирайте устройство самостоятельно: Не разбирайте устройство, это может привести к поломкам и поражению электрическим током.

5. Не допускайте попадания воды на домофон: Устанавливайте устройство в сухом месте. При попадании влаги выключите прибор и обратитесь к вашему дилеру.

6. Проверьте температуру и влажность окружающей среды:

Избегайте использовать оборудование там, где температура выше или ниже заявленной. При использовании оборудования в неблагоприятных условиях требуется особый уход.

7. При возникновении проблем:

Если возникли какие-либо проблемы в процессе эксплуатации домофона, отключите его от сети и обратитесь к своему дилеру.

8. О работе:

Эксплуатируйте домофон вдали от оборудования вызывающих большие электромагнитные помехи - таких как СВЧ печь, звуковые колонки. Если устройство не будет эксплуатироваться в течение длительного времени - отключите его от сети.

9. О чистке:

Для очистки домофона используйте мягкую ткань. Запрещается использовать спирто-содержащие жидкости, бензин. При возникновении проблем, обращайтесь к дилеру.