

HAC-HDW1500TLMQP(-A)

Купольная HDCVI-видеокамера



- Простая и быстрая установка
- До 25 к/с при 5 Мп (16:9)
- Переключаемый видеовыход HDCVI/TVI/AHD/CVBS
- Встроенный микрофон (-A)
- Фиксированный объектив 2.8 мм / 3.6 мм
- Интеллектуальная ИК-подсветка до 30 м
- Класс защиты IP67
- Питание 12 В (DC)



Обзор серии

Откройте для себя цветное видеонаблюдение в разрешении 5 Мп. Благодаря стандарту HDCVI, вам не придется менять существующую кабельную инфраструктуру. HDCVI-видеокамера с разрешением 5 Мп отличается высоким качеством изображения, компактной конструкцией и доступной ценой. Серия включает в себя модели с фиксированным и моторизованным вариофокальным объективом, многоязычным экранным меню и переключаемым видеовыходом HD/SD. Благодаря конструктивному разнообразию и выгодному соотношению цены и функциональности данная серия идеально подходит для объектов малого среднего бизнеса.

Функции

4 сигнала через 1 коаксиальный кабель

Технология HDCVI поддерживает одновременную передачу 4 сигналов по 1 коаксиальному кабелю: видео, аудио*, данных и питания. Двухсторонняя передача данных позволяет HDCVI-видеокамере взаимодействовать с видеорегистратором XVR (сигналы управления, сигналы тревоги). Кроме того, технология PoC (питание по коаксиальному кабелю) расширяет сферу и гибкость применения.

*Отдельные модели HDCVI-видеокамер имеют аудиовыход.

Быстрый монтаж

Купольная HDCVI-видеокамера в корпусе типа «шар» отличается возможностью быстрого монтажа за счет специальной конструкции монтажного основания, которая упрощает процесс установки по сравнению с обычными видеокамерами этого типа. Это помогает сэкономить усилия и время.

Передача на большое расстояние

Технология HDCVI обеспечивает передачу видеопотока в режиме реального времени на большие расстояния без потери качества. Максимальное расстояние: 700 м (5 Мп) по коаксиальному кабелю и 300 м по кабелю витой пары.*

*Данные подтверждены результатами тестирования лаборатории Dahua в реальных условиях.

Простота

Технология HDCVI, унаследовавшая простоту аналоговых систем видеонаблюдения, — это идеальное решение для защиты ваших капиталовложений в систему видеонаблюдения. HDCVI органично встраивается в классическую аналоговую систему, не требуя обновления существующей кабельной инфраструктуры. Благодаря концепции Plug and Play вам не нужно тратить время и силы на настройку сети.

Интеллектуальная ИК-подсветка

Интеллектуальная ИК-подсветка позволяет получать изображение при низких уровнях освещенности или в полной темноте. В зависимости от расстояния между видеокамерой и наблюдаемым объектом она автоматически подстраивает мощность ИК-подсветки, чтобы добиться оптимального изображения. Эта технология предотвращает избыточную засветку наблюдаемых объектов, когда они приближаются к видеокамере.

Поддержка нескольких форматов

Видеокамера поддерживает HDCVI, CVBS и еще два распространенных аналоговых HD-формата. Формат можно выбрать в экранном меню. Благодаря поддержке нескольких форматов видеокамера совместима с большинством существующих цифровых видеорегистраторов сторонних производителей.

Многоязычное экранное меню

Экранное меню включает в себя несколько регулируемых параметров и функциональных настроек для разных условий наблюдения: режим компенсации фоновой засветки, режим «день/ночь», баланс белого, маскировка приватных зон и детектор движения. Экранное меню доступно на 11 языках: русский, китайский, английский, французский, немецкий, испанский, португальский, итальянский, японский, корейский и польский.

Защита

Конструкция видеокамеры, устойчивая к внешним воздействиям, гарантирует максимальную защиту устройства при эксплуатации. Благодаря классу защиты IP67 видеокамера надежно защищена от влаги и пыли и поэтому может быть использована как внутри, так и вне помещений.

Видеокамера предназначена для работы в широком диапазоне температур от -40°C до $+60^{\circ}\text{C}$ в условиях с экстремальными температурами. Она поддерживает широкий диапазон значений допустимого отклонения $\pm 30\%$ входного напряжения, подходит для самых нестабильных условий уличного применения. Грозозащита по напряжению до 4 кВ обеспечивает эффективную защиту от воздействия молнии.

Серия Lite | HAC-HDW1500TLMQP(-A)

Технические характеристики

Камера	
Матрица	1/2.7" КМОП, 5 Мп
Эффективные пиксели (ГxВ)	2880x1620
Развертка	Прогрессивная
Электронный затвор	1/25 с ~ 1/100000 с
Чувствительность	0.005 лк (F1.6, 30 IRE) 0 лк (ИК-подсветка)
Сигнал / шум	>65 дБ
Дальность подсветки	≤30 м
Управление подсветкой	Авто, вручную
Модуль подсветки	1 ИК-диод
Настройка по осям	Поворот: 0° ~ 360° Наклон: 0° ~ 78° Вращение: 0° ~ 360°

Объектив

Тип	Фиксированный			
Тип крепления	Встроенный (M12)			
Фокусное расстояние	2.8 мм / 3.6 мм			
Диафрагма	F1.6			
Поле зрения	Горизонталь: 111° / 92° Вертикаль: 58° / 48° Диагональ: 132° / 109°			
Управление диафрагмой	Нет			
Минимальная дистанция фокусировки	0.9 м / 1.6 м			
Дистанция О.Н.Р.И. (DORI)	Обнаружение	Наблюдение	Распознавание	Идентификация
	Для фокусного расстояния 2.8 мм			
	63.6 м	25.4 м	12.7 м	6.4 м
	Для фокусного расстояния 3.6 мм			
	80 м	32 м	16 м	8 м

Видео

Разрешение	5М (2880x1620), 4М (2560x1440), 1080р (1920x1080), 960Н (960x576)
Частота кадров	HDCVI: 25 к/с @ 5М, 4М, 1080р AHD: 25 к/с @ 4М TVI: 25 к/с @ 4М CVBS: 25 к/с @ 960Н
Режим "день/ночь"	Переключение ИК-фильтра (авто, вручную)
Компенсация фоновой засветки	BLC, HLC
Широкий динамический диапазон	DWDR
Баланс белого	Авто, вручную
Усиление сигнала	Авто, вручную
Шумоподавление	2D DNR
Интеллектуальная подсветка	Есть
Зеркалирование	Есть
Приватные зоны	Есть (8 зон)

Сертификация

Сертификаты	CE (EN55032:2015, EN61000-3-2:2014, EN61000-3-3:2013, EN55024:2010+A1:2015, EN55035:2017, EN50130-4:2011+A1:2014, EN62368-1:2014+A11:2017) FCC (CFR 47 FCC Part 15 subpartB, ANSI C63.4-2014) UL (UL60950-1+CAN/CSA C22.2 No.60950-1)
-------------	---

Интерфейсы

Аудио	Встроенный микрофон (-A)
Видеовыход	BNC (переключаемый HDCVI/TVI/AHD/CVBS)

Электропитание

Питание	12 В (DC) ±30%
Потребляемая мощность	≤3.2 Вт (12 В, ИК-подсветка вкл.)

Условия эксплуатации

Рабочая температура	-40°C ~ +60°C
Рабочая влажность	≤95% (без конденсата)
Температура хранения	-40°C ~ +60°C
Влажность хранения	≤95% (без конденсата)
Защита	IP67

Физические параметры

Материал корпуса	Металл, пластик
Размеры	Ø 109.9 мм × 88.1 мм
Масса	Нетто: 0.33 кг Брутто: 0.44 кг

Информация для заказа

Тип	Артикул	Описание
HDCVI- видеокамера	DH-HAC-HDW1500TLMQP-0280B-S2	Купольная HDCVI-видеокамера Lite с разрешением 5 Мп, ИК-подсветкой и фиксированным объективом 2.8 мм
	DH-HAC-HDW1500TLMQP-0360B-S2	Купольная HDCVI-видеокамера Lite с разрешением 5 Мп, ИК-подсветкой и фиксированным объективом 3.6 мм
	DH-HAC-HDW1500TLMQP-A-0280B-S2	Купольная HDCVI-видеокамера Lite с разрешением 5 Мп, ИК-подсветкой, встроенным микрофоном и фиксированным объективом 2.8 мм
	DH-HAC-HDW1500TLMQP-A-0360B-S2	Купольная HDCVI-видеокамера Lite с разрешением 5 Мп, ИК-подсветкой, встроенным микрофоном и фиксированным объективом 3.6 мм
Аксессуары	PFA13G	Монтажная коробка
	PFA130-E	Монтажная коробка IP66
	PFB205W	Крепление на стену
	PFA152-E	Крепление на столб
	PFM321	Блок питания 12 В, 1 А
	PFM800-4K	Пассивный передатчик по витой паре
PFM904	Контрольно-монтажный тестер	

Серия Lite | HAC-HDW1500TLMQP(-A)

Аксессуары (опционально)



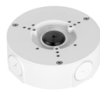
PFA13G
Монтажная коробка



PFB205W
Крепление на стену



PFA152-E
Крепление на столб



PFA130-E
Монтажная коробка IP66



PFM800-4K
Пассивный приемопередатчик по витой паре



PFM321D
Блок питания 12 В, 1 А



PFM904
Контрольно-монтажный тестер

Монтаж на коробку	Монтаж на стену	Монтаж на столб

Размеры, мм

