

## Как работать с RTSP

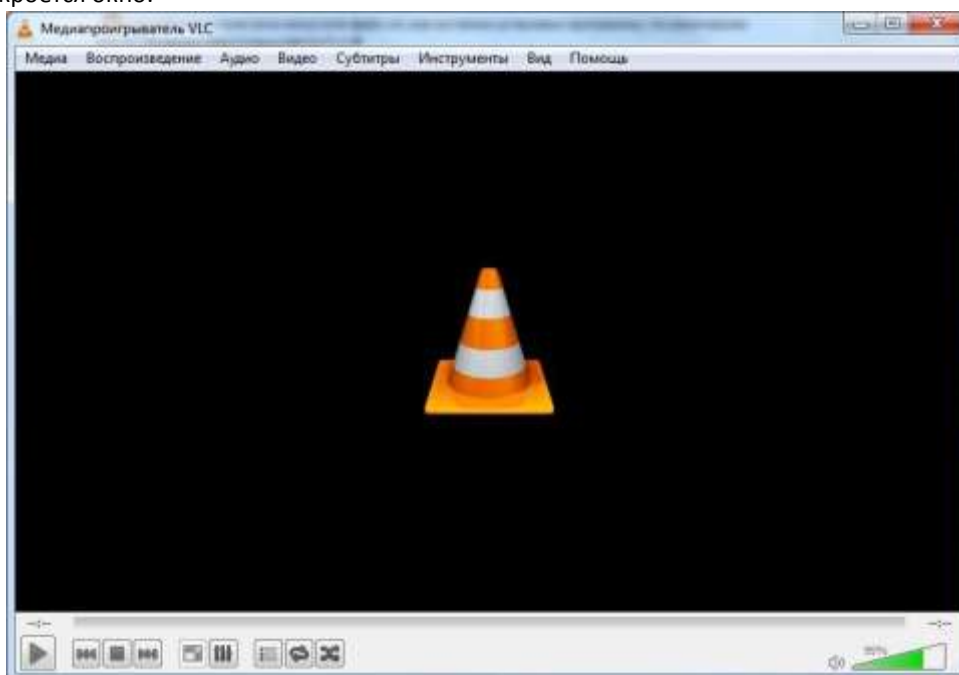
Скоростные поворотные IP камеры AMATEK поддерживают работу по протоколу RTSP.

**RTSP - потоковый протокол реального времени (Real Time Streaming Protocol)**, предназначен для использования в системах, работающих с мультимедиа данными, и позволяющий клиенту удалённо получать поток данных с устройства видеонаблюдения.

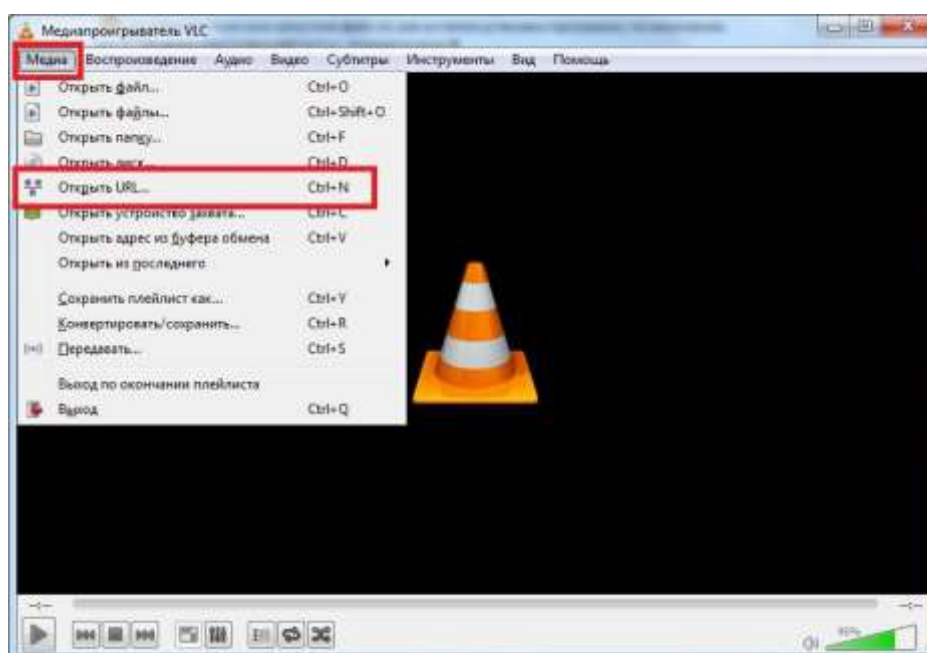
Клиентом RTSP служит медиа проигрыватель «VLC media player», последнюю версию которого можно бесплатно скачать с сайта <http://www.videolan.org>.

После установки «VLC media player» на вашем ПК запустите программу двойным кликом на иконке 🚧 на рабочем столе (или запустите файл vlc.exe из папки установки программы; по умолчанию это «C:\Program Files\VidoeLAN\VLC\»).

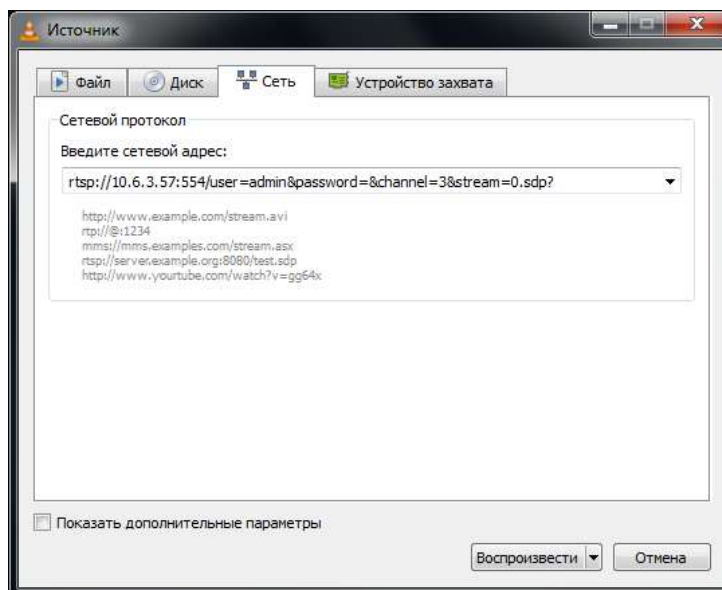
Откроется окно:



Войдите в меню «Медиа» и выберите опцию «Открыть URL...»:



В следующем окне введите RTSP адрес вашего устройства



Формат адреса:

rtsp://<xxx.xxx.xxx.xxx>/<ID>/<stream>

Здесь:

**xxx.xxx.xxx.xxx** – IP адрес устройства;

**ID** – номер камеры;

**stream** – тип потока (h264major; h264minor или mjpeg).

Например: rtsp://192.168.1.18/1/h264major

rtsp://192.168.1.18/1/h264minor

(При запросе: User: admin; Password: empty.)

Если все сделано правильно, вы получите отображение видео потока на экране.