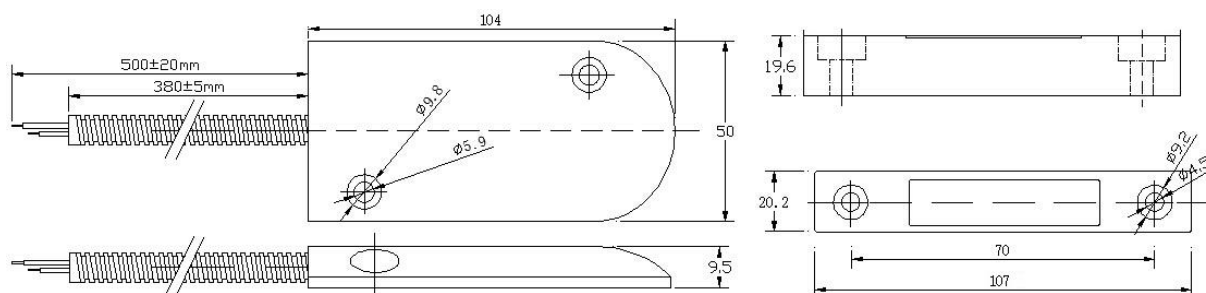


Извещатель магнитоконтактный ST-DM146NC-SL

- Подходит для металлических или металлопластиковых конструкций
- Накладной тип установки
- Армированный кабельный отвод для подключения



Извещатель магнитоконтактный ST-DM146NC-SL предназначен для контроля положения различных строительных конструкций (дверей, окон, люков, ворот и т.д.). Данное устройство может использоваться в системах охранной сигнализации или контроля и управления доступом.

Технические характеристики

Модель:	ST-DM146NC-SL
Материал:	Алюминий
Цвет:	Серебристый
Тип монтажа:	Накладной
Выход:	НЗ, ОБЩ; 3 Вт, 30 В DC
Рабочий зазор:	40–60 мм
Класс защиты:	IP66
Диапазон рабочих температур:	от -30 до +65 °C
Диапазон рабочей влажности:	10%–98%
Габариты:	104 x 50 x 10 мм / 107 x 20 x 20 мм