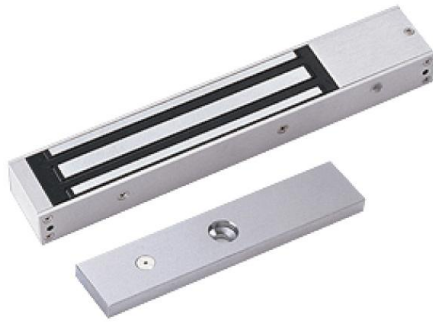




## Инструкция по установке электромагнитного замка SL-200/SL-220



**SL-200S**  
**SL-200A**



**SL-220S**  
**SL-220A**

**тип «S»** - стандартный

**тип «A»** - наличие индикатора состояния замка, датчика положения двери (Геркона) и датчика выхода (Холла)

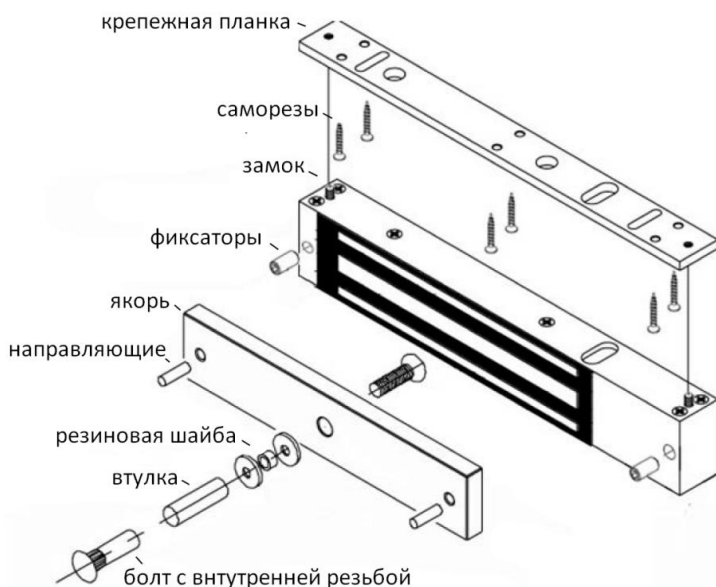
### Особенности:

Электромагнитный замок предназначен для использования в системах контроля доступа. Может устанавливаться на любой тип двери (при необходимости использовать дополнительные элементы, которые в комплект не входят). Рекомендуется устанавливать совместно с дверным доводчиком.

### Технические характеристики:

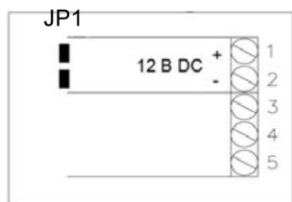
Модель	SL-200	SL-220
Напряжение питания:	DC 12В/24В	DC 12В/24В
Потребляемый ток:	450мА/12В 235мА/24В	500мА/12В 250мА/24В
Датчик положения двери:	НО/НЗ (только для <b>тип "А"</b> , ток коммутации 0,5А)	
Усилие удержания:	300 кг	600 кг
Диапазон рабочих температур:	-	-
Размеры замка:	250x43x27мм	267x67x41мм
Размеры якоря:	185x38x12,5мм	185x67x17мм
Вес:	2150г	2150г
Гарантийный срок:	1 год	

### Схема монтажа:

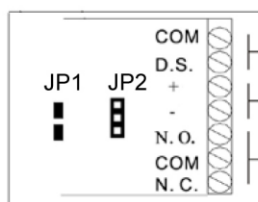


1. Перед началом установки замка, внимательно изучить данную инструкцию и определите нужный тип крепления.
2. При помощи шаблона наметить расположение якоря и просверлить отверстия для крепления.
3. Закрепить якорь на двери согласно схеме.
4. При закрытой двери, на дверной коробке наметить положение замка и расположение крепежной планки.
5. При помощи саморезов закрепить крепежную планку на дверной коробке.
6. Продеть провода через отверстие в крепежной планке.
7. При помощи винтов и шестигранного ключа закрепить замок на крепежной планке.
8. На замке закрутить фиксаторы для предотвращения несанкционированного вскрытия.
9. Подключить провода согласно схеме.

Схема подключения:



тип S



тип A

Положение двери (Геркон)

12 В DC

Датчик выхода (Холла)

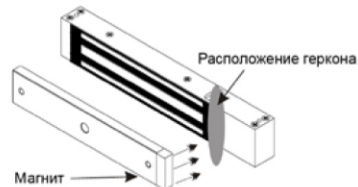
При помощи переключек JP1 выставить нужное напряжение:



Переключка JP2 позволяет выставить назначение контактов положения двери (НО/НЗ).

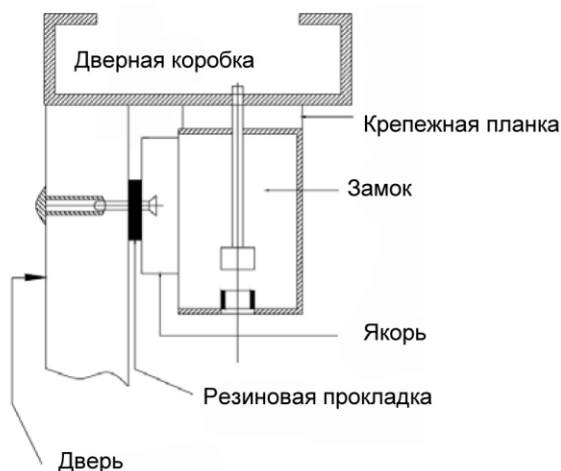


**Зеленый:** дверь плотно закрыт  
**Красный:** дверь открыта

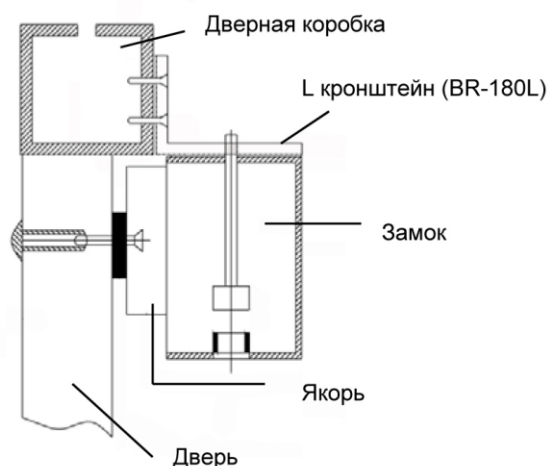


Варианты установки (дополнительные кронштейны в комплект не входят):

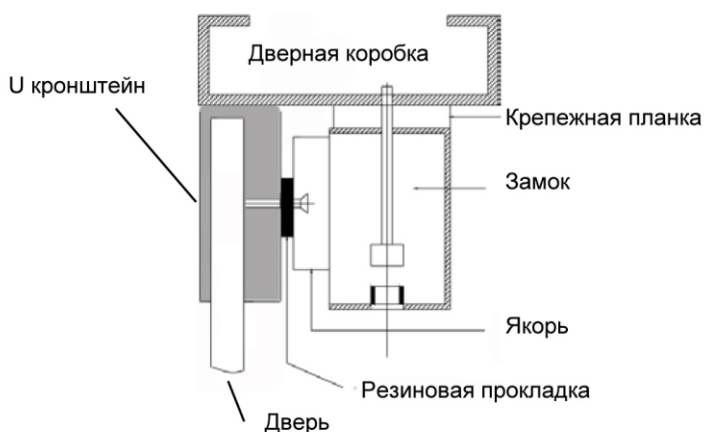
Стандартный:



При помощи L кронштейна (BR-200L/BR-220L):



При помощи U кронштейна (UB-200/UB-220):  
(для стеклянных дверей)



При помощи ZL кронштейна (BR-200ZL/BR-220L):  
(для дверей открывающихся наружу)

