



Дополнительное оборудование

Глава 1

Кабели для связи с компьютером

Санкт-Петербург
2009

1. Кабели программирования

1.1. Кабель для связи с компьютером «USB 1» (USB 1-1, USB 1-2).....	4
1.2. Кабель для связи с компьютером «USB 2» (USB 2-1).....	5
1.3. Кабель для связи с компьютером «USB+COM».....	6
1.4. Кабель для связи с компьютером «COM».....	8
1.5. Отладочный комплект №1 («TUNE-MODE»).....	10

Кабели для связи с компьютером предназначены для настройки охранных приборов и мобильных устройств компании «Ритм». Для подключения кабеля на платах охранных приборов предусмотрен соответствующий разъем. Пример подключения охранного прибора («Контакт GSM-5-RT1») к компьютеру приведен на рис.1.1.

К компьютеру, с которого производится настройка охранного прибора, кабель подключается через шлейфы для USB или COM-порт. В таблице 1.1 подробно рассматривается, через какой кабель настраивается каждый охранный прибор.



Рис.1.1. Пример подключения охранного прибора («Контакт GSM-5-RT1») к компьютеру.

На компьютере, с которого производится настройка параметров охранных приборов, необходимо установить соответствующие программу настройки и драйвер. Все программы поставляются в комплекте с оборудованием на CD диске. Новейшие версии бесплатного программного обеспечения выкладываются на сайте производителя www.ritm.ru, на странице «Документации и программы».

Таблица 1.1

Шлейфы и кабели программирования для охранных приборов компании «Ритм»

Наименование охранного прибора	Назначение шлейфа	Тип шлейфа для настройки или записи голоса	Кабель для связи с компьютером для настройки охранного прибора
«Контакт GSM» (с голосом)	Настройка	Узкий	USB+COM, USB 2, COM
	Запись голоса	Широкий	
«Контакт GSM-5-2» (в том числе с голосом - «Контакт GSM-5»)	Настройка	Широкий	USB+COM, USB 2, COM
	Запись голоса	Широкий	
«Голосовой GSM»	Настройка	Широкий	USB+COM, COM
«Контакт 6»	Настройка		Преобразователь RS-485/232
«Контакт GSM-9»	Настройка	Мини	USB 1, USB 2
«Барс GSM»	Настройка	Широкий	USB+COM, USB 2, COM
«Контакт GSM-5-RT1»	Настройка	Узкий	USB+COM, USB 2, COM
«Контакт GSM-5-RT2»	Настройка	Мини	USB 1, USB 2
«Контакт LAN»	Настройка	Широкий	USB 2*, Отладочный комплект №1
«Вояджер» (начиная с версии прошивки ver.07.502.024)	Настройка	Мини	USB 1, USB 2
«Вояджер 4» (Закладка) (начиная с версии прошивки ver.07.503.029)	Настройка	Мини	USB 1, USB 2

*На плате кабеля «USB 2» установлены джамперы – JMP1 и JMP2. Чтобы настроить «Контакт LAN», установите переключку джамперов в положение «2-3». Для остальных охранных приборов установите переключку в положение «1-2».

1.1. Кабель для связи с компьютером «USB 1» (USB 1-1, USB 1-2)

Кабель для связи с компьютером «**USB 1**» (USB 1-1, USB 1-2) (рис.1.2) применяется для настройки следующих охранных приборов:

- **Спутниковая система слежения «Вояджер»** (начиная с версии прошивки ver.07.502.024)
- **Секретная закладка для автомобиля «Вояджер 4» (закладка)** (начиная с версии прошивки ver.07.503.029)
- **Охранная панель «Контакт GSM-5-RT2»**
- **Охранно-пожарная панель «Контакт GSM-9»**

Установите на компьютер, с которого производится настройка охранного прибора, соответствующую программу настройки (в зависимости от типа охранного прибора) и драйвер «**Драйвер USB**». Новейшие версии бесплатного программного обеспечения выкладываются на сайте производителя www.ritm.ru, на странице «**Документации и программы**».

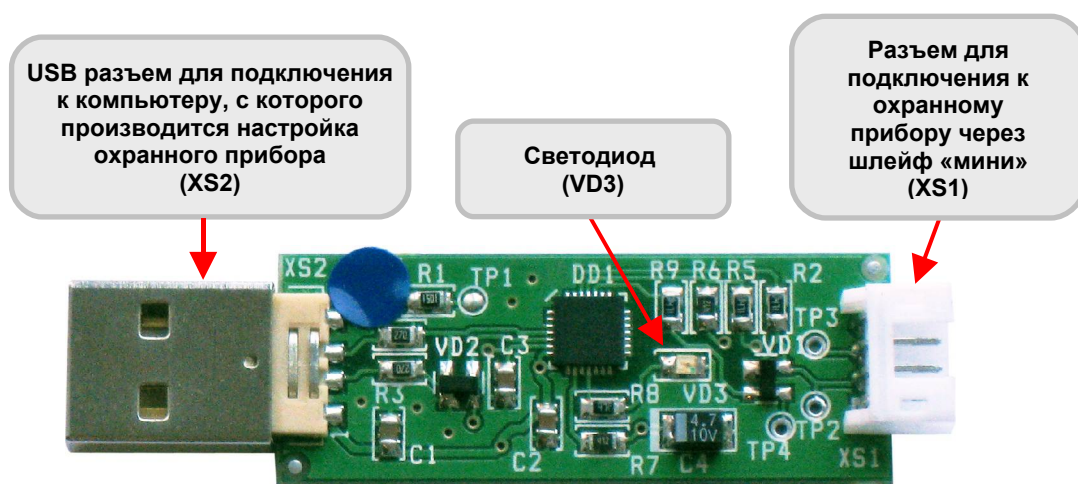


Рис.1.2. Разъемы кабеля для связи с компьютером «**USB 1**» (USB 1-1, USB 1-2).

Состояние световой индикации кабеля для связи с компьютером «**USB 1**» приведено в таблице 1.2.

Таблица 1.2
Состояние светодиодного индикатора кабеля для связи с компьютером «**USB 1**»

Индикатор	Функции	Состояние	Режим
VD3	Индикатор питания	Горит	Питание на плате есть
		Не горит	Питания на плате нет

1.2. Кабель для связи с компьютером «USB 2» (USB 2-1)

Кабель для связи с компьютером «**USB 2**» (USB 2-1) (рис.1.3) применяется для настройки и записи звуковых файлов (если «голос» предусмотрен в панели) следующих охранных приборов:

- **Спутниковая система слежения «Вояджер»** (начиная с версии прошивки ver.07.502.033)
- **Секретная закладка для автомобиля «Вояджер 4» (закладка)** (начиная с версии прошивки ver.07.503.029)
- **Охранная панель «Контакт GSM-5-RT2»**
- **Охранно-пожарная панель «Контакт GSM»**
- **Охранно-пожарная панель «Контакт GSM-5-2», в том числе и «Контакт GSM-5» с голосом**
- **Охранная панель «Контакт GSM-5-RT1»**
- **Охранно-пожарная панель «Контакт GSM-9»**
- **Охранная панель «Барс GSM»**
- **Охранная панель «Голосовой GSM»**
- **«Контакт LAN»**

Установите на компьютер, с которого производится настройка охранного прибора, соответствующую программу настройки (в зависимости от типа охранного прибора) и драйвер «**Драйвер USB**». Новейшие версии бесплатного программного обеспечения выкладываются на сайте производителя www.ritm.ru, на странице «**Документации и программы**».

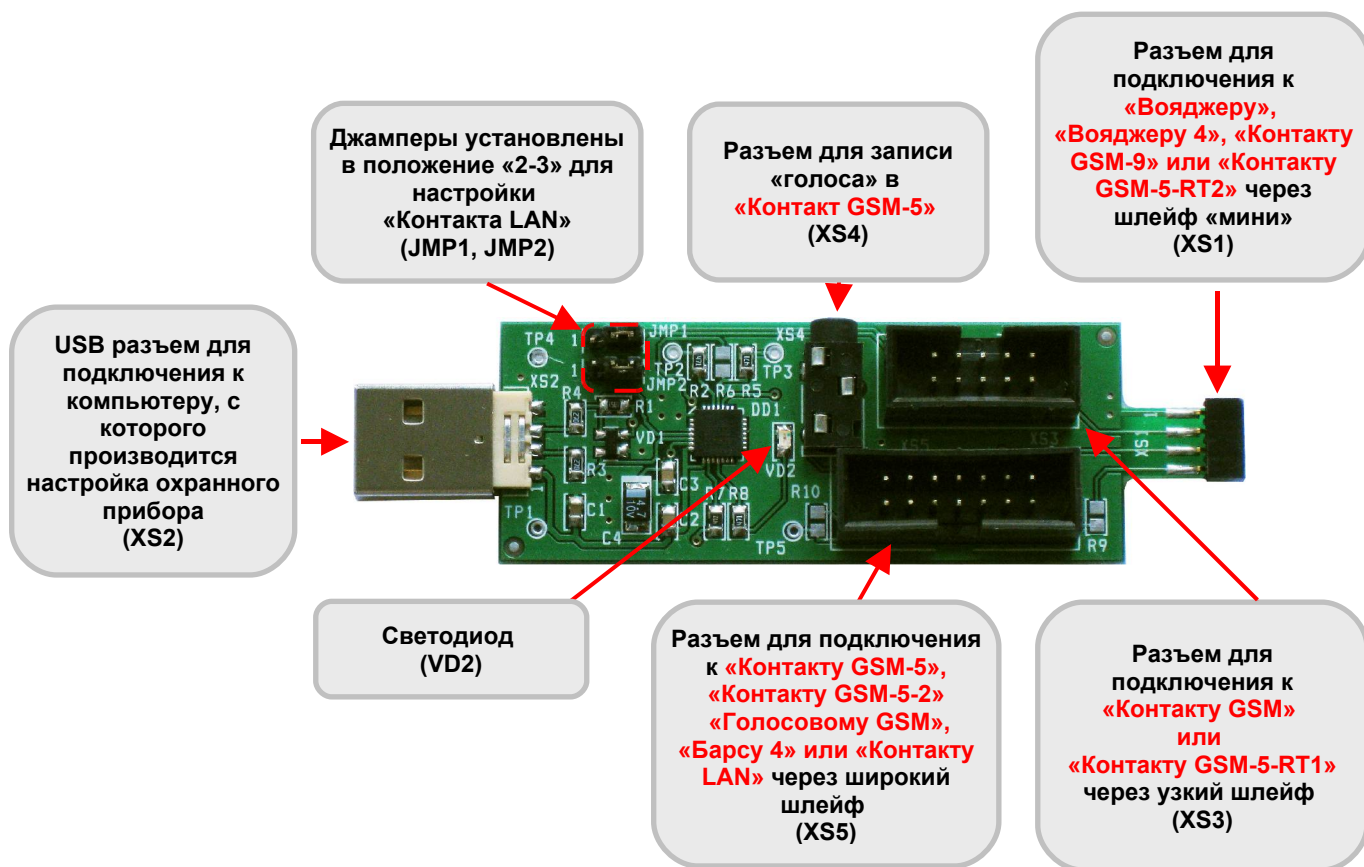


Рис.1.3. Разъемы кабеля для связи с компьютером «USB 2».

На плате кабеля для связи с компьютером «**USB 2**» установлены джамперы – **JMP1** и **JMP2**. Чтобы настроить «Контакт LAN», установите переключку джамперов в положение «2-3». Для остальных охранных приборов установите переключку в положение «1-2».

Разъем XS4 предназначен для записи звуковых файлов в формате **wave** (например, **voice.wav**) в память охранно-пожарной панели. Запись звуковых файлов («голоса») производится через стандартный компьютерный кабель «Jack 3,5 mm»:

- Подключите кабель к разъему **XS4** кабеля связи с компьютером «**USB 2**»
- Подключите кабель к разъему **для динамиков** компьютера
- Запишите звуковые файлы в память охранного прибора.

Состояние световой индикации кабеля для связи с компьютером «**USB 2**» приведено в таблице 1.3.

Таблица 1.3

Состояние светодиодного индикатора кабеля для связи с компьютером «**USB 2**»

Индикатор	Функции	Состояние	Режим
VD2	Индикатор питания	Горит	Питание на плате есть
		Не горит	Питания на плате нет

1.3. Кабель для связи с компьютером «**USB+COM**»

Кабель для связи с компьютером «**USB+COM**» (рис.1.4) применяется для настройки и записи звуковых файлов (если «голос» предусмотрен в панели) следующих охранных приборов:

- **Охранно-пожарная панель «Контакт GSM»**
- **Охранно-пожарная панель «Контакт GSM-5», «Контакт GSM-5-2»**
- **Охранная панель «Барс GSM»**
- **Охранная панель «Голосовой GSM»**
- **Охранная панель «Контакт GSM-5-RT1»**

Установите на компьютер, с которого производится настройка охранного прибора, соответствующую программу настройки (в зависимости от типа охранного прибора) и драйвер «**Драйвер USB+COM**». Новейшие версии бесплатного программного обеспечения выкладываются на сайте производителя www.ritm.ru, на странице «**Документации и программы**».

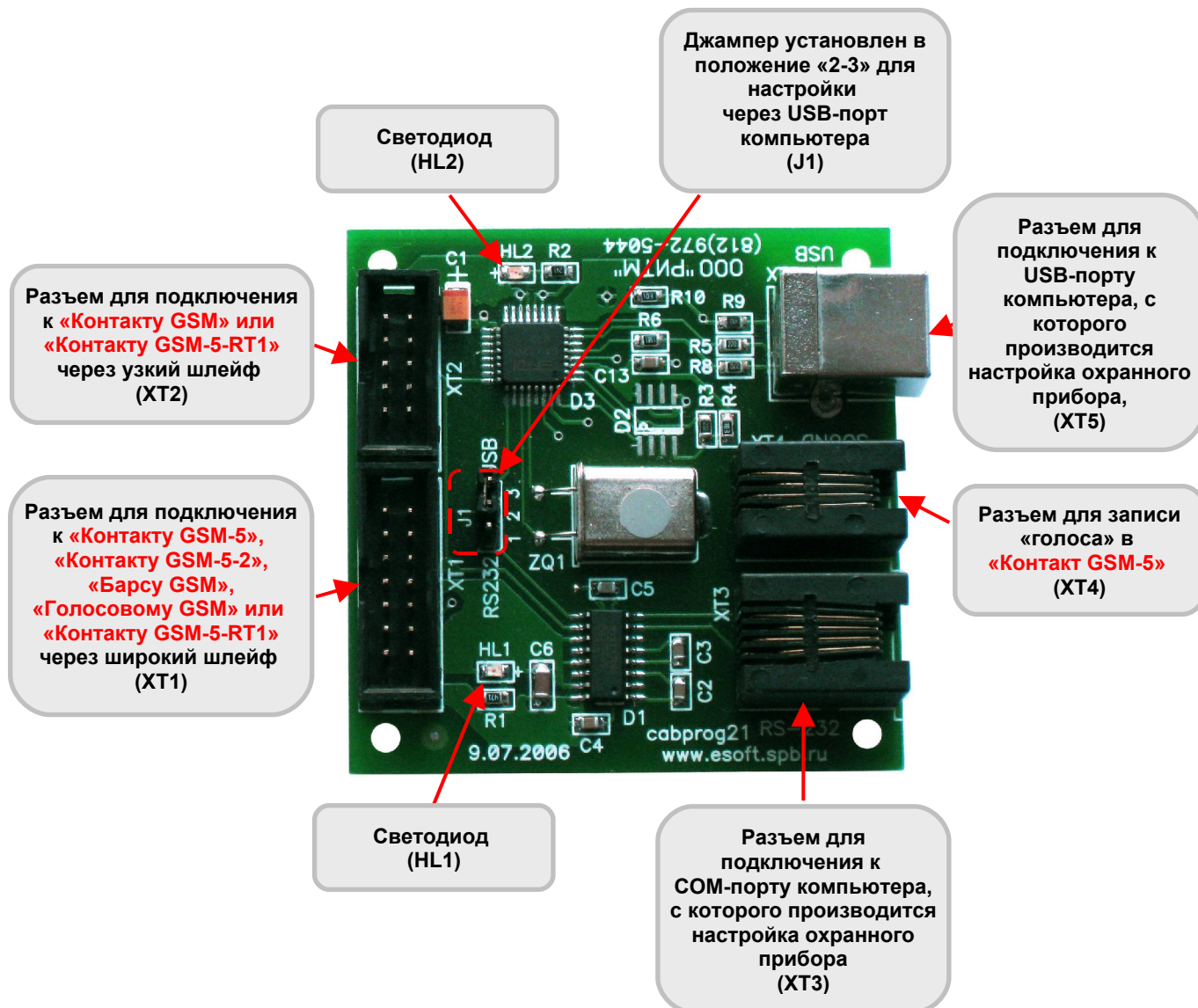


Рис.1.4. Разъемы кабеля программирования «USB+COM».

На плате кабеля для связи с компьютером «USB+COM» установлен джампер – J1. Чтобы настроить охранный прибор через USB-порт компьютера, установите перемычку джампера в положение «1-2». При настройке охранного прибора через COM-порт компьютера установите перемычку в положение «2-3».

Разъем XT4 предназначен для записи звуковых файлов в формате **wave** (например, **voice.wav**) в память охранно-пожарной панели. Запись звуковых файлов («голоса») производится через специальный «звуковой» кабель (с вилкой под разъем «Jack 3,5 mm»):

- Подключите «звуковой» кабель к разъему **XT4** кабеля для связи с компьютером «**USB+COM**»
- Подключите «звуковой» кабель к разъему **для динамиков** компьютера
- Запишите звуковые файлы в память охранного прибора.

Состояние световой индикации кабеля для связи с компьютером «**USB+COM**» приведено в таблице 1.4.

Таблица 1.4
Состояние светодиодных
индикаторов кабеля для связи с компьютером «USB+COM»

Индикатор	Функции	Состояние	Режим
HL1	Индикатор подключения через USB-порт	Горит	Кабель подключен к компьютеру для настройки через USB-порт
		Не горит	Кабель не подключен к компьютеру для настройки через USB-порт
HL2	Индикатор подключения через COM-порт	Горит	Кабель подключен к компьютеру для настройки через COM-порт
		Не горит	Кабель не подключен к компьютеру для настройки через COM-порт

1.4. Кабель для связи с компьютером «COM»

Кабель для связи с компьютером «COM» (рис.1.6) применяется для настройки и записи звуковых файлов (если «голос» предусмотрен в панели) следующих охранных приборов:

- **Охранно-пожарная панель «Контакт GSM»**
- **Охранно-пожарная панель «Контакт GSM-5», «Контакт GSM-5-2»**
- **Охранная панель «Барс GSM»**
- **Охранная панель «Голосовой GSM»**
- **Охранная панель «Контакт GSM-5-RT1»**

Установите на компьютер, с которого производится настройка охранного прибора, соответствующую программу настройки (в зависимости от типа охранного прибора) и драйвер **«Драйвер USB+COM»**. Новейшие версии бесплатного программного обеспечения выкладываются на сайте производителя www.ritm.ru, на странице **«Документации и программы»**.

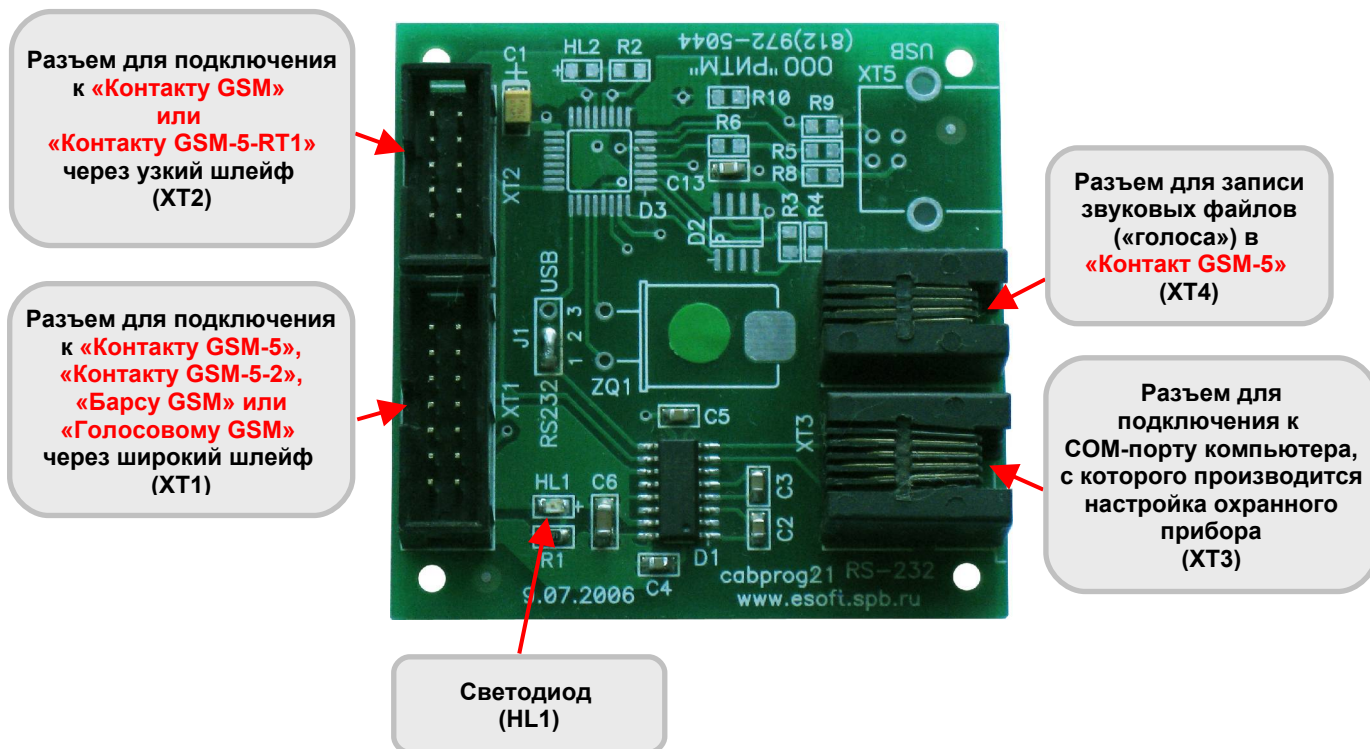


Рис.1.6. Разъемы кабеля для связи с компьютером «COM».

Разъем XT4 предназначен для записи звуковых файлов в формате **wave** (например, **voice.wav**) в память охранно-пожарной панели. Запись звуковых файлов («голоса») производится через специальный «звуковой» кабель (с вилкой под разъем «Jack 3,5 mm»):

- Подключите «звуковой» кабель к разъему **XT4** кабеля для связи с компьютером «**COM**»
- Подключите «звуковой» кабель к разъему **для динамиков** компьютера
- Запишите звуковые файлы в память охранного прибора.

Состояние световой индикации кабеля для связи с компьютером «**COM**» приведено в таблице 1.4.

Таблица 1.6

Состояние светодиодного индикатора кабеля для связи с компьютером «COM»

Индикатор	Функции	Состояние	Режим
HL1	Индикатор питания	Горит	Питание на плате есть
		Не горит	Питания на плате нет

1.5. Отладочный комплект №1 («TUNE-MODE»)

Отладочный комплект №1 (рис.1.4) применяется для настройки и подключения следующих приборов:

- «Контакт LAN»
- Сотовые телефоны «Siemens» С-35, С-35, S-35, М-35 (при использовании телефонов в качестве модемов)

Установите на компьютер, с которого производится настройка охранного прибора, соответствующую программу настройки (в зависимости от типа охранного прибора). Новейшие версии бесплатного программного обеспечения выкладываются на сайте производителя www.ritm.ru, на странице «Документации и программы».

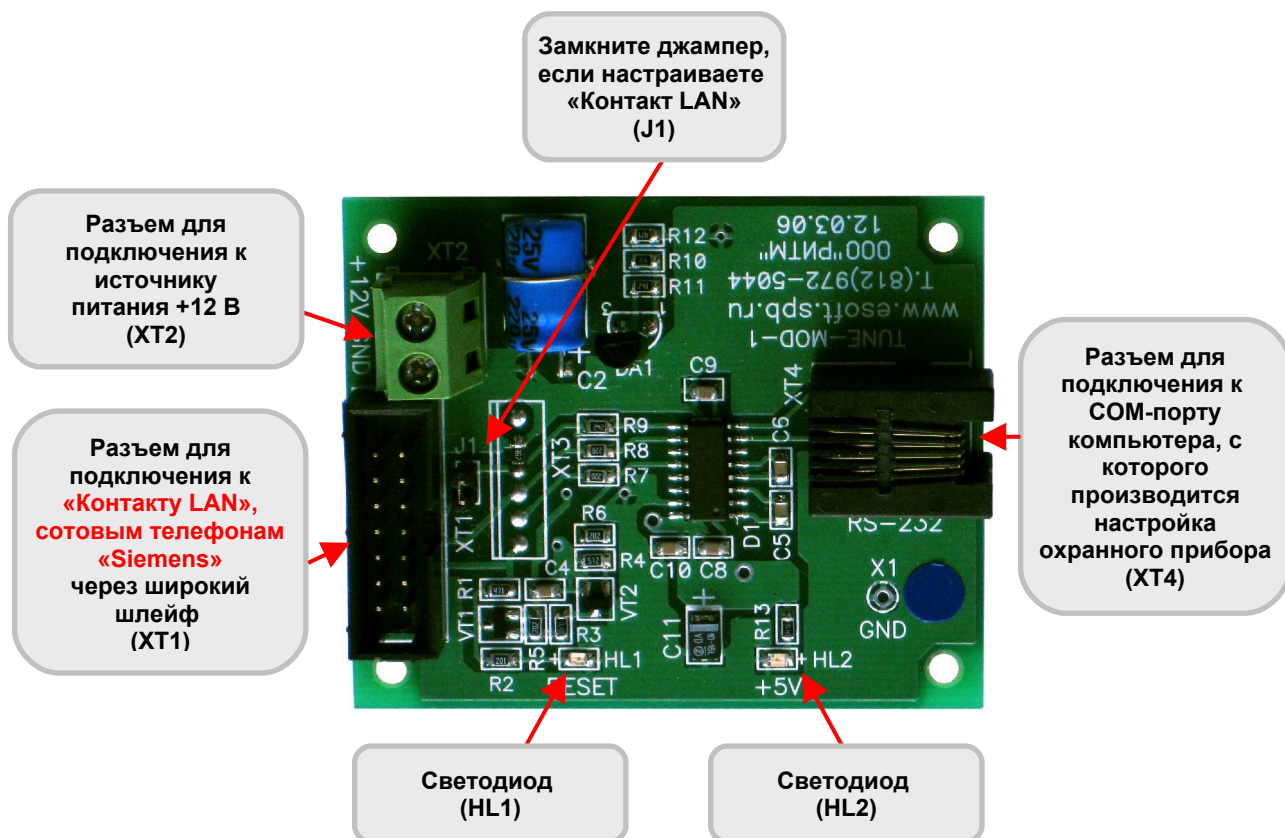


Рис.1.5. Разъемы кабеля программирования «TUNE-MODE».

На плате отладочного комплекта №1 установлен джампер – J1. Чтобы настроить «Контакт LAN», замкните джампер.

Состояние световой индикации отладочного комплекта №1 приведено в таблице 1.5.

Таблица 1.5
Состояние светодиодных
индикаторов отладочного комплекта №1

Индикатор	Функции	Состояние	Режим
HL1	Индикатор питания платы	Горит	Питание (+5 В) на плате есть
		Не горит	Питания (+5 В) на плате нет
HL2	Индикатор подключения через COM-порт	Горит	Плата подключена к компьютеру для настройки через COM-порт
		Не горит	Плата не подключена к компьютеру для настройки через COM-порт