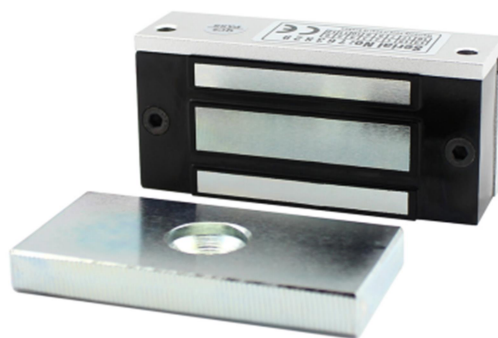




Электромагнитный замок

JL-60



Назначение

Электромагнитный замок предназначен для использования в системах контроля доступа. Может устанавливаться на лёгких деревянных/пластиковых дверях, шкафах и ящиках.

Принцип работы

Электромагнитный замок закрывается при подаче на него напряжения и открывается, при снятии напряжения. Отталкиватель помогает преодолеть якорю остаточное намагничивание при открытии двери.

Технические характеристики

Сила удержания: 60кг

Рабочее напряжение: 12В DC

Потребляемый ток: 120мА

Рабочая температура: -40..+50 град.С

Габаритные размеры замка: 80x38x25мм

Габаритные размеры якоря: 78x33x11мм

Вес: 0.6кг

Комплектация

Замок электромагнитный - 1шт.

Крепежная пластина - 1шт.

Якорь - 1шт.

Установочный комплект - 1шт.

Инструкция - 1шт.

Порядок установки и подключения

Приложив якорь, в полотну двери просверлите одно сквозное отверстие \varnothing 9 мм по центру для втулки с резьбой и два несквозных, глухих отверстия \varnothing 4 мм глубиной 10-11 мм по краям для направляющих. В отверстия якоря установите две направляющие. Прикрепите якорь к полотну двери согласно монтажной схеме.

Обратите внимание, якорь за счет резинового кольца должен иметь люфт около 3-5 мм относительно полотна двери, для обеспечения плотного прилегания к замку. Приложите замок к дверному косяку, сопоставьте его с якорем на двери. С помощью шестигранного ключа из монтажного комплекта открутите от замка крепежную пластину. Шурупами из монтажного комплекта закрепите крепежную пластину на дверном косяке. Прикрепите замок обратно к крепежной пластине. Подключите провода питания замка к источнику питания и проверьте работоспособность замка. При необходимости, отрегулируйте отталкиватель с помощью шестигранного ключа из комплекта замка.

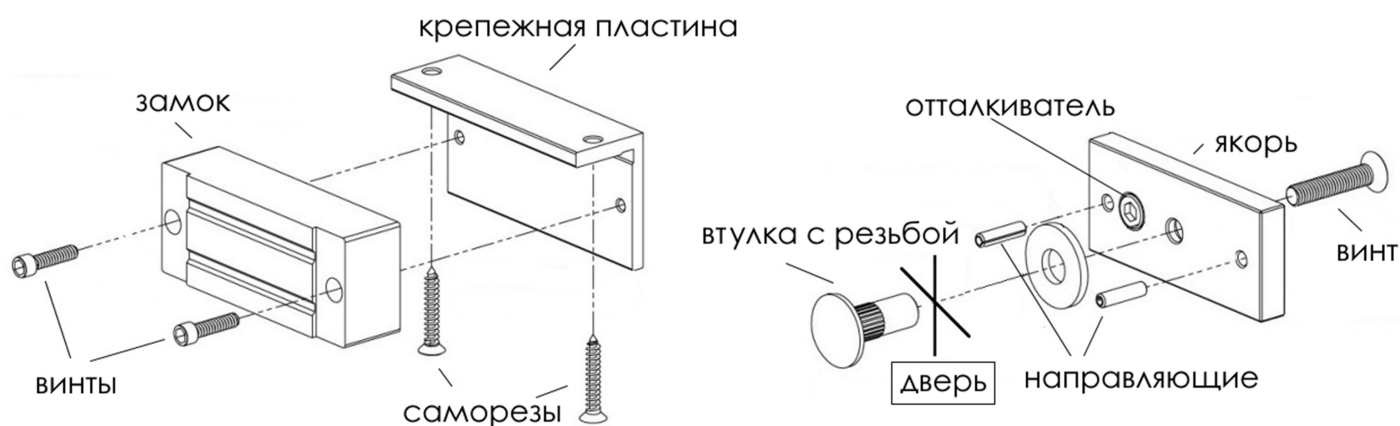


Схема подключения



Гарантийные обязательства

Изготовитель гарантирует соответствие изделия требованиям эксплуатационной документации при соблюдении потребителем правил транспортирования, хранения, монтажа и эксплуатации. Гарантийный срок эксплуатации – 12 месяцев с даты приобретения. При покупке изделия требуйте отметку даты продажи в гарантийном талоне и проверяйте комплектность согласно данному руководству. При отсутствии документа, подтверждающего дату приобретения, гарантийный срок исчисляется от даты производства.

Модель/Серийный номер	Дата продажи
Продавец	

