

FALCON EYE

7-ДЮЙМОВЫЙ СЕНСОРНЫЙ ВИДЕОДОМОФОН **FE-SLIM**

Инструкция по эксплуатации



Важная информация по безопасности

⚠ ПРЕДУПРЕЖДЕНИЕ

- 1) Пожалуйста, внимательно прочитайте эту инструкцию перед установкой и использованием продукта.
- 2) Не обрезайте кабель питания. Не подключайте устройство в сеть до окончания всех электромонтажных работ.
- 3) При установке или извлечении карты памяти, отключите питание домофона.

Инструкция по безопасности

1) Не подключайте электропитание : во взрывоопасной атмосфере, в присутствии легко воспламеняющихся жидкостей, газов или пыли. С электрическим приводом продукты создают искры, которые могут воспламенить пыль или пары.

2) Предупреждения, меры предосторожности, описанные в данной инструкции по эксплуатации не могут охватить все возможные условия и ситуации, которые могут возникнуть.

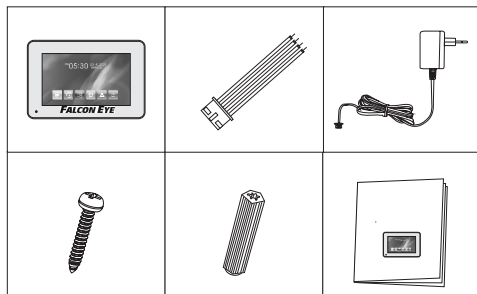
3. Не подвергайте адаптер питания влаге, дождю и сырости. Попадание воды в блок питания увеличивает риск поражения электрическим током.

4. Не злоупотребляйте шнуром питания. Держите шнур питания вдали от: масла, острых кромок

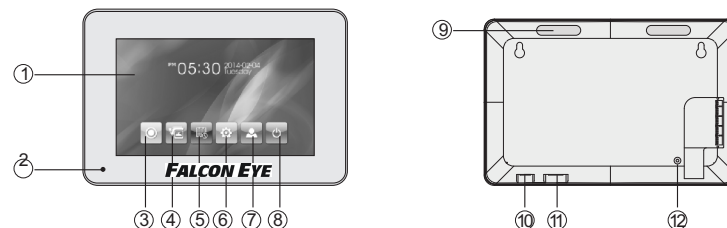
и движущихся частей. Поврежденный или запутанный кабель увеличивает риск поражения электрическим током.

5. Адаптер должен соответствовать розетке. Никогда не модифицируйте вилку в любом случае. Не модифицированные вилки розетки, уменьшают риск поражения электрическим током.

Комплектация



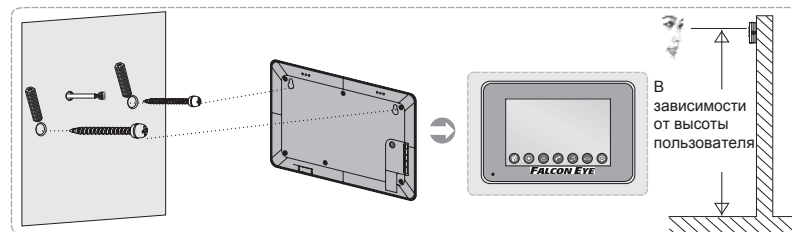
Установка



- | | | |
|---------------------|-------------------|--------------------------|
| 1. Экран | 5. Дата\Время | 9.Спикер |
| 2. Микрофон | 6. Настройки | 10. Слот дляTF CARD |
| 3. Внутренний вызов | 7. Мониторинг | 11.Слот для USB |
| 4. Воспроиз. файлов | 8. Питание on/off | 12.Регулировка громкости |

ВНИМАНИЕ: USB слот используется исключительно для обновлений

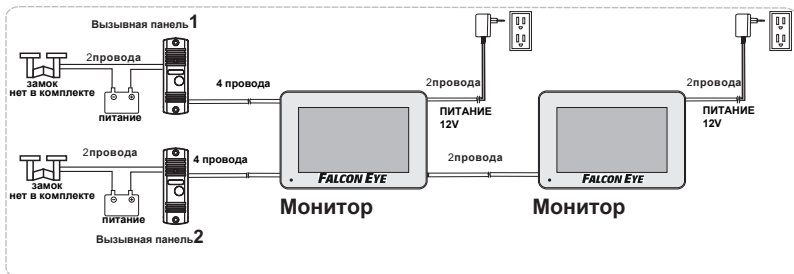
Установка



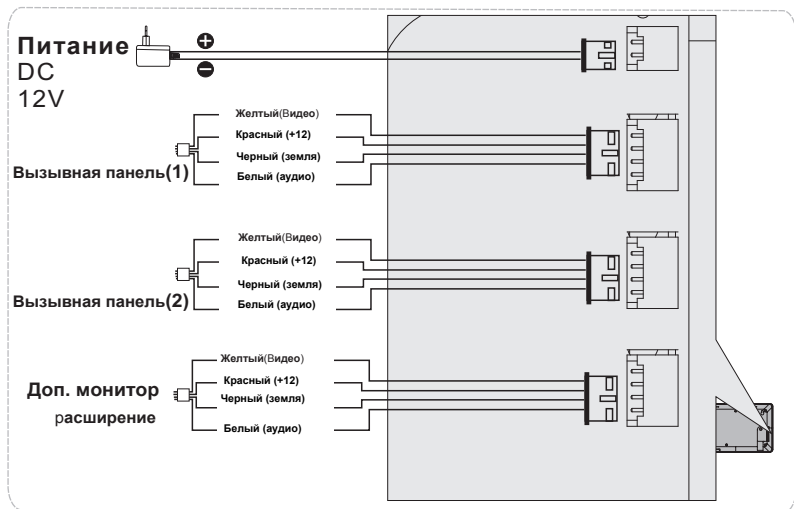
1. Выберите подходящее место.
2. Просверлите отверстия в стене.
 - A: Установите ответную планку монитора.
 - B: Затяните винты.
3. Подсоедините провода.
4. Подключите в соответствующие интерфейсы провода от вызывной панели.

Инструкции по установке

Кабельные соединения



Кабельные соединения монитора

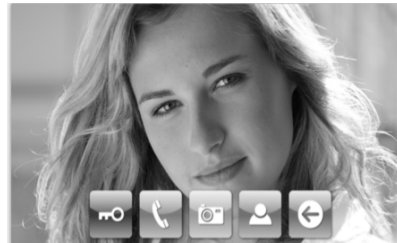


Общие инструкции по эксплуатации

При подключении сетевого адаптера, монитор включится автоматически.
Для отключения нажмите кнопку [⏏].

1. Интерком:

В режиме ожидания, когда посетитель нажимает кнопку вызова вызывной панели, монитор домофона издаст звуковой сигнал, тем самым активирует домофон. Домофон автоматически отображает изображение посетителя на экране..



1. Нажмите [⏏] для разговора с посетителем.
2. После разговора с посетителем, нажмите [📷] для открытия замка
3. Нажмите [📷] что бы сделать фото
4. Нажмите [👤] для просмотра изображения с наружной вызывной панели.
По окончании
5. нажмите [⏪] для выхода.

2. Монитор:

В режиме ожидания, нажмите на иконку [👤], экран автоматически отобразит картинку, с внешней стороны входной двери.



1. Нажмите [👤] для открытия замка .
2. Нажмите [📷] что бы сделать фото
3. Нажмите [👤] для просмотра изображения с наружной вызывной панели
По окончании
4. Нажмите [⏪] для выхода.

3. Сделать фото.

В режиме мониторинга и просмотра изображения с вызывных панелей, можно сделать фото. Для этого нажмите . При нажатии кнопки на вызывной панели посетителем, фото будет делаться автоматически.

4. Воспроизведение фото файлов

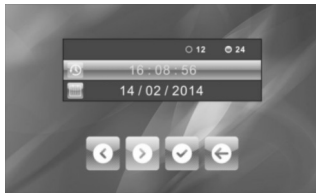
При нечитаемости изображения, иконка начнет мигать



Удалить фотографию Удалить папку

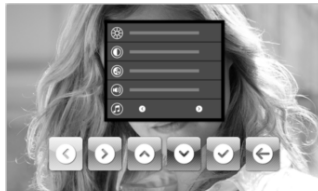
1. Нажмите или для выбора файла
2. Нажмите для переключения в полноэкранный режим,
3. Нажмите для перехода в предварительный режим.
4. Нажмите или для перехода в окно удаления файлов
5. Выберите для удаления файла. Выберите для отмены удаления файла с карты памяти.
6. Нажмите для копирования файлов

5. Настройки Время/Дата



1. Выберите пункт, который требуется изменить
2. Нажмите или для настройки.
3. Нажмите для конфигурации.
4. Нажмите для возврата настроек

6 Системные настройки



1. Нажмите или для выбора опций
2. Нажмите или для настройки.
3. Нажмите для конфигурации.
4. Нажмите для возврата настроек

Спецификация

Размер дисплея	7"(дюймов)
Разрешение	800X3(RGB)X480
Питание	12V 1A
Потребление тока	300~600mA
Рабочая температура	0°C ~ +50°C
Формат изображений	JPEG
Карта памяти	TF card (≤32GB)
Относительная влажность	85%(Макс.)
Габариты(ШxВxГ)	230x137x28mm

* Если есть какие-либо сомнения или споры в отношении информации в данном руководстве, вы можете позвонить в нашу компанию для разъяснений.

* Возможны некоторые различия между описаниями, приведенными здесь и фактическими устройствами, так как наши продукты постоянно развиваются и модернизируются. Приносим свои извинения, если это руководство не содержит все последние обновления. Спасибо